

Таманский музейный комплекс - филиал ГБУК КК «КГИАМЗ им. Е.Д. Фелицына»

## «Подворье черноморского казака Ф. Мысника».



«...Я взошел в хату: две лавки да стол, да огромный сундук возле печи составляли всю её мебель. На стене ни одного образа – дурной знак! В разбитое стекло вривался морской ветер. Я вытащил из чемодана восковой огарок и, засветив его, стал разбирать его вещи... »



## «Две поездки М.Ю. Лермонтова на Кубань».



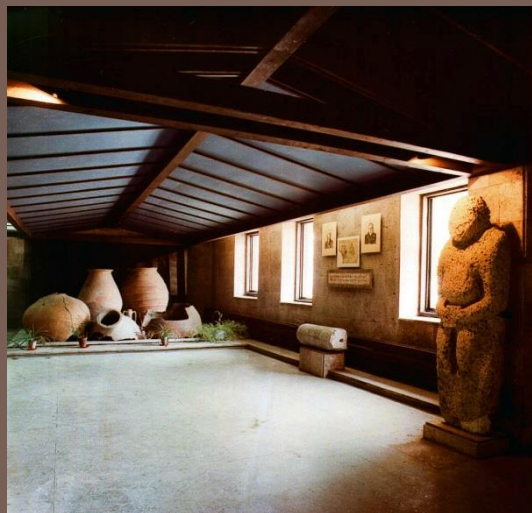


## «Живописное наследие М.Ю. Лермонтова».





## ВИДЫ ЭКСПОЗИЦИИ ТАМАНСКОГО АРХЕОЛОГИЧЕСКОГО МУЗЕЯ





ТАМАНСКИЙ МУЗЕЙНЫЙ КОМПЛЕКС - ФИЛИАЛ ГБУК КК «КГИАМЗ им. Е.Д. ФЕЛИЦЫНА»

# АРХЕОЛОГИЧЕСКИЙ КОМПЛЕКС "ГОРОДИЩЕ ГЕРМОНАССА-ТМУТАРАКАНЬ" VI В. ДО Н.Э СЕР. XVIII В.



**ТАМАНЬ-МУЗЕЙ.РФ**

Экспонируемые предметы представляют историческую и культурную ценность, многие из них уникальны и не имеют аналогов в музеях Российской Федерации.

ТАМАНСКИЙ МУЗЕЙНЫЙ КОМПЛЕКС - ФИЛИАЛ ГБУК КК «КГИАМЗ им. Е.Д. ФЕЛИЦЫНА»

## АНТИЧНЫЕ ПАМЯТНИКИ ТАМАНСКОГО ПОЛУОСТРОВА VI В. ДО Н.Э. – VI В. Н.Э."



*ТАМАНЬ-МУЗЕЙ.РФ*

В экспозиции широко представлена привозная античная расписная чернотерракотовая и краснолаковая посуда, осветительные приборы, терракота, скульптура и предметы вооружения...



ТАМАНСКИЙ МУЗЕЙНЫЙ КОМПЛЕКС - ФИЛИАЛ ГБУК КК «КГИАМЗ им. Е.Д. ФЕЛИЦИНА»

## ЛАПИДАРИЙ "НАСЛЕДИЕ В КАМНЕ".





ТАМАНСКИЙ МУЗЕЙНЫЙ КОМПЛЕКС - ФИЛИАЛ ГБУК КК «КГИАМЗ ИМ. Е.Д. ФЕЛИЦЫНА»

# ПАМЯТНИК АРХЕОЛОГИИ ГОРОДИЩЕ «ГЕРМОНАССА-ТМУТАРАКАНЬ»





# АРХЕОЛОГИЧЕСКИЙ МУЗЕЙ

