

ВЕДОМОСТЬ РАБОЧИХ ЧЕРТЕЖЕЙ

№ СТ	НАИМЕНОВАНИЕ	ПРИМЕЧАНИЕ
1	ОБЩИЕ ФУНКЦИОНАЛЬНЫЕ, СТРОИТЕЛЬНЫЕ И ПРИЛАГАЕМЫЕ ДЕТАЛИ, ТЕХНИКО-ЭКОНОМИЧЕСКИЕ ПОКАЗАТЕЛИ	
2	ПЛАН НА ОТМЕТКЕ 0.000 ; УЗЕЛ 1	
3	ПЛАН НА ОТМЕТКЕ 3.100	
4	РАЗРЕЗ 1-1 ; РАЗРЕЗ 2-2	
5	ФАСАД 1-3 ; ФАСАД 8-А	
6	ФАСАД 3-1 ; ФАСАД 4-В	
7	ПЛАН КРОВЛИ	
8	СПЕЦИФИКАЦИЯ ЭЛЕМЕНТОВ ЗАКРЕПЛЕНИЯ ПРИБОРОВ, ЭКСПЛУАТАЦИОННЫЕ КАРТЫ ВЕДОМОСТИ, СЧЕТКИ, ПОМЕЩЕНИЯ	

ВЕДОМОСТЬ ССЫЛОЧНЫХ И ПРИЛАГАЕМЫХ ДОКУМЕНТОВ

ОБОЗНАЧЕНИЕ	НАИМЕНОВАНИЕ	ПРИМЕЧАНИЕ
ГОСТ 25111-85	ОГРАЖДЕНИЕ ЛЕСТНИЦ, БАЛКОНОВ И УЗЛОВ СТАЛЬНЫЕ	
ГОСТ 6183-3001	ПЛИТКИ КЕРАМИЧЕСКИЕ ДЛЯ ПОЛОВ	
ГОСТ 30902-2002	БЛОКИ ДВЕРНЫЕ ИЗ ПОЛИКАРБОНАТНЫХ ПРОФИЛЕЙ	
ГОСТ 4303-2003	ЕСТЕСТВЕННОЕ ОСВЕЩЕНИЕ ЖИЛЫХ И ОБЩЕСТВ. ЗДАНИЙ	

ТЕХНИКО-ЭКОНОМИЧЕСКИЕ ПОКАЗАТЕЛИ

Площадь застройки	94,25 м ²
Жилая площадь	84,25 м ²
Общая площадь жилого дома	133,76 м ²
Строительный объем выше 0.000	708,80 м ³

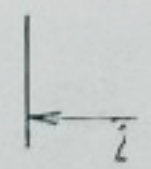
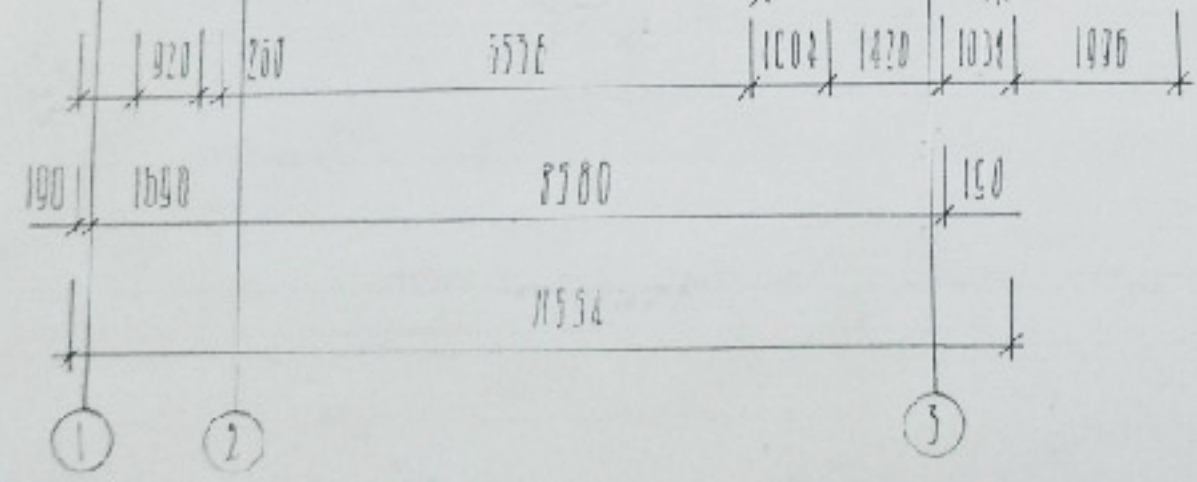
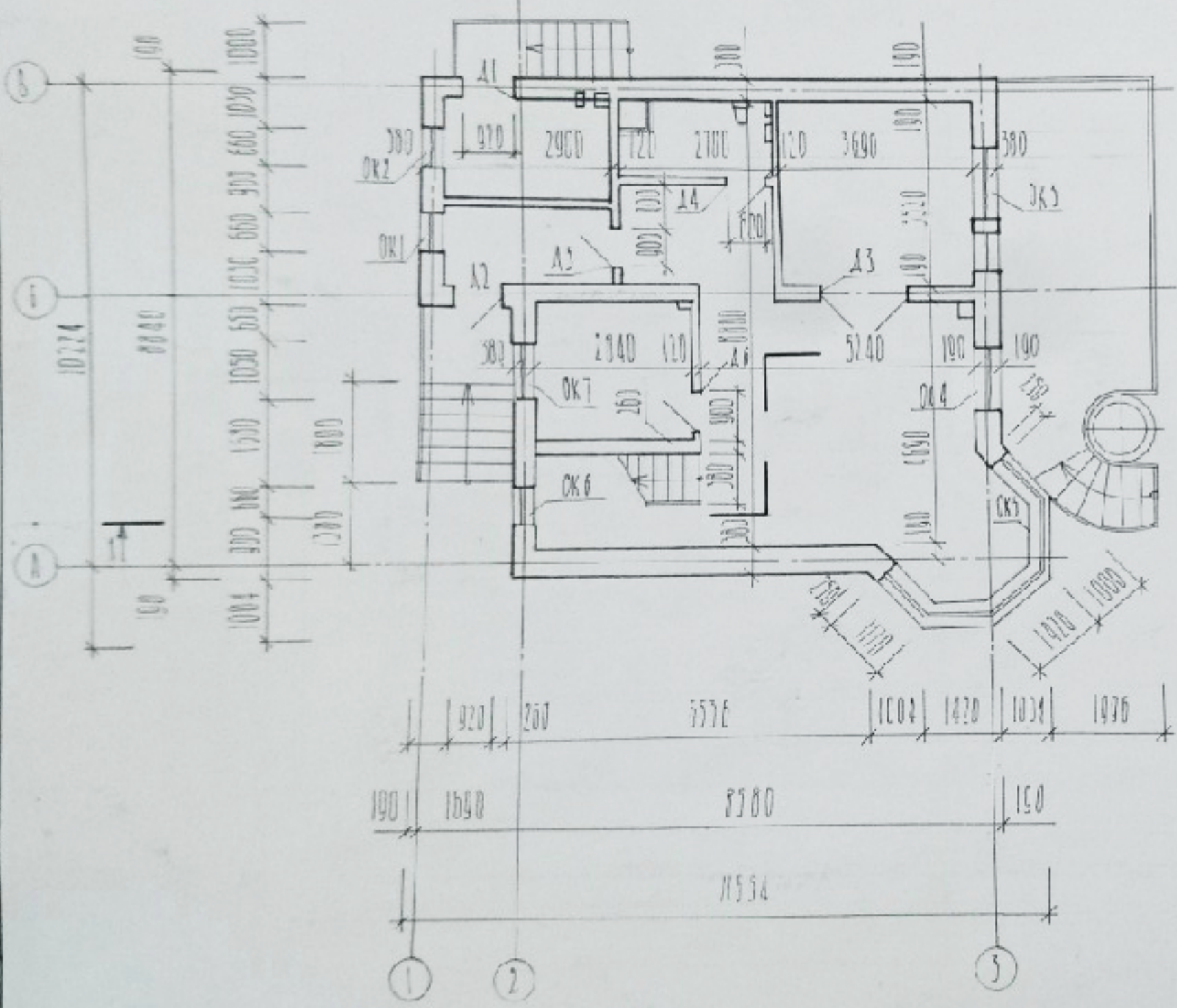
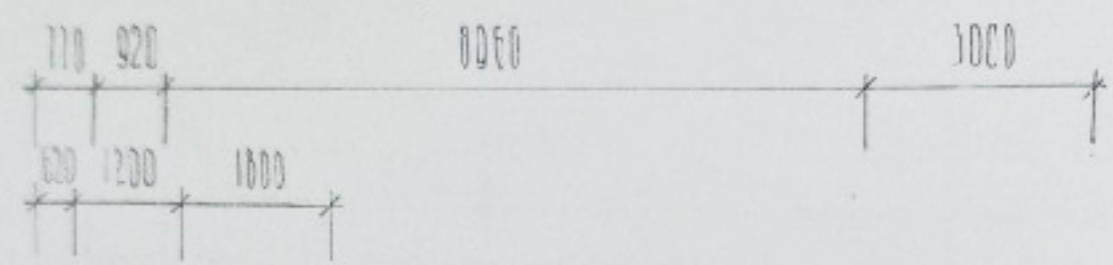
СТА-

ОБЩИЕ УКАЗАНИЯ

1. Настоящий проект разработан на основании плана-заказа.
2. За отсчетную точку 0.000 принят уровень чистого пола 1 этажа, что соответствует абсолютной отметке 35.100 по топографической съемке.
3. Степень ответственности здания - II.
4. Согласно СНиП 21-01-97 по пожарной безопасности строительные конструкции здания относятся к классу К₀.
5. Согласно СНиП 21-01-97 по функциональной пожарной опасности здание относится к классу Ф₀.
6. Фундаменты ленточные из монолитного железобетона.
7. Циркулярные перегородки не доводить до плит перекрытия, зазоры заполнить упругим материалом.
8. Полы в санузлах, паркет в кухне, санузлах - керамическая плитка.
9. При производстве работ в зимнее время, возведение каменных конструкций должно выполняться с соблюдением требований СНиП 3.03.01-88 "Несущие и ограждающие конструкции".
10. Вокруг здания выполнить водонепроницаемую отмостку шириной 1000 мм.
11. Отметки кровли на разрезе и фасаде даны условно, см. комплект КХ.

ИЗМ.	ТОР. УЧ.	ПЛОЩ.	М. ДИ.	ПОДПИСЬ	ДАТА	00.01-87	СТАДИЯ	ЛИСТ	ЛИСТОВ
						Индивидуальный жилой дом по ул. Сормовская 12			
						В. Г. КРАСНОДАРЕ			
РАЗРАБОТАН	ИЗДАТОВА					Двухэтажный жилой дом	Р	1	1
ПРОВЕРЕНА	МОЛДОВАЯ								
						ВЕДОМОСТЬ РАБОЧИХ ЧЕРТЕЖЕЙ			8/5 ТВ

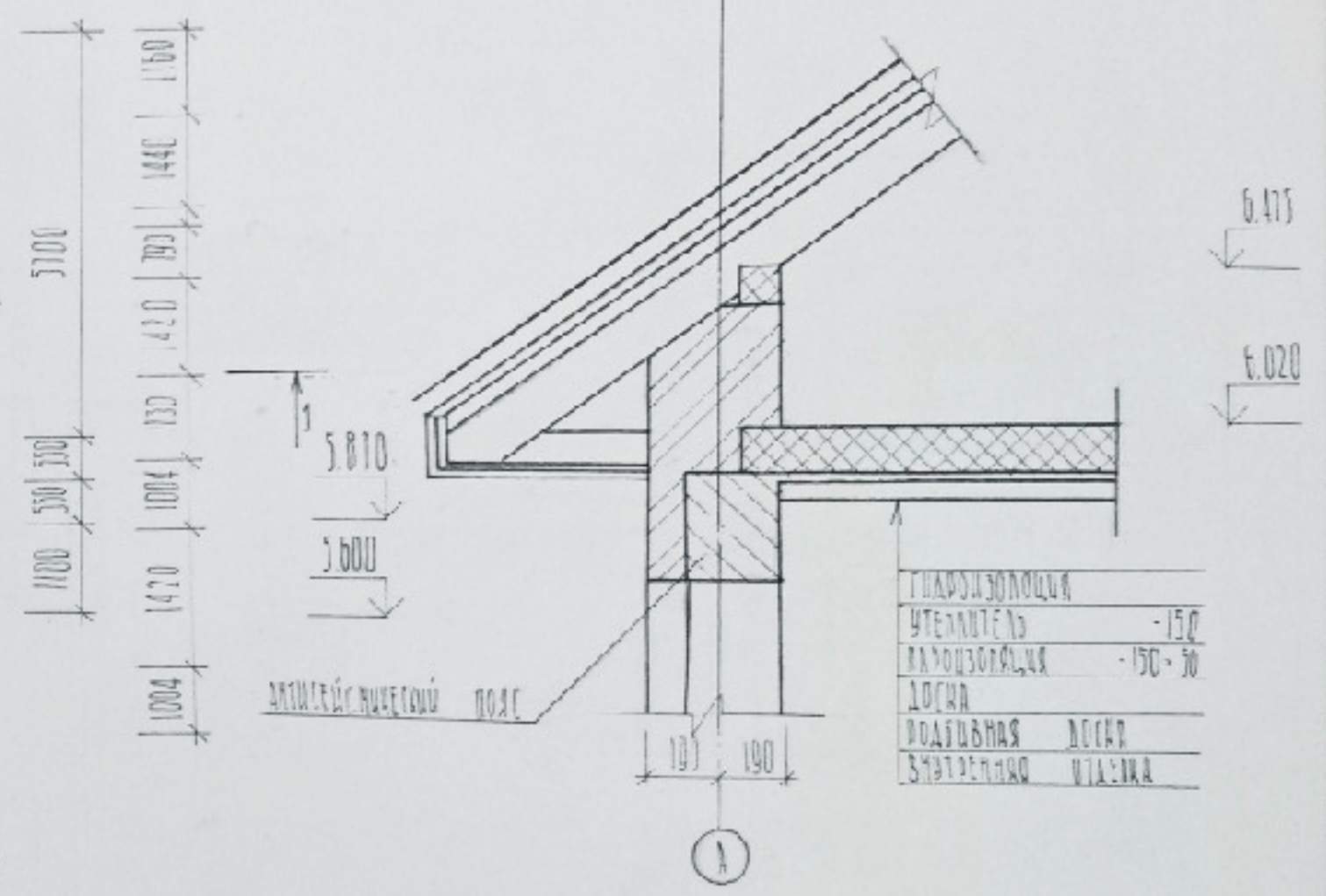
Норм. нр. 074 = 0.000



Узел 1



МЕТАЛЛИЧЕСКАЯ КОФЕРА	
КОФЕР. ОБРЕЗКА	-30-50
ГИДРОИЗОЛЯЦИЯ	
УБЕЖЕЧА	-50-50
СТРОПИЛА	-150-50

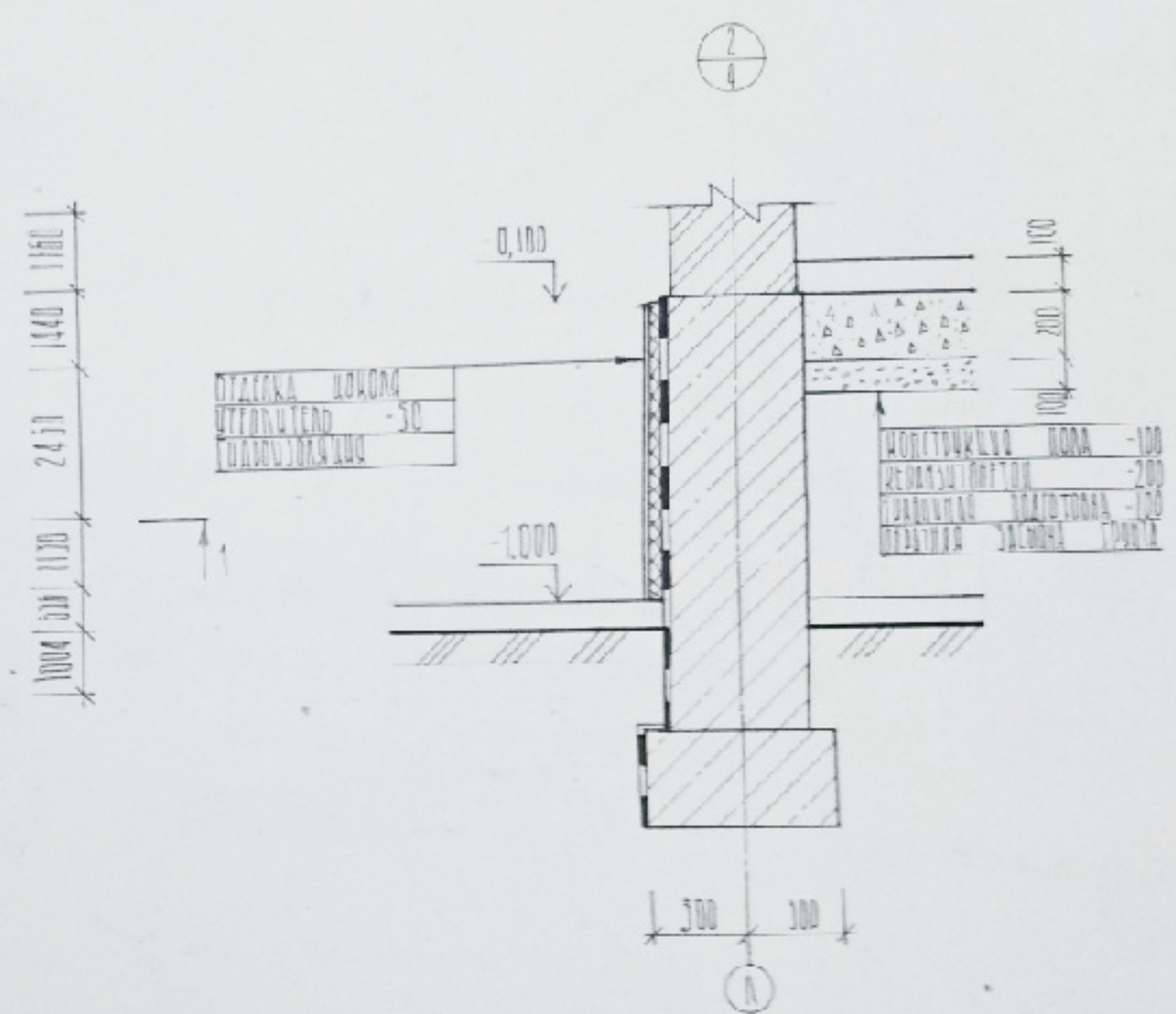
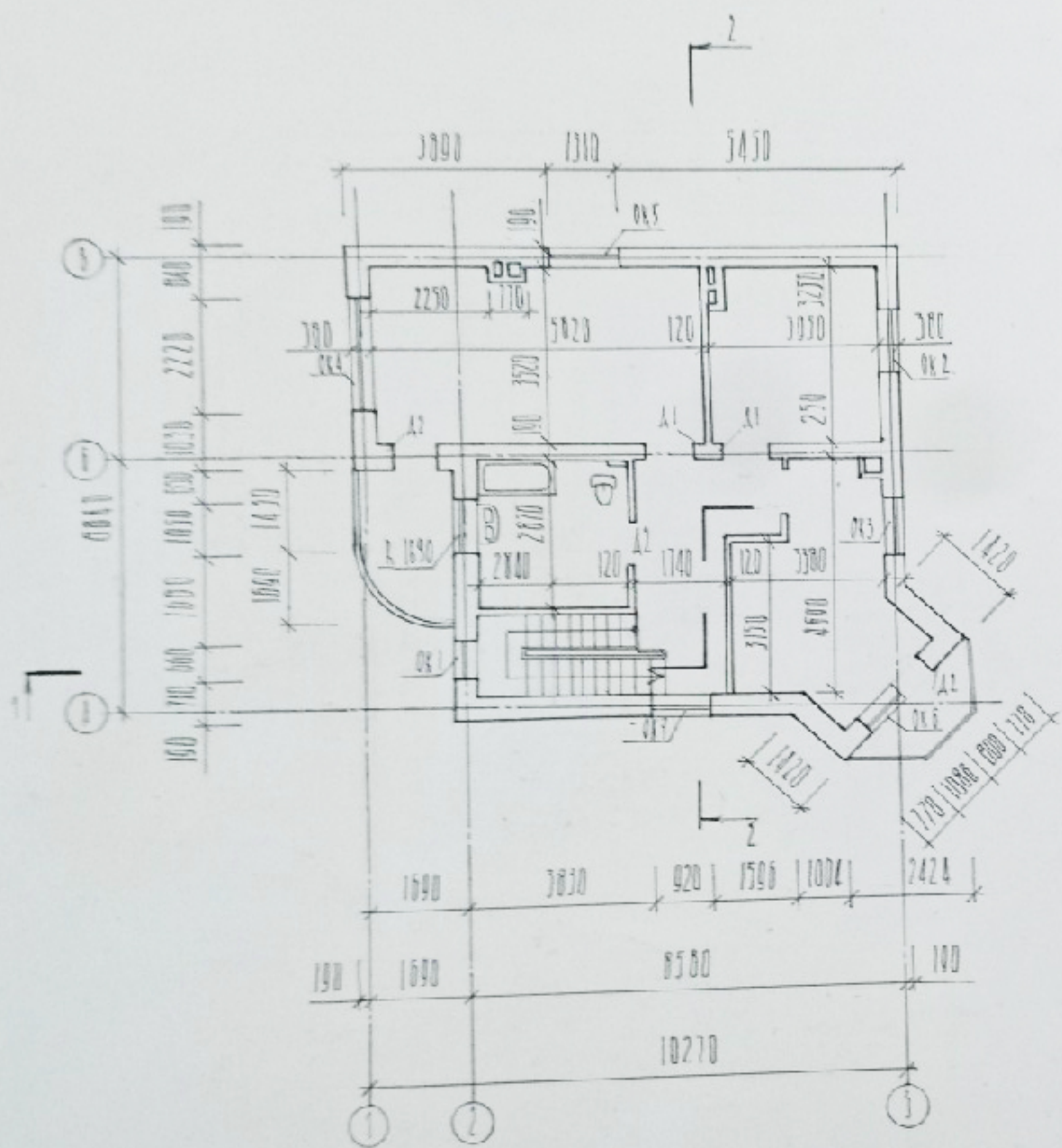


ГИДРОИЗОЛЯЦИЯ	
УТЕПЛЕНИЕ	-150
РАБОЧЕГО СЛОЯ	-150-50
ДОСКИ	
ПОДСЫВКА	ДОСКИ
СТРОПИЛА	УПАКОВКА

					ОО. 01-00			
					ИНДИВИДУАЛЬНЫЙ ЖИЛОЙ ДОМ ПО УЛ. СОЛНЦЕВАЯ 12			
					В Г. КРАСНОДАРЕ			
ИЗМ.	ВЗН.	ИСП.	И МОД.	КРАСОЧ.	ДАТА	ТАЖИР	ЛИСИ	ЛИСТОВ
ВЫПОЛНИЛА	М.Х. ТАМОВА				2006	Р	2	8
ПРОВЕРИЛА	ИСТОПАНЯ				2006			
					НОМ. НА ОТН. 0.000, УЗЕЛ 1.			
					496 ПУ			

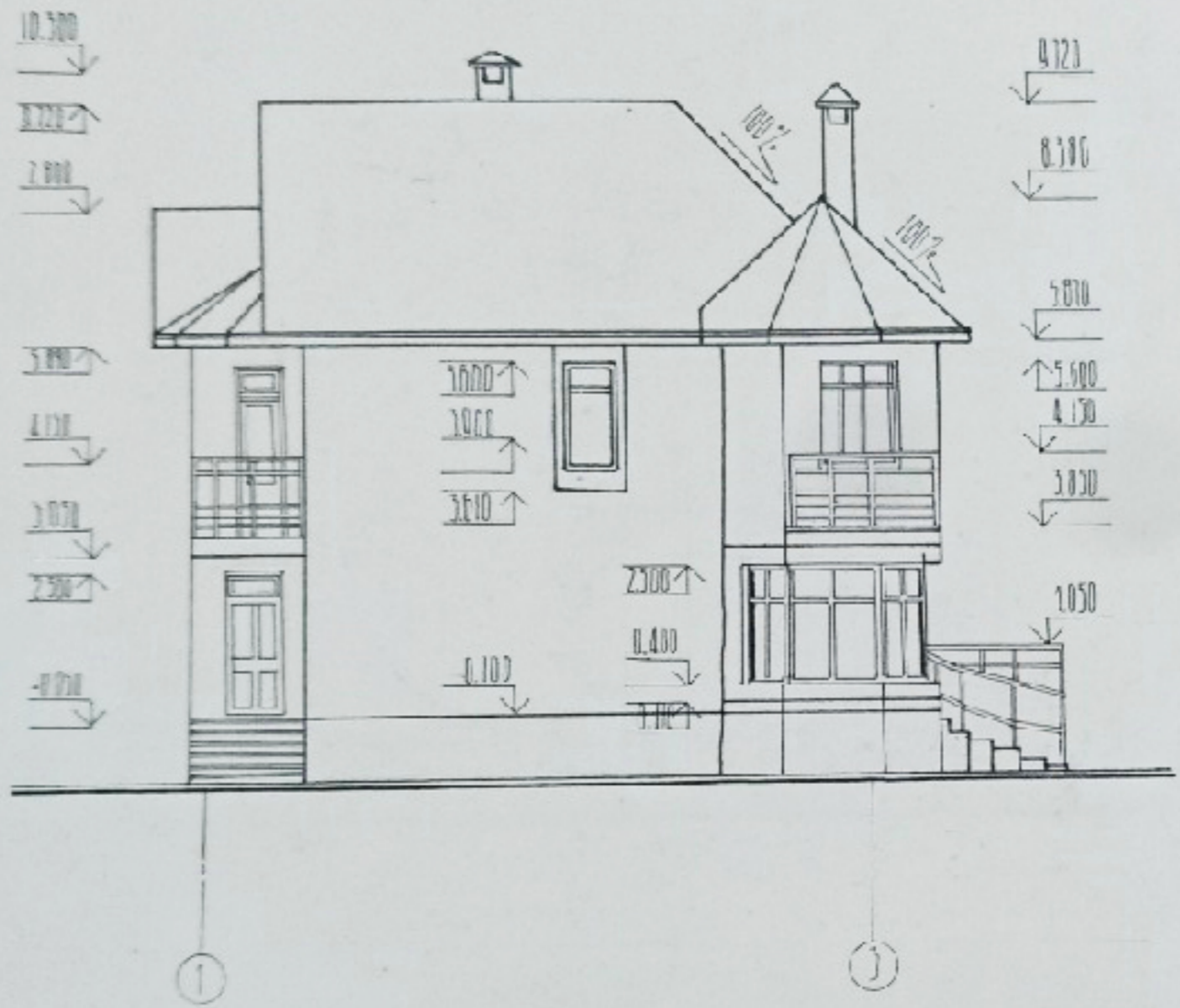
ПЛАН ЧР ОТН 3.100

Лист 2

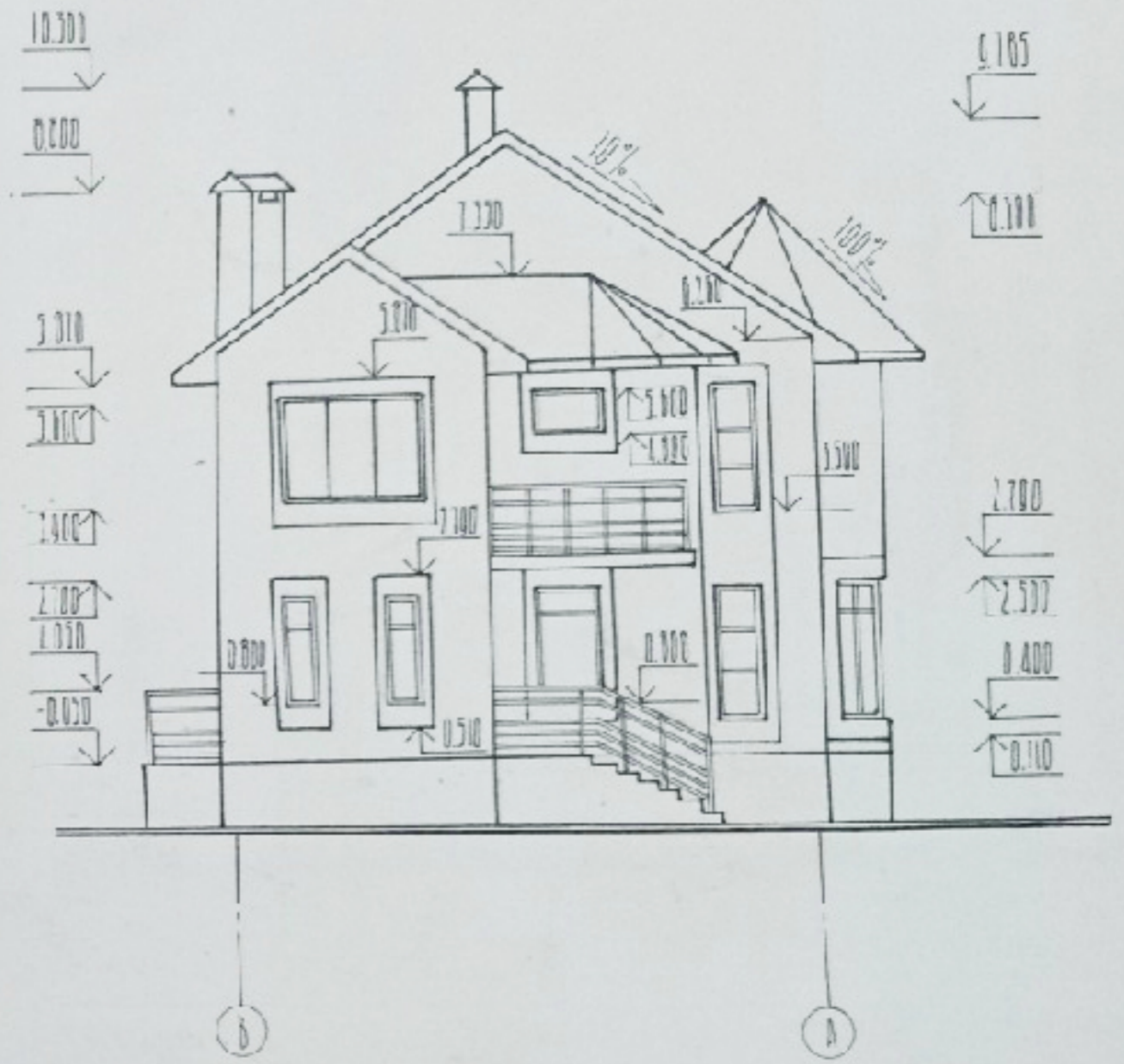


						00 01 - АР			
						ИНДИВИДУАЛЬНЫЙ ЖИЛОЙ ДОМ ПО УЛ. СОВЕТСКАЯ 12			
						5 Т. ХАСНОДАРЕ			
ИМ.	КОД Р/О	К/СТ	№ ДК	ПОДПИСЬ	ДАТА	ДВУХЭТАЖНЫЙ ЖИЛОЙ ДОМ	СТАДИО	Л/СТ	Л/СТОВ
РАЗРАБОТАЛ							7	3	8
ПРОЕКТИРОВАЛ						ПЛАН ЧР ОТН 3.100 ; Лист 2		АРХИТ	

ФАСАД 1-3

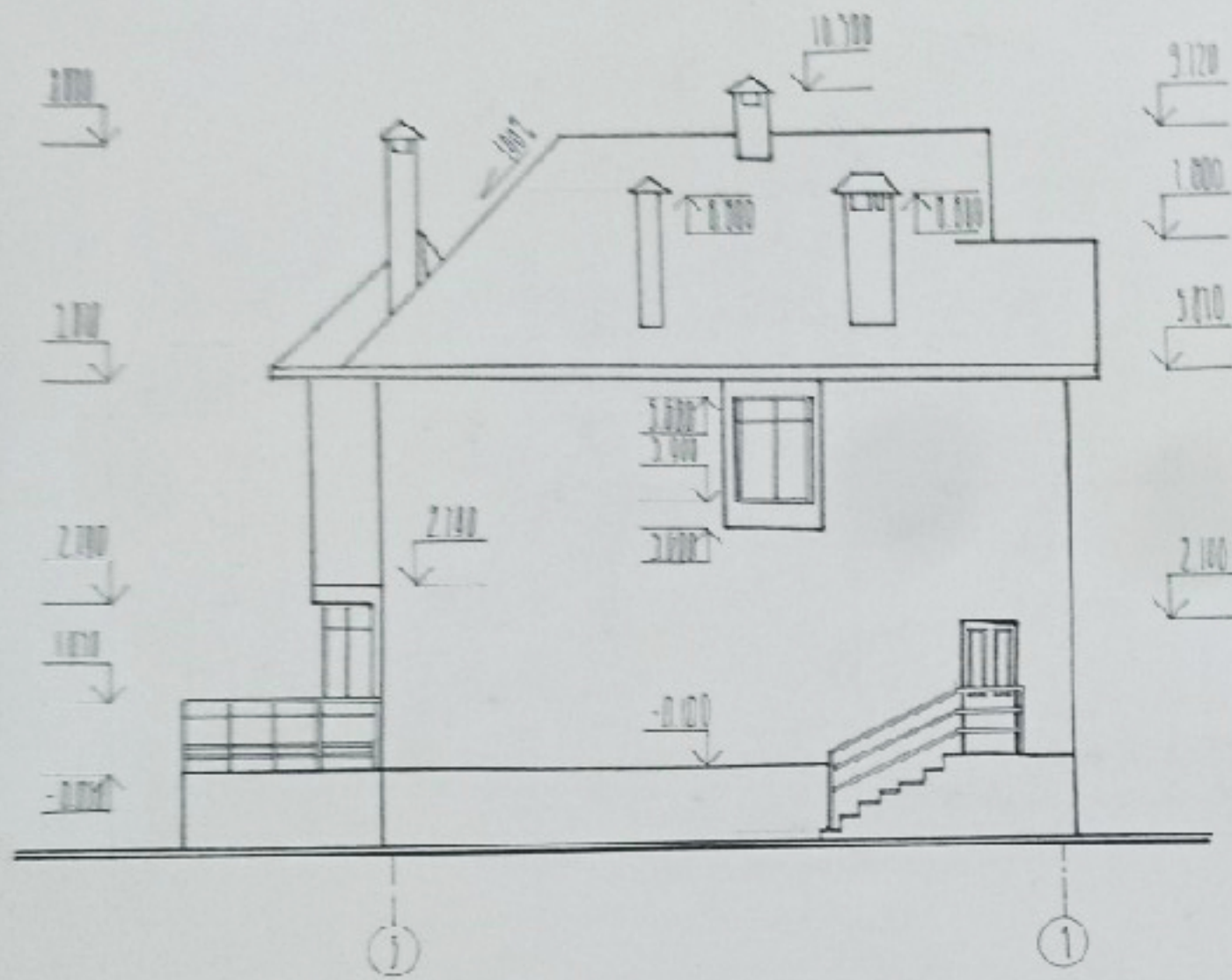


ФАСАД 3-1

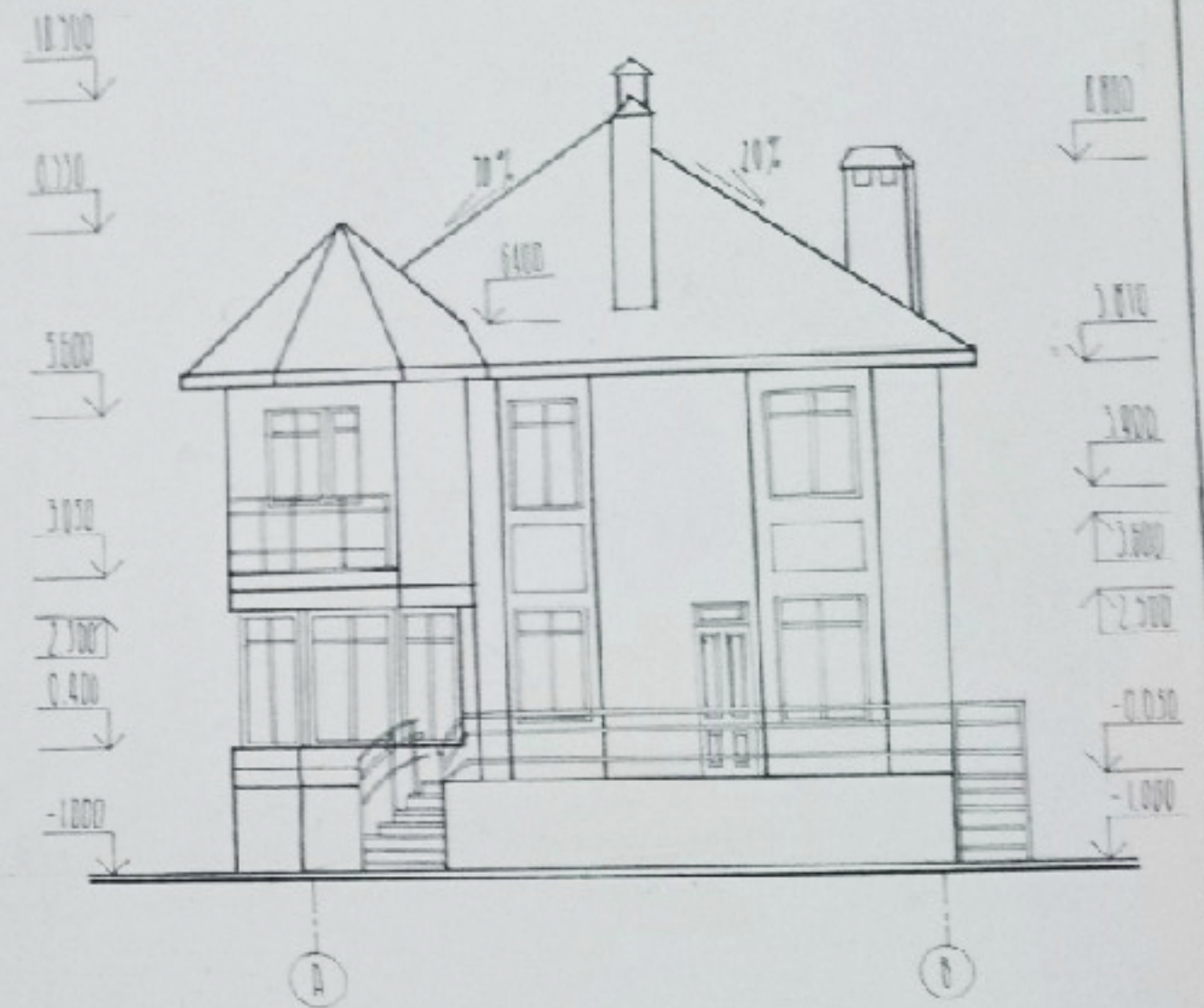


				00.01-10		
				ИНДИВИДУАЛЬНЫЙ ЖИЛОЙ ДОМ ПО УЛ. ГОРЬКОВСКАЯ 12		
				В Г. ВРЕМЕНАХ		
ИЗМ.	КОР. ИЛИ	ВЕСТ. ИЛИ	ИЛИ	ИЛИ	ИЛИ	ИЛИ
1	1	1	1	1	1	1
РАСЧЕТЧИК	МУХОМЕТОВА	ПРОЕКТИРОВЩИК	7.06	СТАДИО	ИЛИ	ИЛИ
ПРОЕКТИРОВЩИК	МОТОРНАЯ	7.06	ДВУХЭТАЖНЫЙ ЖИЛОЙ ДОМ	1	5	6
				ФАСАД 1-3 ; ФАСАД 3-1		
				ИЛИ ИЛИ		

ФАСАД 3-1

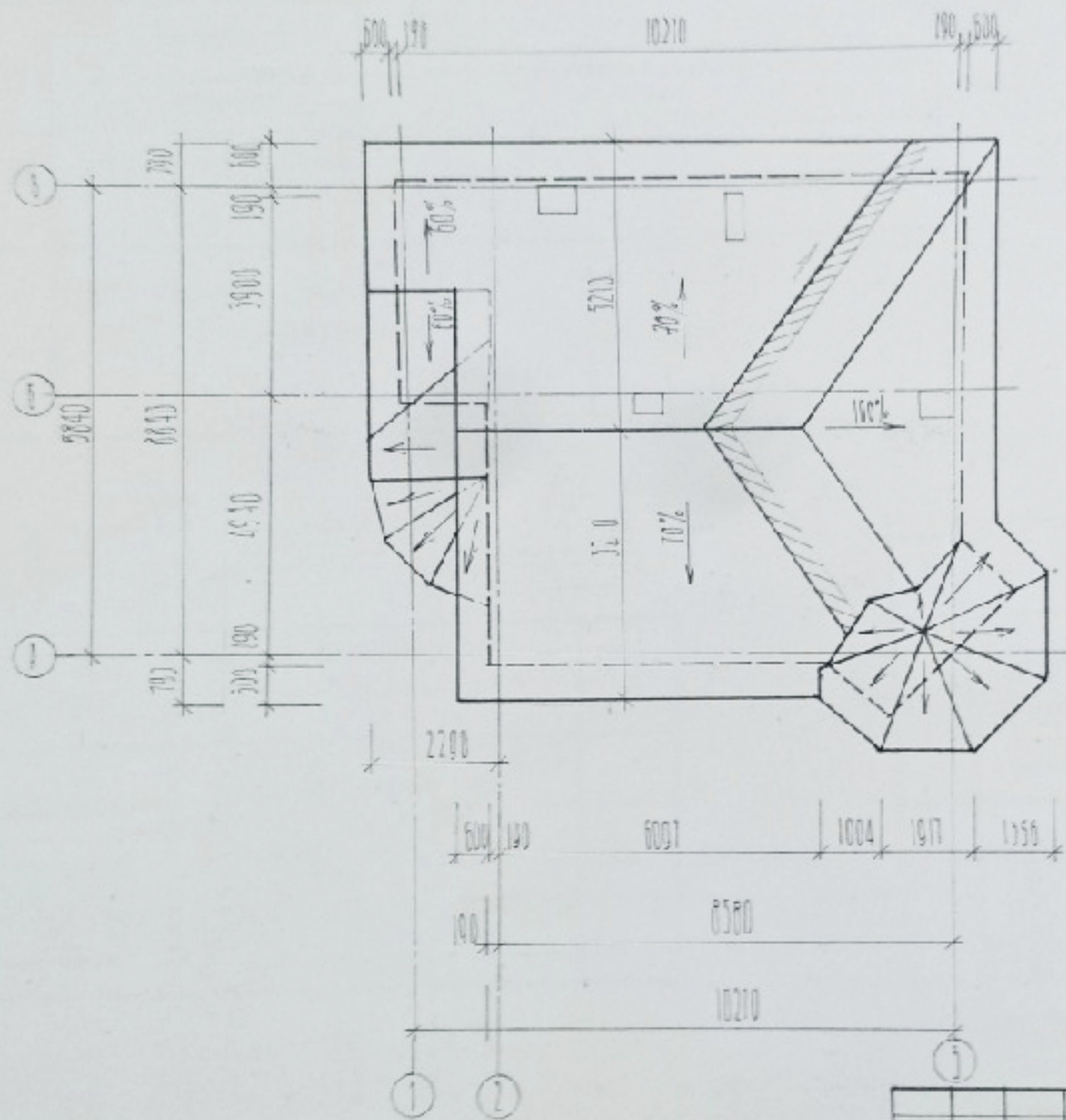


ФАСАД А-Б




						ДО.СТ - АР			
						ИНДИВИДУАЛЬНЫЙ ЧИЛОУ ДОН ТО ЧА СОФУДСКАЯ 12			
						В. Г. КРАСНОДАРЕ			
ИЗМ	КОЛ-ВО	ЛИСТ	№ ДОК	ПОДПИСЬ	ДАТА	ДВУХЭТАЖНЫЙ ЧИЛОУ ДОН	ЭТАЖА	ЛИСТ	ЛИСТОВ
РАСПОСЛАНА		КОТОРНАЯ					1	6	6
ПРОВЕРЕНА						ФАСАД 3-1; ФАСАД А-Б	КУБ ТУ		

ПЛАН КРОВЛИ




						00.01-10		
						ИНДИВИДУАЛЬНЫЙ ЖИЛОЙ ДОМ ПО УА (СОПОВОС) 12		
						Д. Г. КРАСНОДАРЕ		
ИМ	КОЛ	ЛСТ	ЛБАК	ПЛАТ	ЛСТ	СТАВ	ЛСТ	ЛСТ
РАЗРАБОТАЛ	ПРОЕКТОР	ПРОЕКТОР			200			
ПРОВЕРИЛ	КОТОРИН				100			
						ДВУХЭТАЖНЫЙ ЖИЛОЙ ДОМ		
						Р 7 8		
						ПЛАН КРОВЛИ		
						КОЛУ		
И. КОРОТКО								

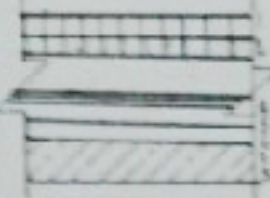
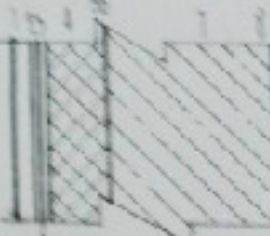
ΕΠΙΠΕΔΟΦΑΝΕΣ ΕΛΕΜΕΝΤΟΣ ΣΑΛΒΑΚΕΡΗΣ ΠΟΛΙΤΕΩΣ

ΚΩΣΤ	ΠΕΡΙΓΡΑΦΗ	ΚΑΤΗΓΟΡΙΑ	ΚΟΛΛΗΤΙΚΟ	ΜΑΣΑ	ΠΡΟΜΕΤΑΦΩ
		OKNA METALLOPLASTIK			
007	ΜΕΤΑΛΛΟΠΛΑΣΤΙΚΟ ΜΕΤΕΡ - 27	0ΚΗΜΥΩΜΑ 50x8 Χ35 07 15-18	1		
A1		ΔΕΡΕΣ ΚΑΡΧΥΧΑΚΙΣ ΑΥΚΟΜΙ-ΝΙΣΕΩΝ ΕΟ ΣΤΕΚΟΠΛΑΣΤΙΚΟΝ			

ΕΠΙΠΕΔΟΦΑΝΕΣ ΠΟΡΤΕΣ

ΚΩΣΤΟΣ ΗΛΗΘΗΜΕΤΩΝ ΚΑΤΗΓΟΡΙΑ	ΤΥΠΟΣ	ΣΧΕΜΑ ΗΜΩ ΤΟΥ ΤΥΠΟΥ	ΔΑΤΗΜΕΣ ΕΛΕΜΕΝΤΩΣ ΠΟΡΤ	ΠΑΧΥΡΑΔΕ Ν ^ο
1-20x			1 ΚΕΡΑΜΙΚΑ ΠΛΙΤΑ ΠΟΥΧΩΤΟΝ 15cm 2 ΤΡΑΧΥΣΑ ΙΝΩΣ ΠΡΟΚΑΜΗΤ ΠΛΕΟC 3 ΤΟΠΙΟΠΟΙΗCΗ ΚΥΜΑ ΜΑΛΑΚΟΝ 4 ΠΟΔΡΟΥΧΟΝΟC ΜΑΡΜΑΡ 5 ΣΤΥΧΑ 05 ΜΑΡΜΑ Μ 150 6 ΑΠΟΠΛΕΟ - ΜΗΝΤΕΡΑ ΤΡΑΧΗ ΚΕΥΚΟΜΕ 25cm 7 ΠΡΟΚΑΜΗΤ ΤΑΧΥΝ ΔΕΥΚΑΛΙΕ 8 ΠΕ ΠΛΙΤΑ ΠΕΡΕΚΤΩC 200mm	20cm

ΤΥΠΟΙ ΣΤΡΑΨΔΕΤΩΝ

ΜΑΡΚΑ Η ΤΥΠΟC	ΣΧΕΜΑ	ΔΑΤΗΜΕΣ ΕΛΕΜΕΝΤΩΣ ΣΤΡΑΨΔΕΤΩΝ ΚΑΤΗΓΟΡΙΑ (ΚΑΤΗΓΟΡΙΑC, ΤΟΠΟΓΡΑΦΙΑ, ΣΧΟΜΑΤΩC) MM	ΠΡΟΜΕΤΑΦΩ
ΤΥΠ 5		1 ΣΕΤΟΜΕC ΠΛΙΤΑ 2 ΠΡΑΚΤΗΡΟΝ ΡΕΔΙΤΑ 3 ΚΕΡΑΜΙC 1-500mm ² 4 ΚΑΤΗΓΟΡΙΑC ΜΕΤΕΡ - 5cm ² ΤΡΑΧΥCΑ 5 ΤΡΑΧΥCΟΝΟC ΟΜΩ - ΟCΤΑC ΤΟΚΜΕC 6 ΑΠΟΠΛΕΟ - ΜΗΝΤΕΡΑ ΤΡΑΧΗ 1-500mm ² 7 ΠΡΟΚΑΜΗΤ - 1cm ² ΔΕΥΚΟΜΕ ΤΑΧΥΝ 8 ΚΑΤΗΓΟΡΙΑC ΠΛΙΤΑ ΤΡΑΧΥCΑ	
		1 ΤΑΧΥ ΚΕΡΑΜΙΚΟΝ 2 ΤΡΑΧΥCΟΝΟC ΜΕΤΕΡ 3 ΚΑΤΗΓΟΡΙΑC ΟCΤΑC 100x100cm ² ΔΥΚΟΠΟΙΗΤΩΝ 4 ΑΠΟΠΛΕΟ - ΜΗΝΤΕΡΑ 5 ΚΑΤΗΓΟΡΙΑC ΟCΤΑC 100x100cm ² 6 ΠΡΟΚΑΜΗΤ Ε 7 ΚΑΤΗΓΟΡΙΑC ΧΕΙC ΤΡΑΧΥCΑ 8 ΟΥΚΑΤΗΡΟΝ ΟΥΚΑΤΗ ΤΟ ΚΑΤΗCΤ	

ΣΕΙΣΜΟCΤΗC ΣΤΕΚΟΝ ΠΟΡΤΕΩΝ

ΚΑΤΗΓΟΡΙΑ ΗΛΗΘΗΜΕΤΩΝ ΗΛΗΘΗΜΕΤΩΝ	ΜΕΤΡΗCΗ	ΠΛΑΤΗC Ν ^ο	ΣΤΕΝΗ ΗΛΗΘΗΜΕΤΩΝ ΚΑΤΗΓΟΡΙΑC	ΠΛΑΤΗC Ν ^ο	ΠΡΟΜΕΤΑΦΩ
ΚΑΤΗΓΟΡΙΑ	ΕΠΙCΤΡΟΦΗ ΜΕΤΕΡ 100cm ²	20	ΕΠΙCΤΡΟΦΗ ΜΕΤΕΡ 100cm ²	20	
	ΕΠΙCΤΡΟΦΗ ΜΕΤΕΡ 100cm ² ΗΛΗΘΗΜΕΤΩΝ ΗΛΗΘΗΜΕΤΩΝ	30	ΕΠΙCΤΡΟΦΗ ΜΕΤΕΡ 100cm ² ΗΛΗΘΗΜΕΤΩΝ ΗΛΗΘΗΜΕΤΩΝ	30	

ΕΝΩΜΑ	ΜΑΡΚΑ	ΑΝΤΙΝΟC	ΑΝΤΙΝΟC	ΜΑΡΚΑ	ΔΑΤΗ	00.01-20		
ΤΕΧΝΟΛΟΓΙΑ	ΜΕΤΑΦΩ					ΕΠΙCΤΡΟΦΗ ΜΕΤΕΡ 100cm ² ΗΛΗΘΗΜΕΤΩΝ ΗΛΗΘΗΜΕΤΩΝ		
ΠΡΟΜΕΤΑΦΩ	ΜΕΤΕΡ					ΕΠΙCΤΡΟΦΗ ΜΕΤΕΡ 100cm ²	ΕΠΙCΤΡΟΦΗ ΜΕΤΕΡ 100cm ²	ΕΠΙCΤΡΟΦΗ ΜΕΤΕΡ 100cm ²
						ΕΠΙCΤΡΟΦΗ ΜΕΤΕΡ 100cm ²	ΕΠΙCΤΡΟΦΗ ΜΕΤΕΡ 100cm ²	ΕΠΙCΤΡΟΦΗ ΜΕΤΕΡ 100cm ²