

Портфолио
Павел Малюк

Оглавление

3 - 5	Резюме
6 - 17	Музей
18 - 25	Микрорайон
26 - 33	Школа
34 - 39	Жилой дом средней этажности
40 - 43	Индивидуальный жилой дом
44 - 51	Рисунки
52 - 55	Макеты
56	Мотивационное письмо



Общие данные:

Дата рождения: 12.09.1996

Место жительства: город Краснодар

Образование:

2003 - 2014 Средняя общеобразовательная школа №4 ст. Динской

2008 - 2012 Детская школа искусств станицы Динской

2014 - 2019 КубГУ, факультет архитектуры и дизайна (4 курс)

Навыки:

Photoshop, Illustrator, InDesign, AutoCAD, ArchiCAD, Revit, 3ds MAX

Контакты:

E-mail: pavelmalyuk@yandex.ru

Телефон: 8 (918) 263-01-06

О себе

Со школы я люблю математику за возможность творческого подхода в решении сложных логических задачах.

Также, последние 5 лет увлекаюсь искусством, в частности живописью. Мое внимание увлекает авангардное искусство и абстракция. Также, мне очень нравится абстрактный экспрессионизм за его совершенно невероятный подход к композиции. Я люблю произведения Анри Матисса и Николя де Сталя.

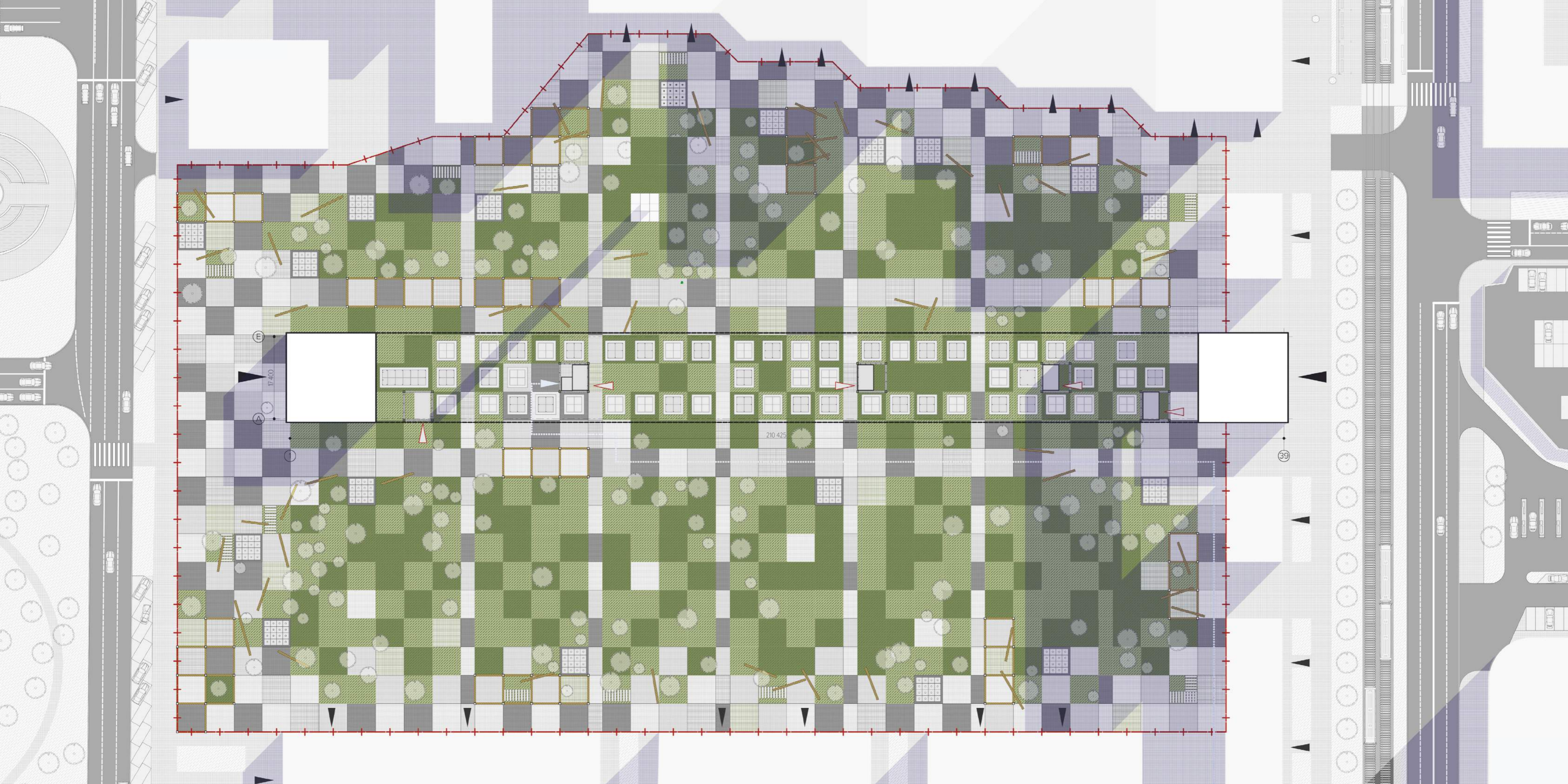
Архитектура для меня - это возможность совместить творчество, логику и чувства.

Музей
современного
искусства



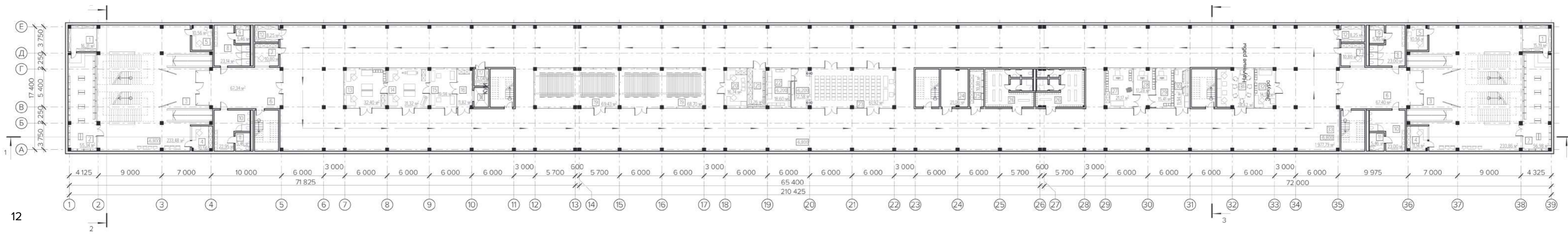
Подземный музей над станцией метро.

Идея музея - отвлечь человека от суеты и погрузить в мир искусства.
Идея ген плана - освободить максимально много места под сквер.



Входы в музей представляют собой символизированные гиперкубы. Гиперкуб - это куб в четырехмерном пространстве. В данном случае четвертое измерение рассматривается, как пространство невидимое для человека. Это решение подхватывает идею о подземном музее, которого не видно с уровня земли. Также я рассматриваю современное искусство, как искусство которое хочет вырваться за рамки привычного восприятия.

Музейное пространство представляет собой два длинных коридора с расположенными между ними административными и вспомогательными помещениями, которые находятся за стеклом и дополняют образ музея.

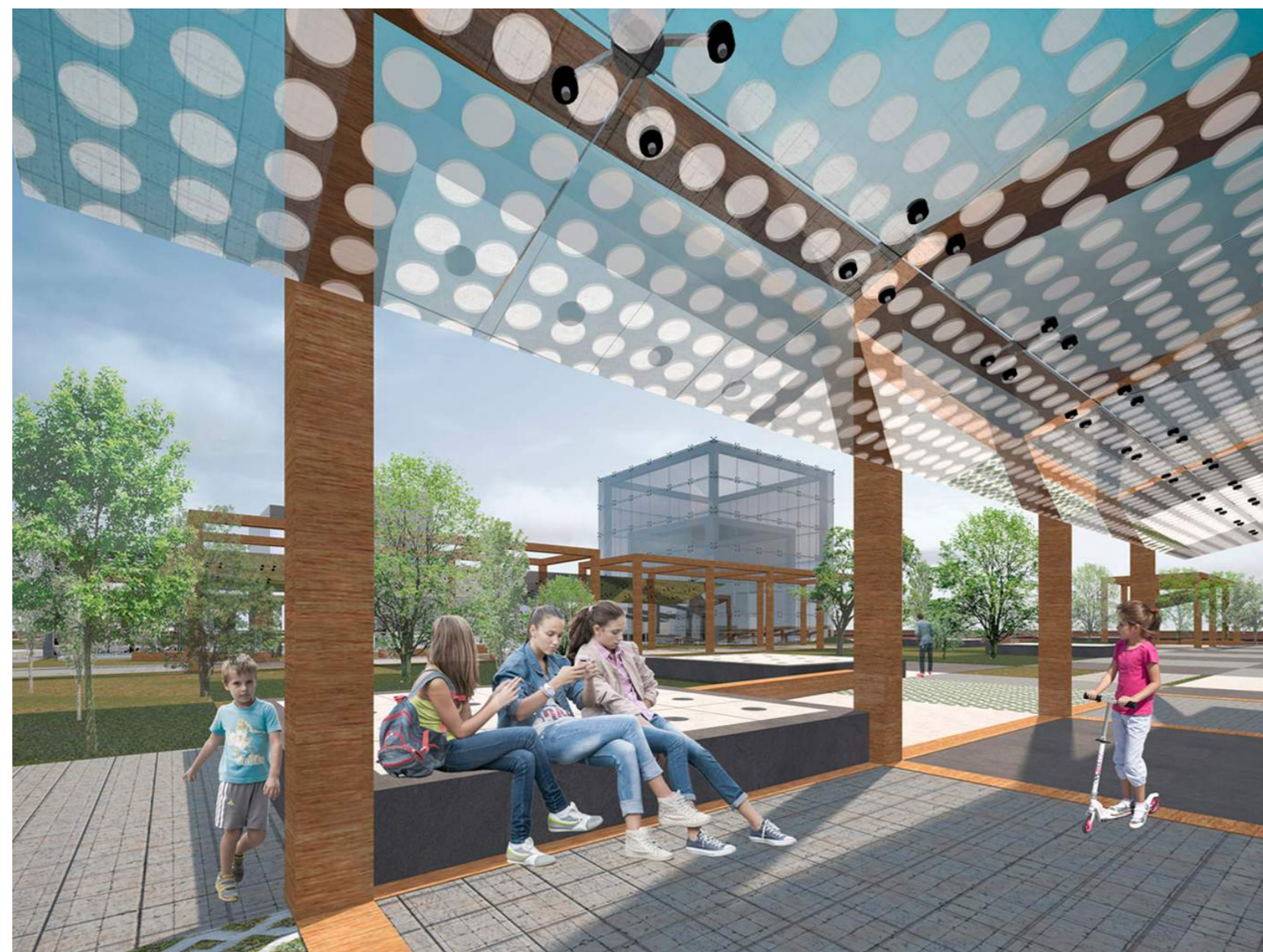




Все административные и научные помещения, а также фондохранилище располагаются между двумя выставочными коридорами и огорожены стеклянными стенами. Они также формируют образ и жизнь музея.



Кубический каркас из колон и балок присутствует как в наземных входах в музей, так и в интерьерах.



Кубический каркас из колон и балок также формирует среду сквера.



Кубический каркас создает рамки и для пожарных выходов из музея. Чтобы они воспринимались как технические сооружения, было принято решение сделать их из бетона, в отличии от деревянного благоустройства.

Микрорайон
на 6400
человек



Идея микрорайона - пространство свободное от машин с осевой парковой зоной.

Принципы:

1. Разделенное частное и общественное пространство
2. Двор без машин
3. Минимум дорог в микрорайоне
4. Детские сады и школа максимально близко от дома

Транспортно - пешеходная схема

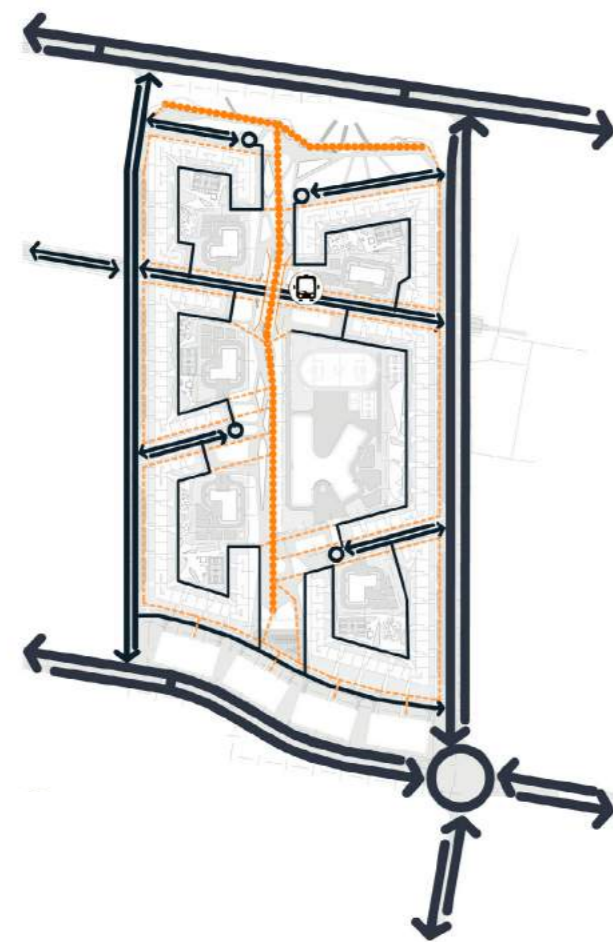


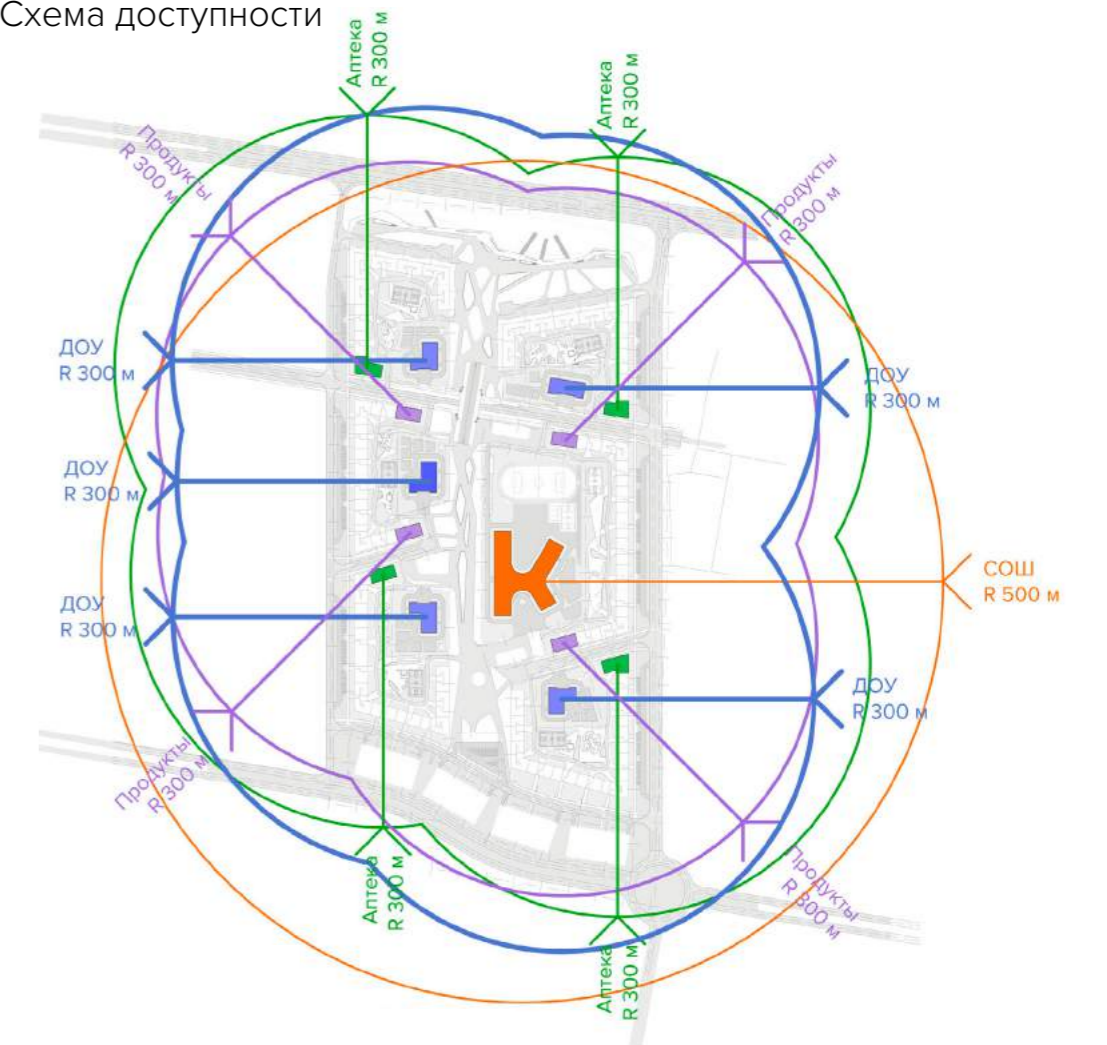
Схема этажности



Схема зонирования



Схема доступности





Школа на 22
класа



Идея - стандартная школа в новом облике с максимальным естественным освещением в неучебных пространствах.

Транспортно - пешеходная схема

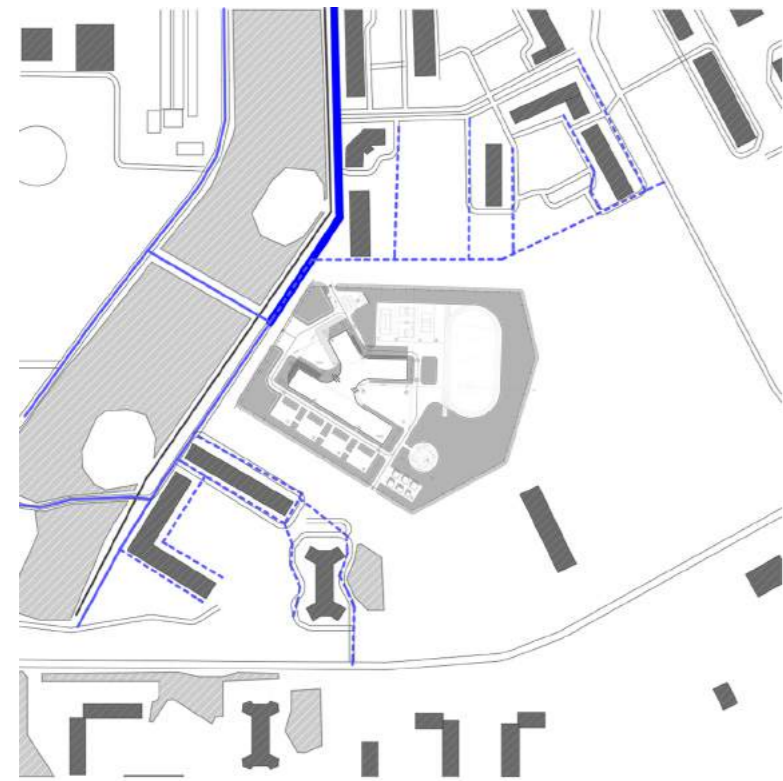
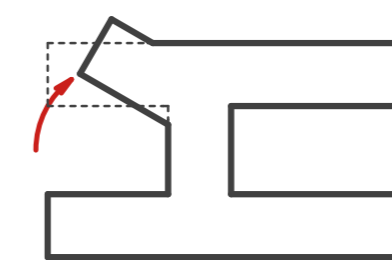
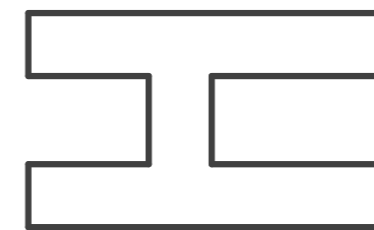
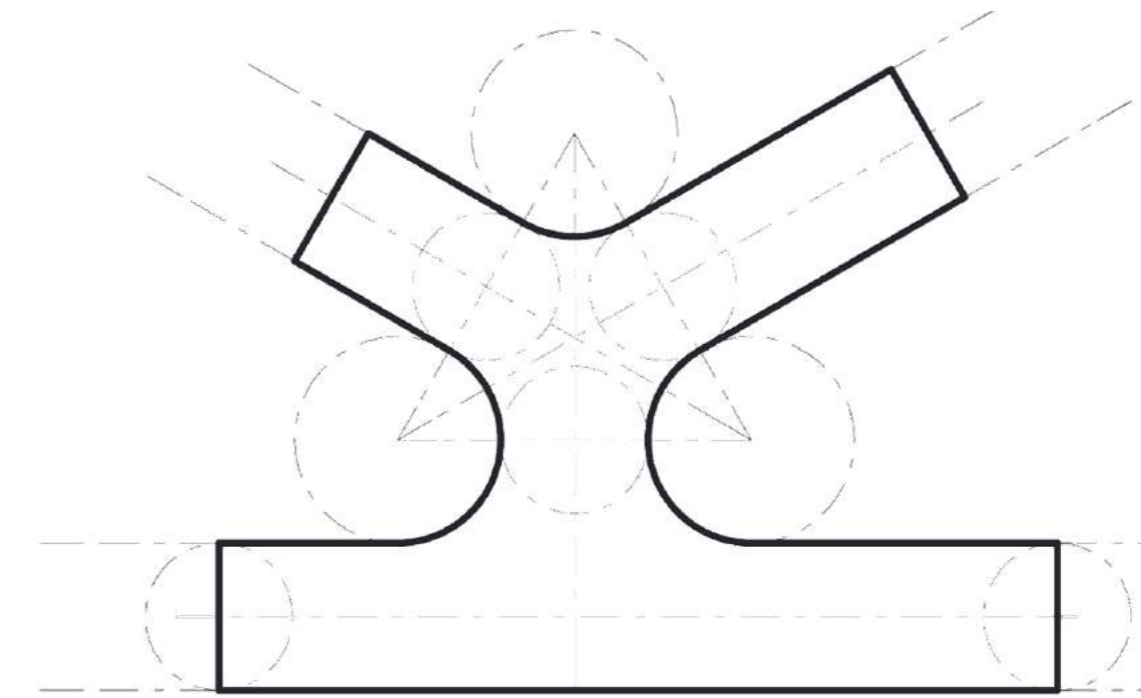
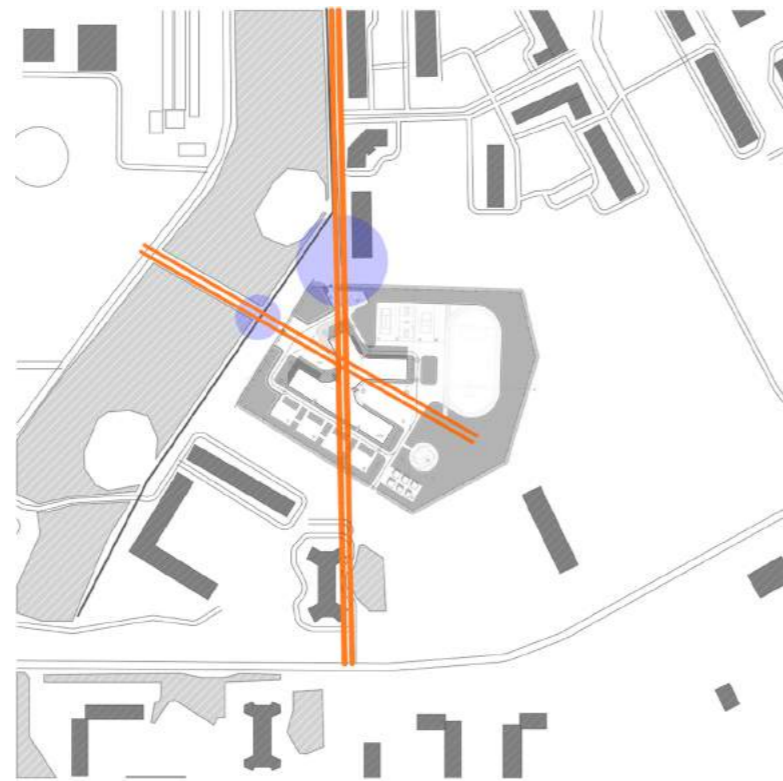
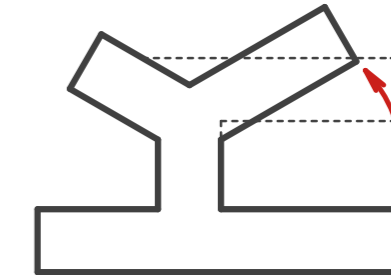


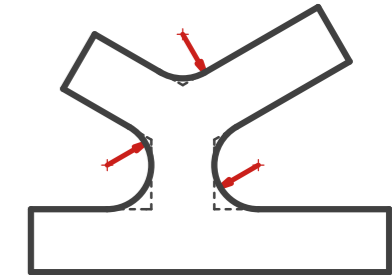
Схема осей и видовых точек



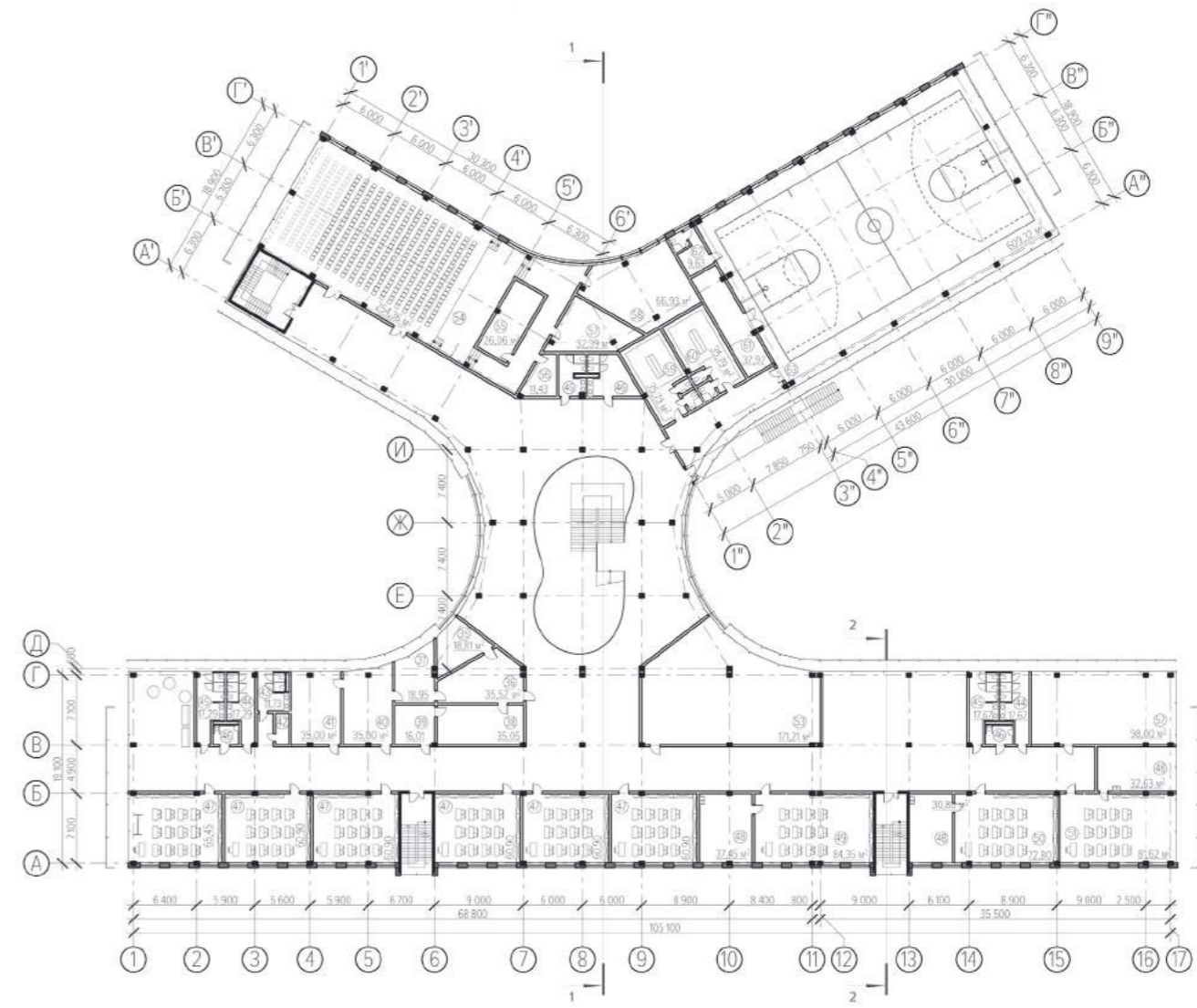
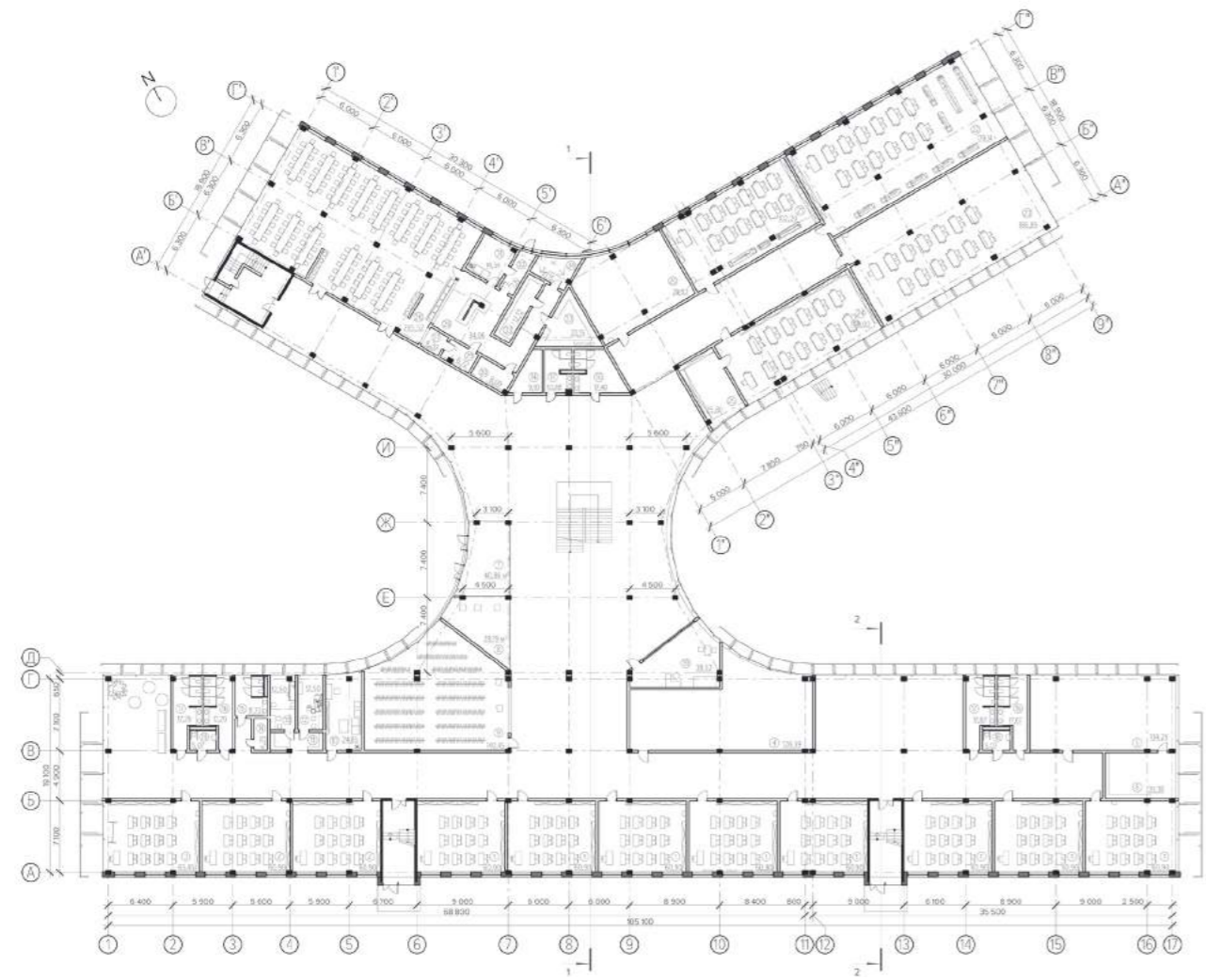
Двигаю правое переднее крыло в сторону основной видовой точки, как бы приглашая человека в здание



Двигаю правое заднее крыло для увеличения площадки за школой



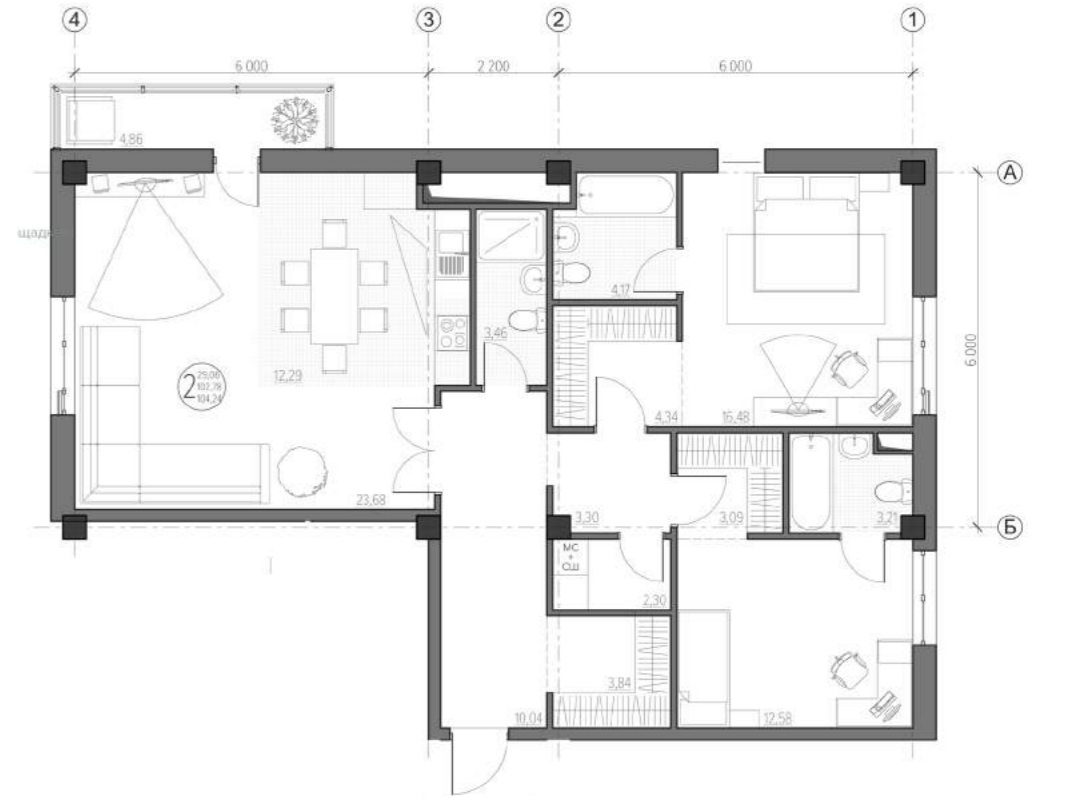
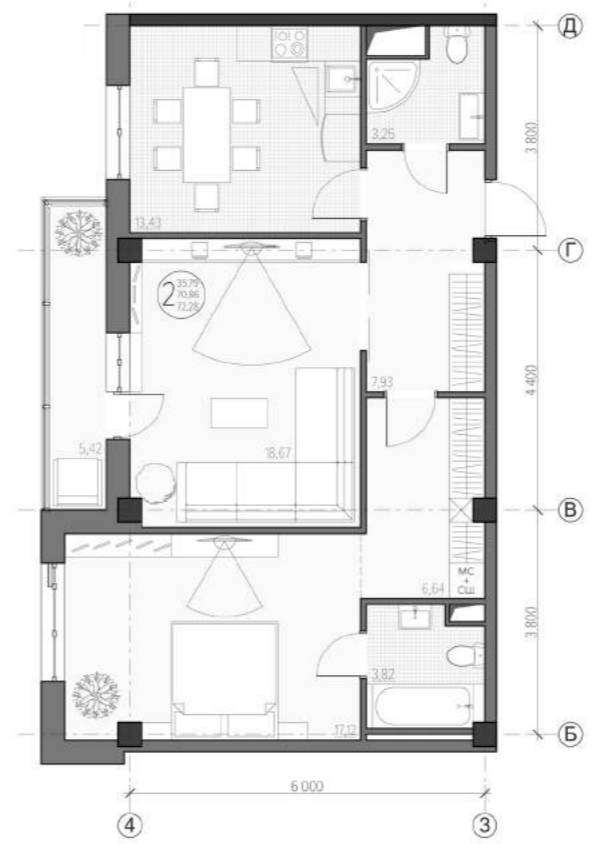
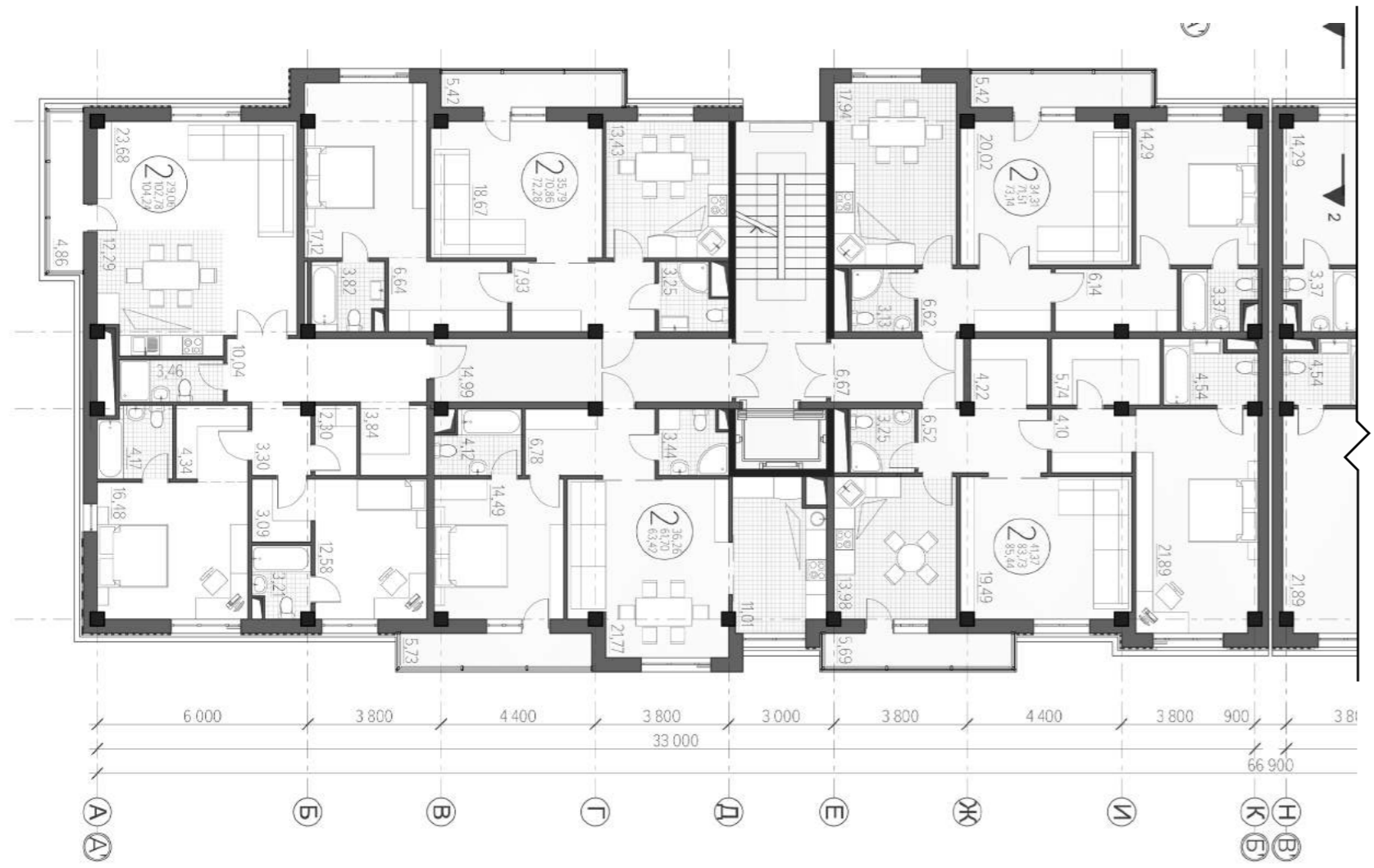
Скругляю внутренние части здания для большей выразительности торцов



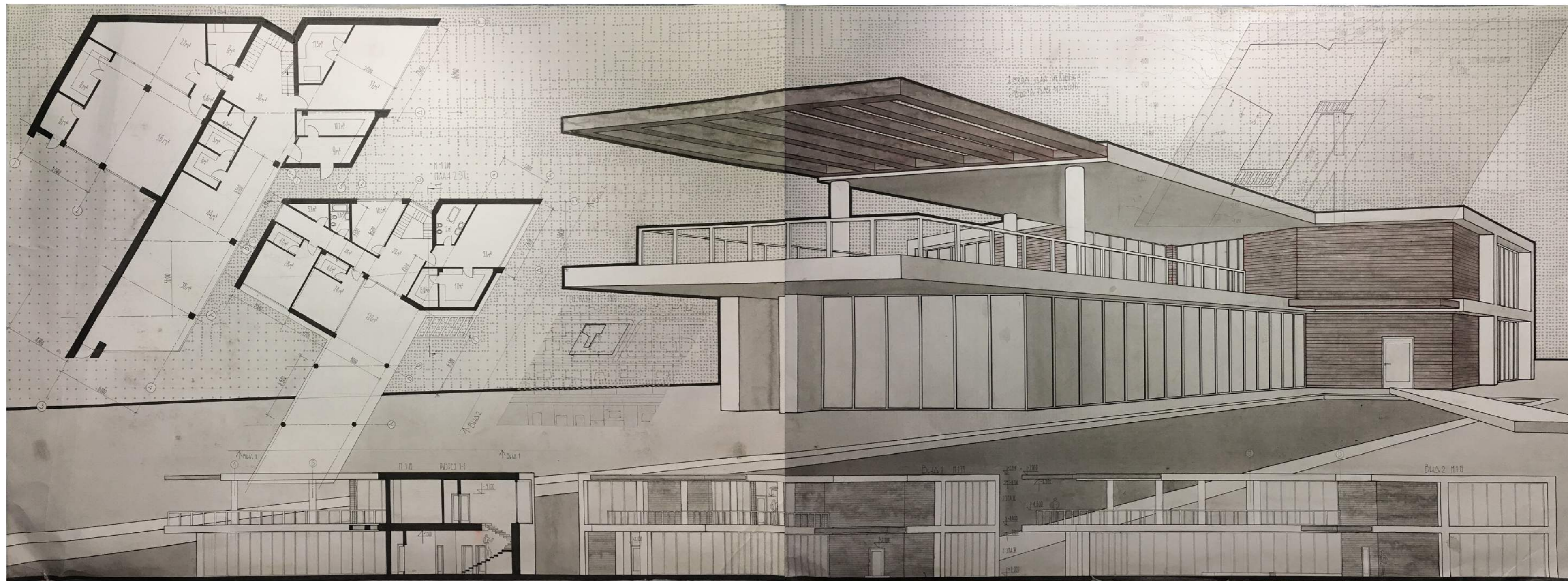
Жилой дом
средней
этажности



Идея - уютный дом с большой придомовой территорией.

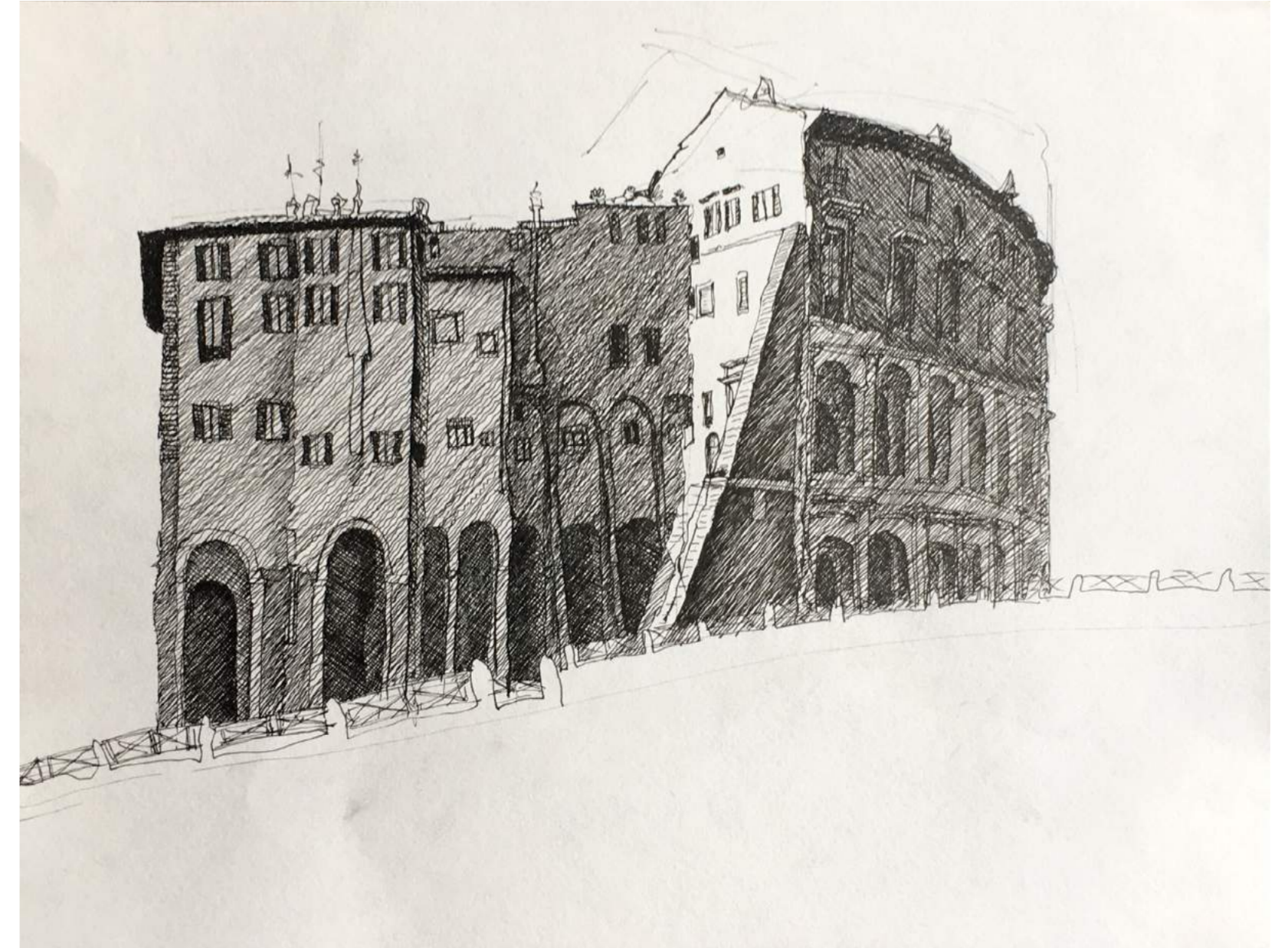
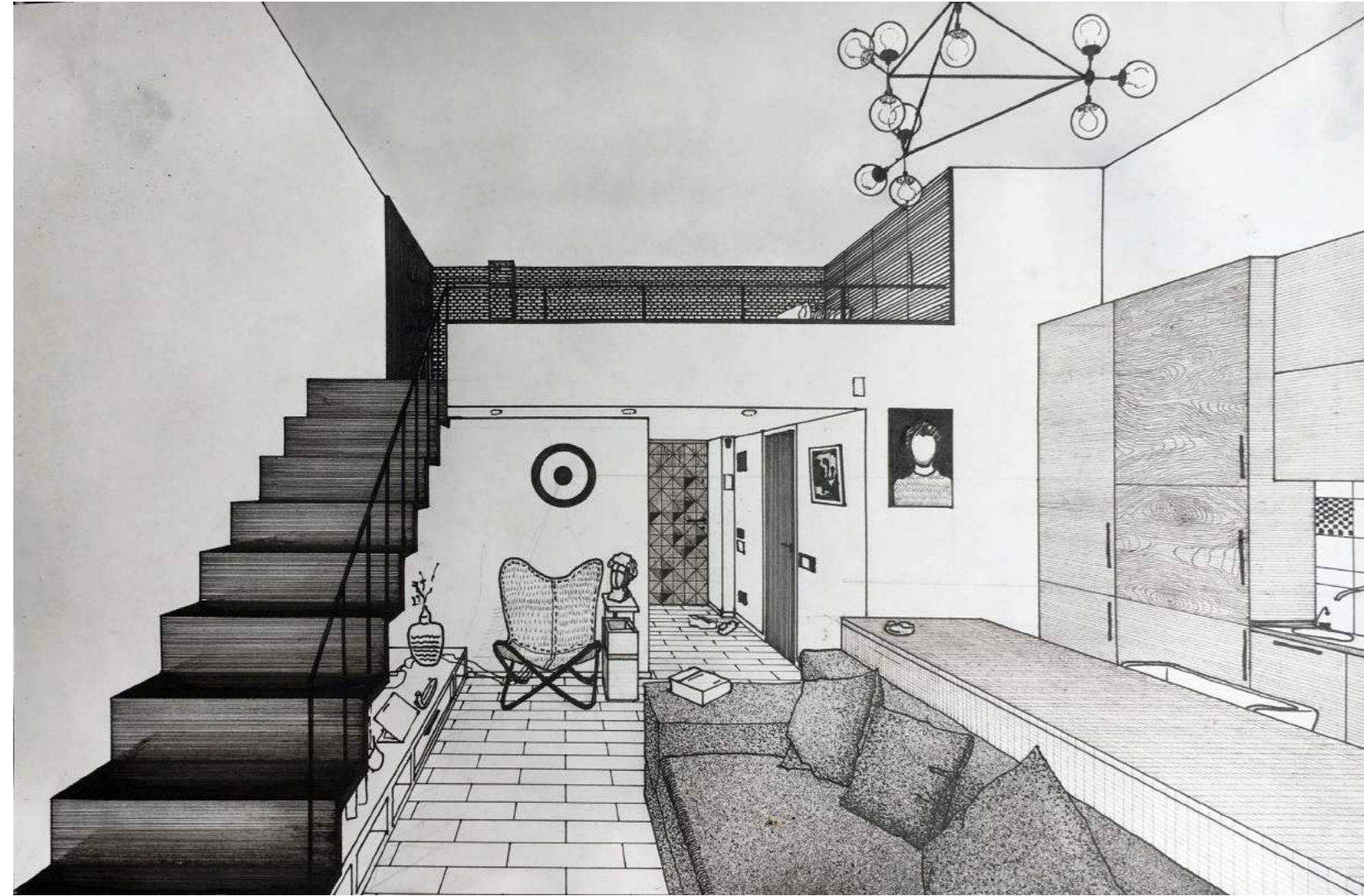


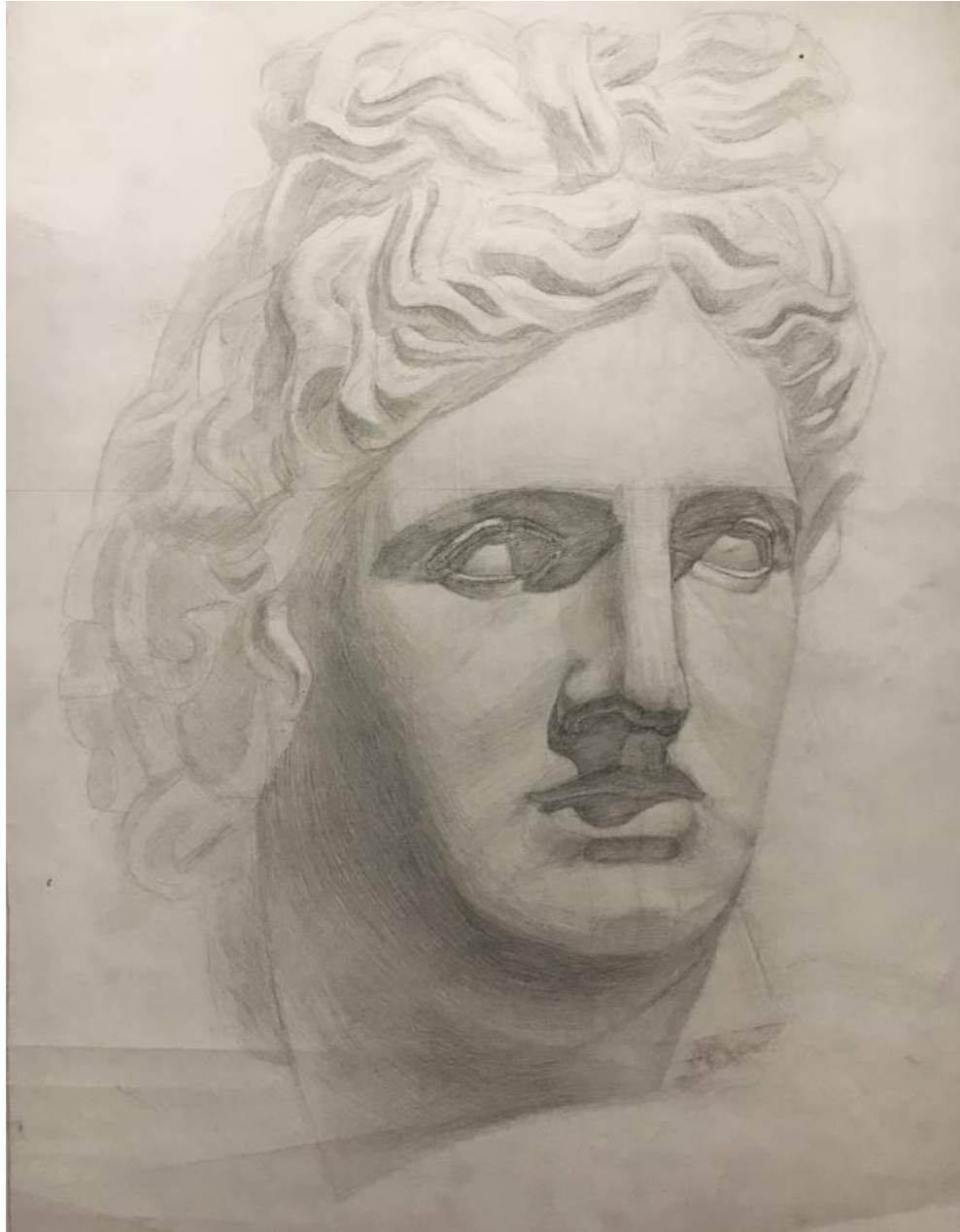
Индивидуаль-
ный жилой
дом

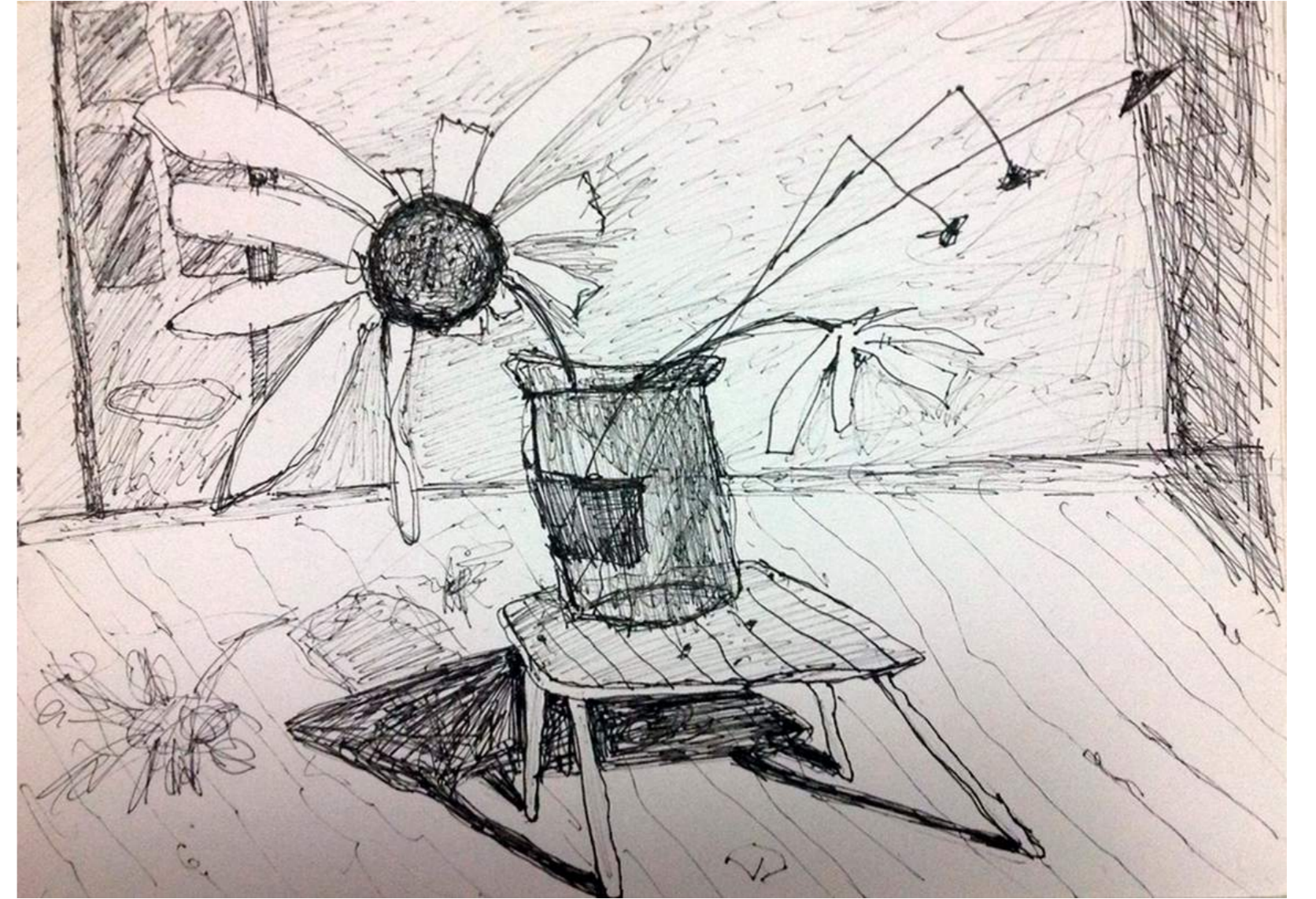
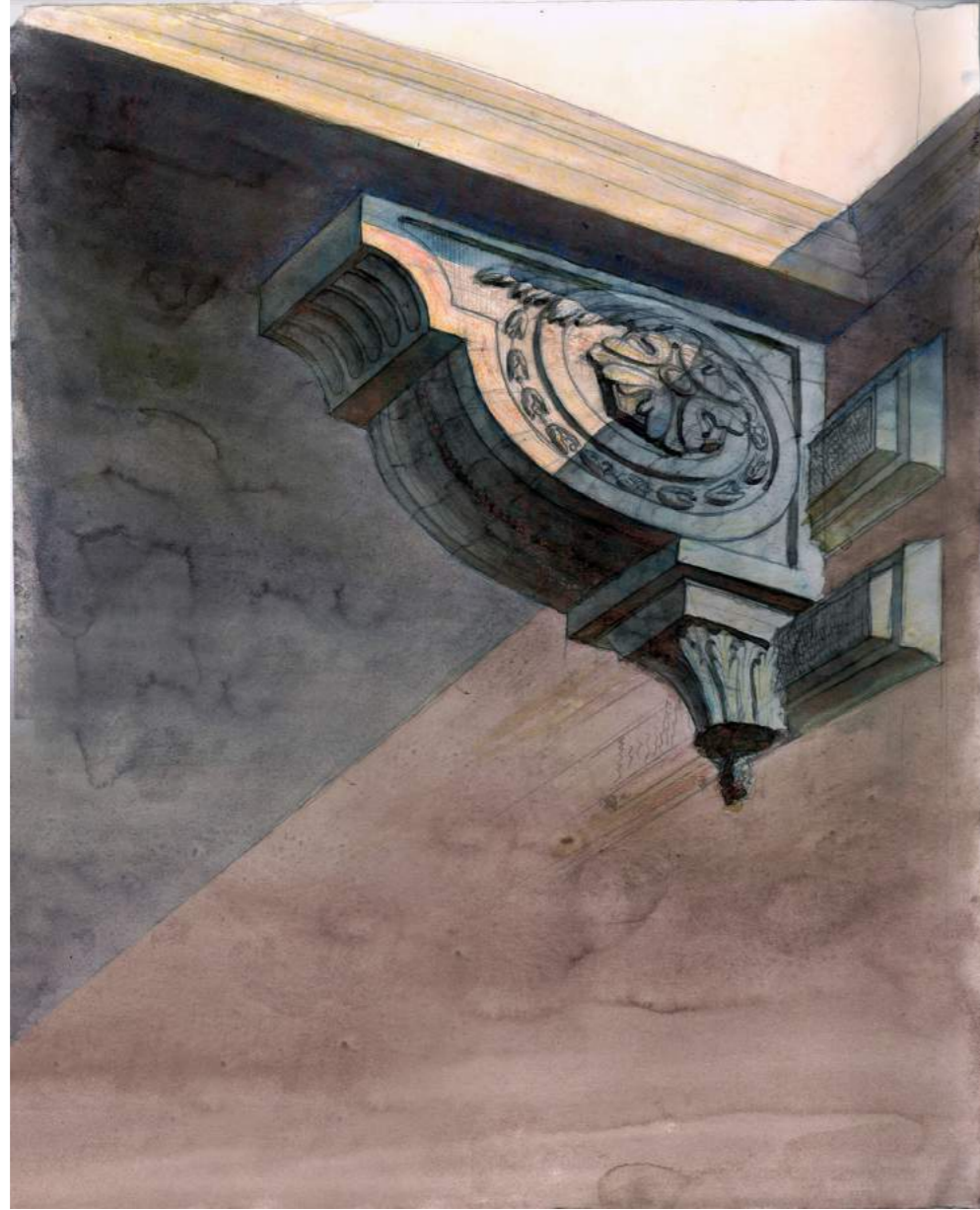


Жилой дом с видом на горы









Макеты



Дом культуры имени Зуева



Клазура «Дом мечты»

Мотивационное письмо

Я коммуникабельный, ответственный и педантичный в исполнении чертежей. Умею увлекательно представлять созданные мной проекты, передавать их идеи, образы, особенности, рассказывать о процессе работы и о том, что меня вдохновляло. Также имею хороший навык выступления на публике. Предпочитаю структурный подход в работе. Перед тем, как приступить к выполнению нового проекта, тщательно рассуждаю над ним. Работая над объектом, я полностью погружаюсь в него, представляю, как я бы жил в нем, и какие эмоции он бы у меня вызывал. В личной жизни интересуюсь искусством, наукой, гаджетами, и современными технологиями.

Я хочу повысить свой навык командной работы, получить опыт реального проектирования, расширить свои представления о работе архитектором и об архитектуре. Имею огромное желание развиваться и готов показать это в работе!

Для меня станет ценным опытом прохождение практики именно в ATRIUM, потому что мне интересна архитектура, которую вы проектируете и создаете.

С уважением,
Павел Малюк