

# ПОРТФОЛИО

**АЛЬБИНА ВЛАСОВА**

ПРОЕКТНАЯ ДЕЯТЕЛЬНОСТЬ

2015-2019



**АЛЬБИНА ВЛАСОВА**  
АРХИТЕКТОР

## АЛЬБИНА ВЛАСОВА

Город	Краснодар
Дата рождения	06/09/1997
Моб. телефон	+7 918 643 45 13
Email	albina.vlasova2015@yandex.ru

## ОБРАЗОВАНИЕ

2014-по наст. время	<b>Бакалавр архитектуры</b> КубГУ, ФАД, каф. Архитектуры
2010-2014	<b>Художественная школа</b> Детская школа искусств ст. Варениковская
2014-2019	<b>МБОУ СОШ № 56</b> ст. Варениковская

## ОПЫТ РАБОТЫ

09/2018-11/2018	<b>Помощник архитектора</b> Small Architect г. Краснодар
03/2017-06/2017	<b>Роспись стен</b> Кафе «Бургерия» «СБС Мегамолл» «ТЦ Горизонт» г.Краснодар
11/2018-наст. время	<b>Дизайн-проект</b> центральный парк ст. Варениковская

## ИНТЕРЕСЫ

народные танцы  
рисунок  
ДПИ  
чтение  
дизайн среды  
кино  
история архитектуры  
пешие прогулки

## НАВЫКИ

ArchiCAD	●●●●●
AutoCAD	●●●○○
Adobe Photoshop	●●●●●
SketchUp	●●●○○
3D Max	●○○○○
Artlantis Studio	●●●●○
Adobe Illustrator	●○○○○
Adobe InDesign	●●○○○
Word	●●●●●
Excel	●●○○○
Power Point	●●●●●

## ЛИЧНЫЕ КАЧЕСТВА

пунктуальность  
настойчивость  
стрессоустойчивость  
ответственность  
быстрая обучаемость  
умение работать в команде  
нацеленность на результат

## ЯЗЫКИ

Русский	●●●●●
English	●●●○○

## МУЗЕЙ УЧЕБНЫЙ ПРОЕКТ КРАСНОДАР 2018

**Решение фасада.** Прообразом для паттерна на фасаде стали элементы традиционной кубанской вышивки. Взят основной элемент ромб и составлен в ритмичную композицию. Материал для отделки фасада, кирпич. Мелкоштучные элементы создают ощущение вышивки.

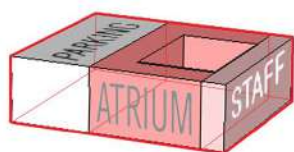
**Планировочное решение.** 1 этаж - тех. помещения и обслуживающий персонал. 2, 3 этаж - выставочные залы. В залах предоставляется возможность самому поучаствовать в создании предметов кубанского быта. Среди выставочных залов запроектированы остекленные внутр. дворы. На 3 этаже выделены помещения для кружковых занятий



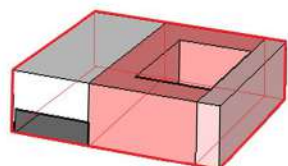
## ГЕНЕРАЛЬНЫЙ ПЛАН

Объект проектирования находится на пересечении улиц Постовая и Митрофана Седина. Периметр здания поддерживает градостроительные оси.

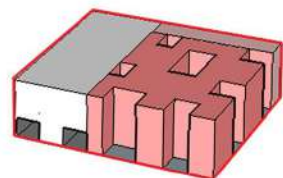
Парковка располагается в одном уровне в первом этаже, Второй этаж служит крышей для нее.



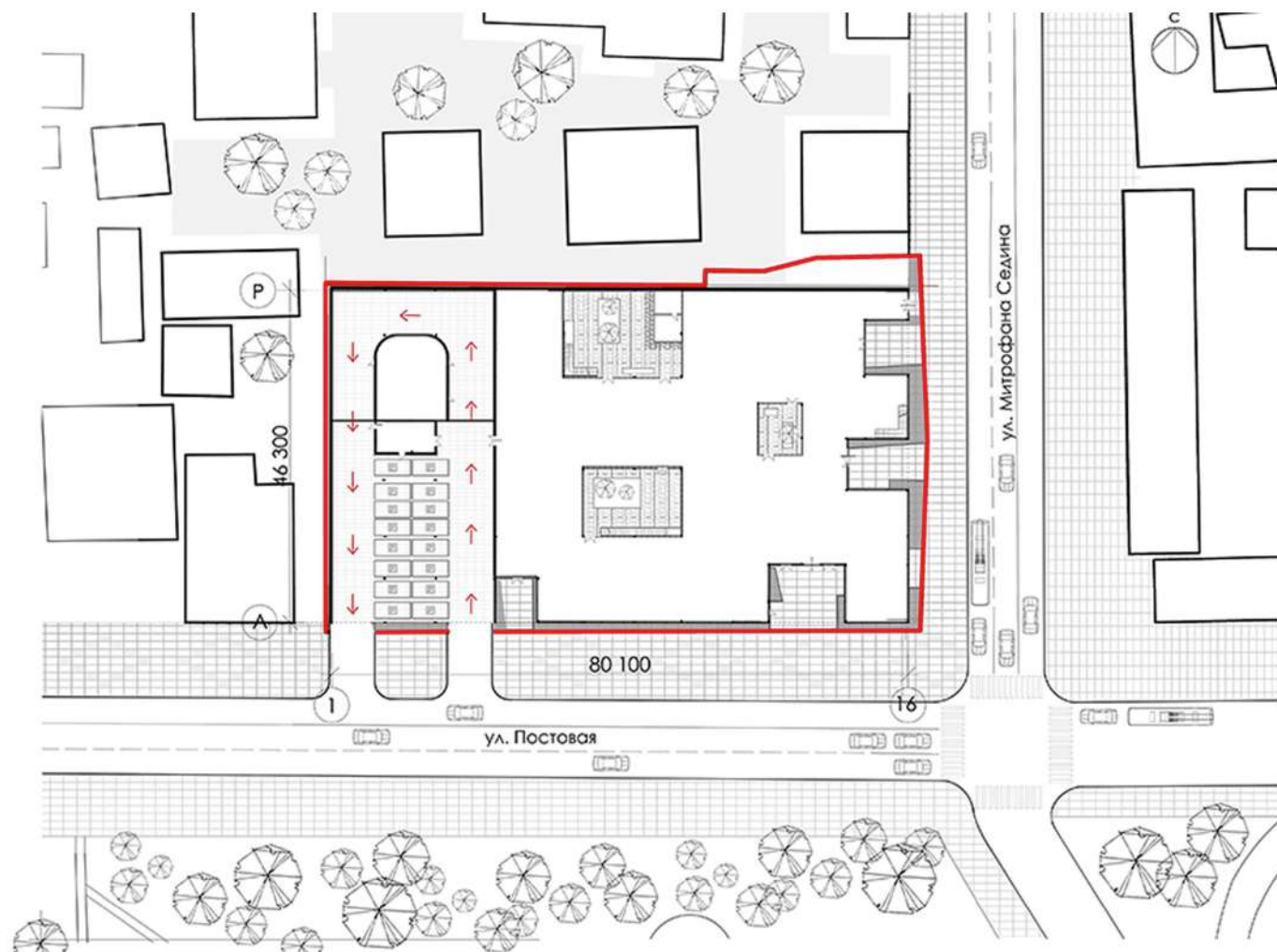
◀ доп. пространство для рекреации (атриум)



◀ парковка только на 1 этаже



◀ перемешать рекреацию и выставочные залы



**МФЖК**

УЧЕБНЫЙ ПРОЕКТ  
КРАСНОДАР 2018

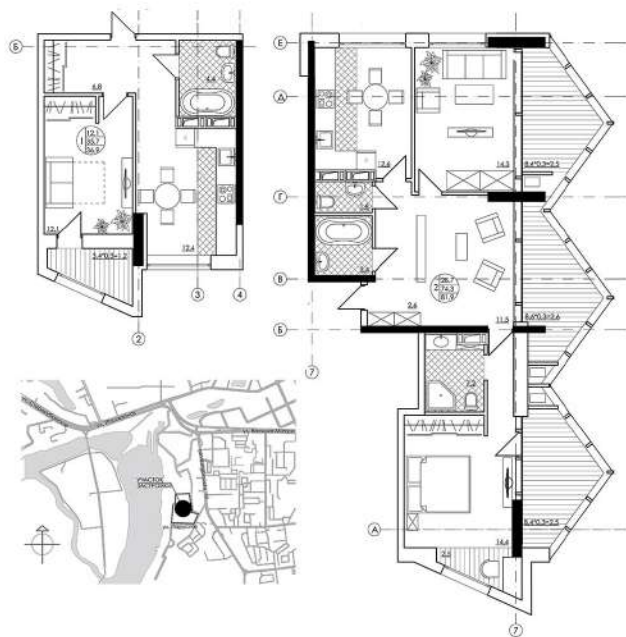
**Решение ген.плана.** 5 корпусов жилого комплекса расположены так, чтобы из каждого окна спальных помещений открывался вид на реку. ЖК имеет подземный паркинг, все спортивные, детские площадки размещены на стилобате. Разработан выход к набережной.

**Решение фасада.** В соответствии с решением ГП фасады решены двумя типами:  
- сплошное остекление (лоджии)  
- композитная панель

**Схема инсоляции  
и вида на реку**



▼ Планы квартир



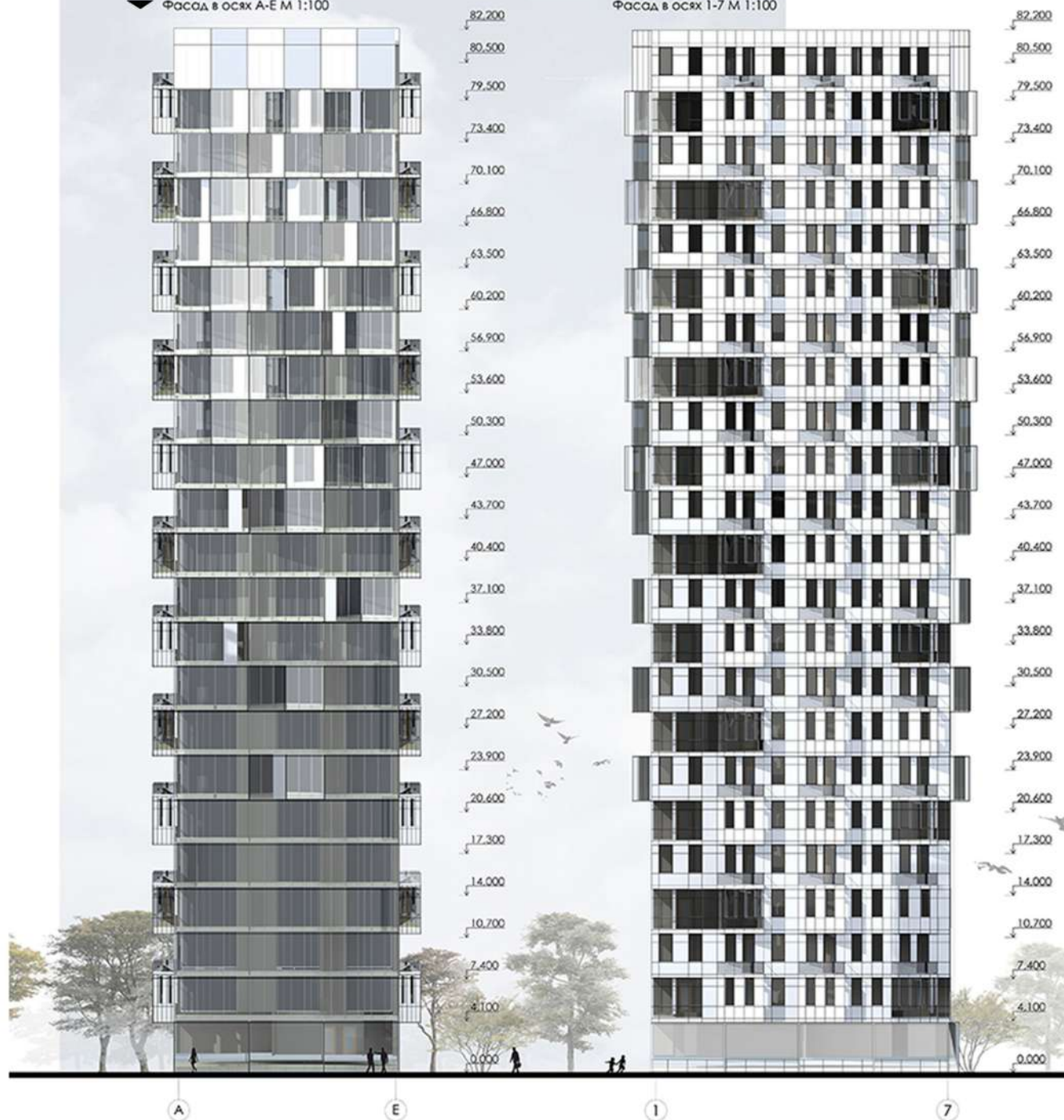
▼ Развертки



▼ Фасад в осях А-Е М 1:100

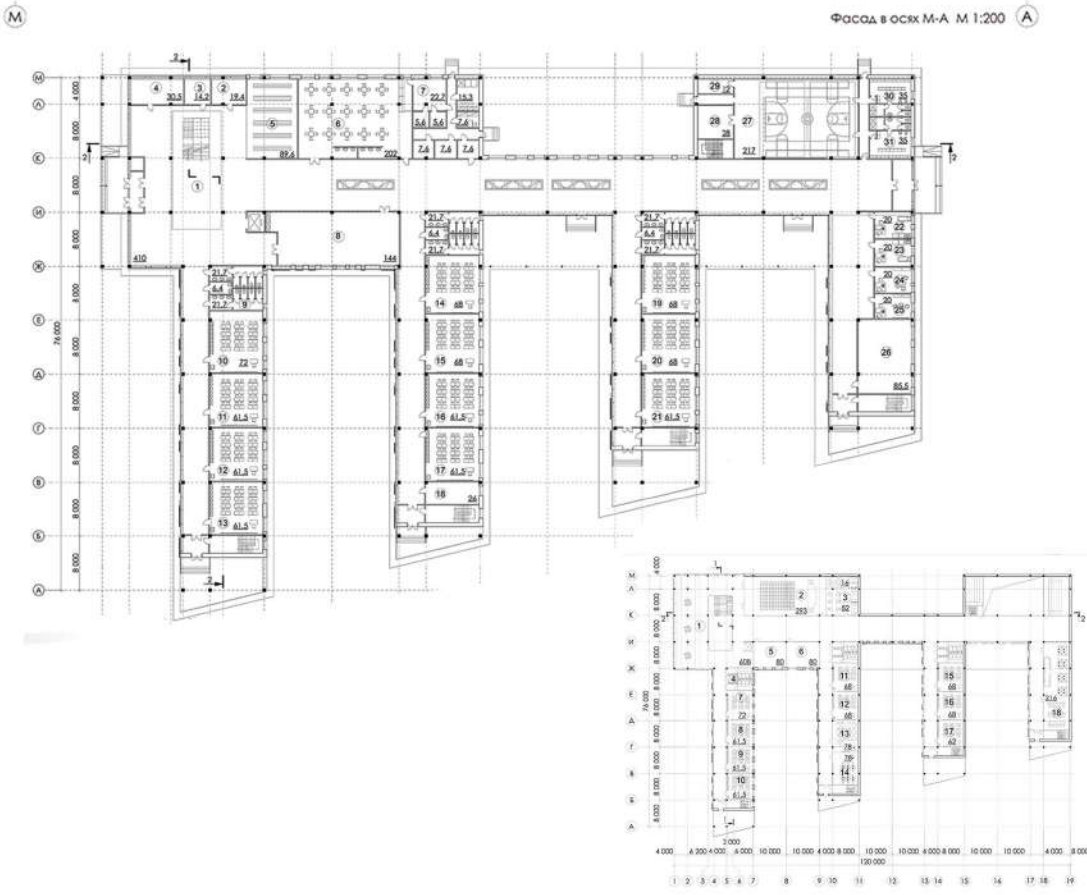


Фасад в осях 1-7 М 1:100





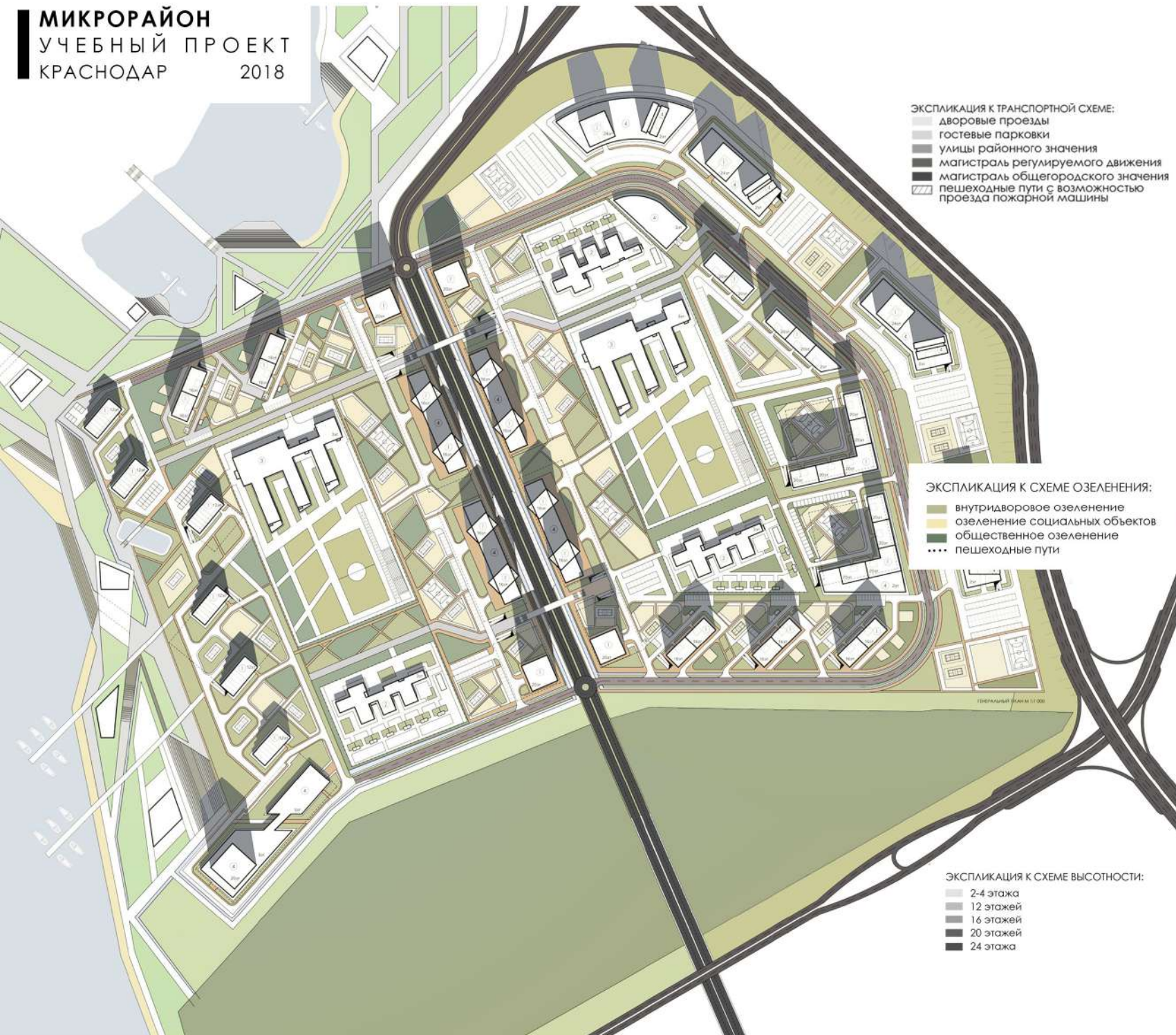
Фасад в осях М-А М 1:200



**ШКОЛА**  
 УЧЕБНЫЙ ПРОЕКТ  
 КРАСНОДАР 2017



**МИКРОРАЙОН**  
УЧЕБНЫЙ ПРОЕКТ  
КРАСНОДАР 2018





## РЕКОНСТРУКЦИЯ ПАРКА

### КОНКУРСНЫЙ ПРОЕКТ

#### СТ. ВАРЕНИКОВСКАЯ 2018

Участок находится в центре поселения, поэтому основной сложностью является использование территории разноплановыми группами. Следует исключить конфликт всех групп.

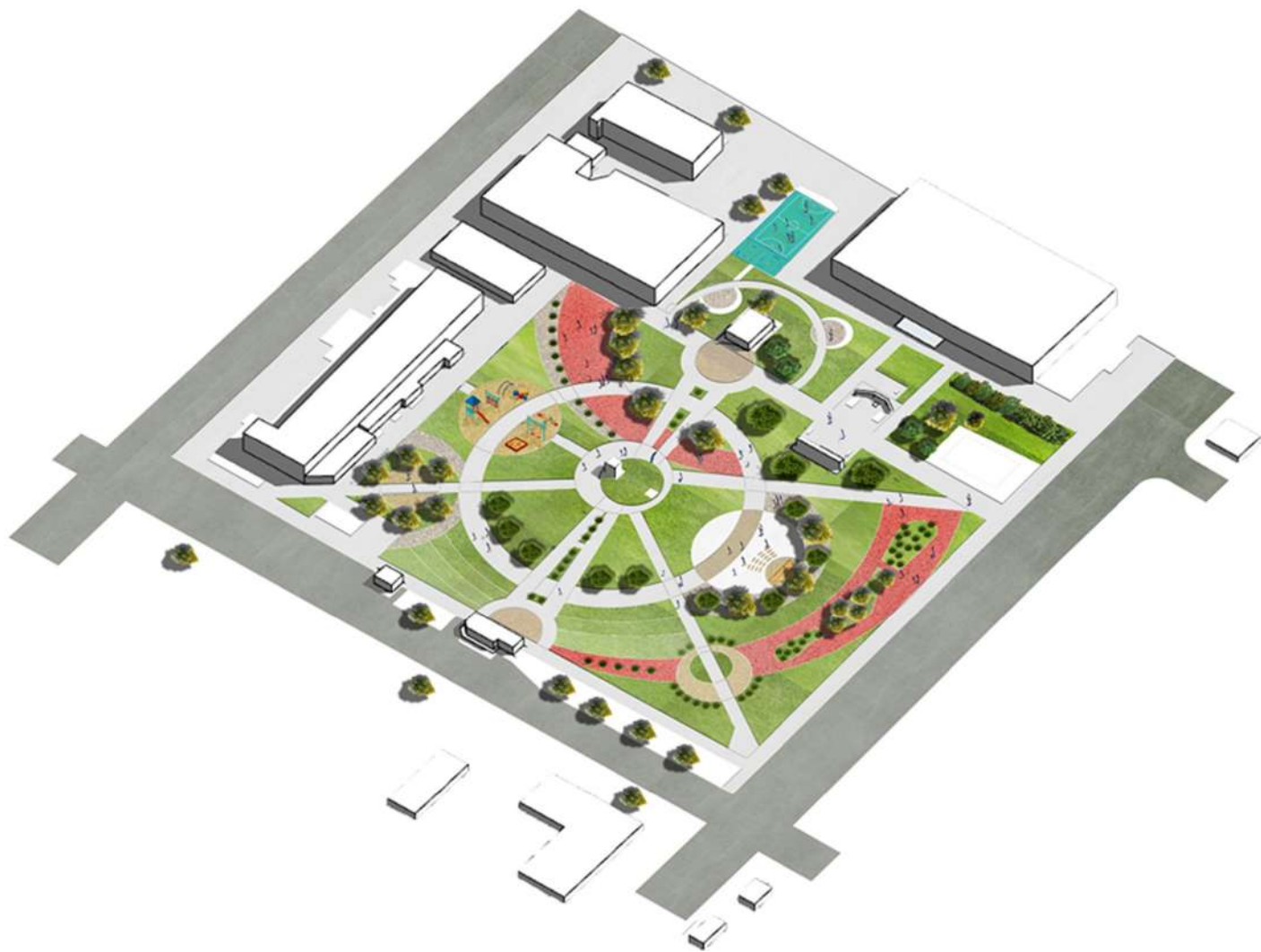
Для решения основной проблемы, а также для создания доп. прогулочного маршрута, принято решение добавить кольцевой променады, на котором располагаются новые функциональные зоны.



▼ Схема пешеходных связей



▼ Аксонометрическая схема



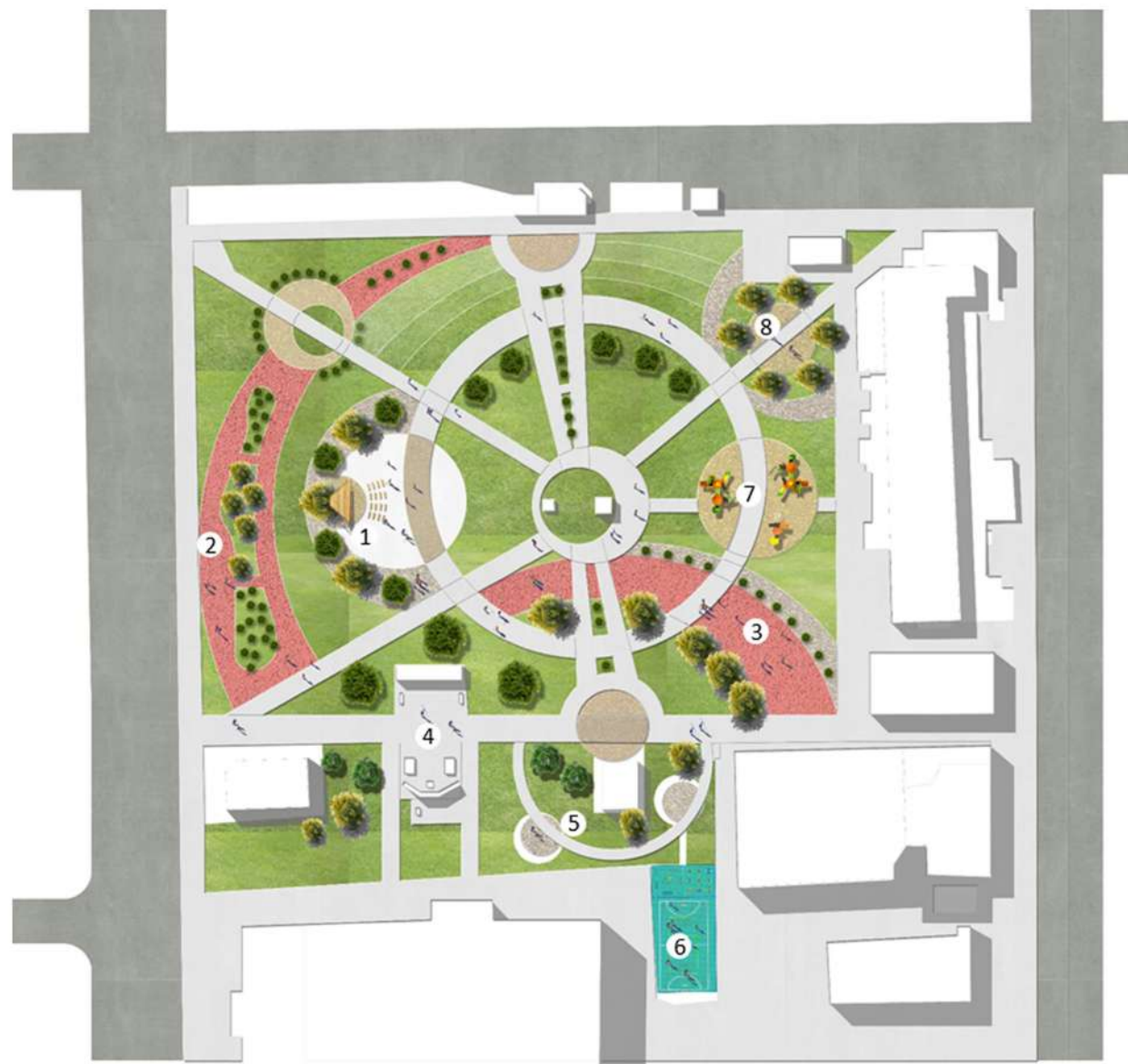
▼ Схема пешеходных связей



## ГЕНЕРАЛЬНЫЙ ПЛАН

### ЭКСПЛИКАЦИЯ:

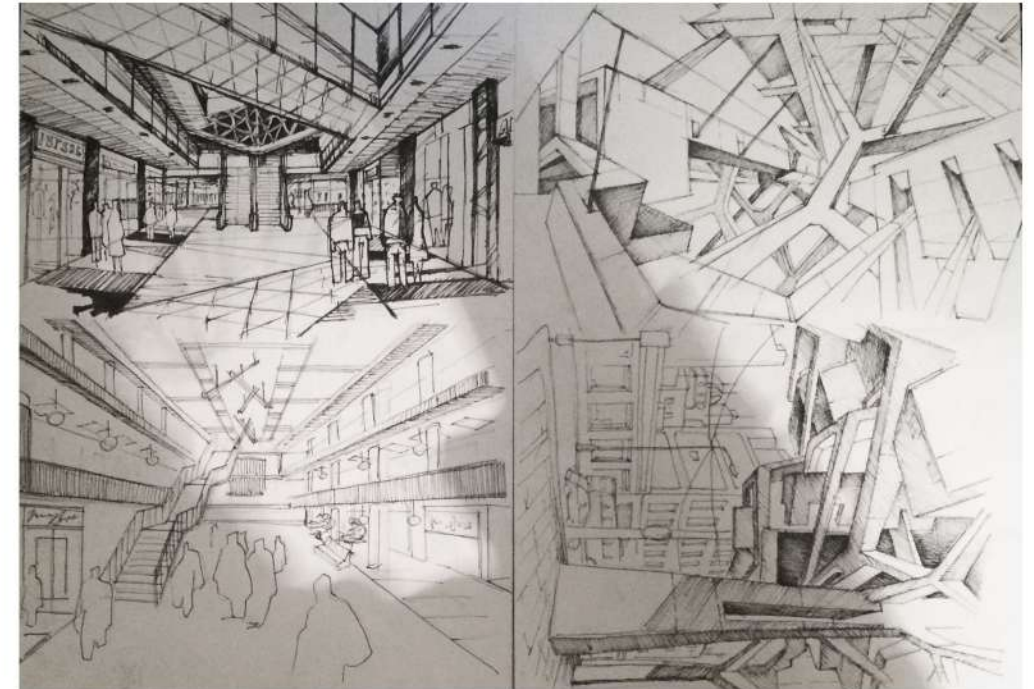
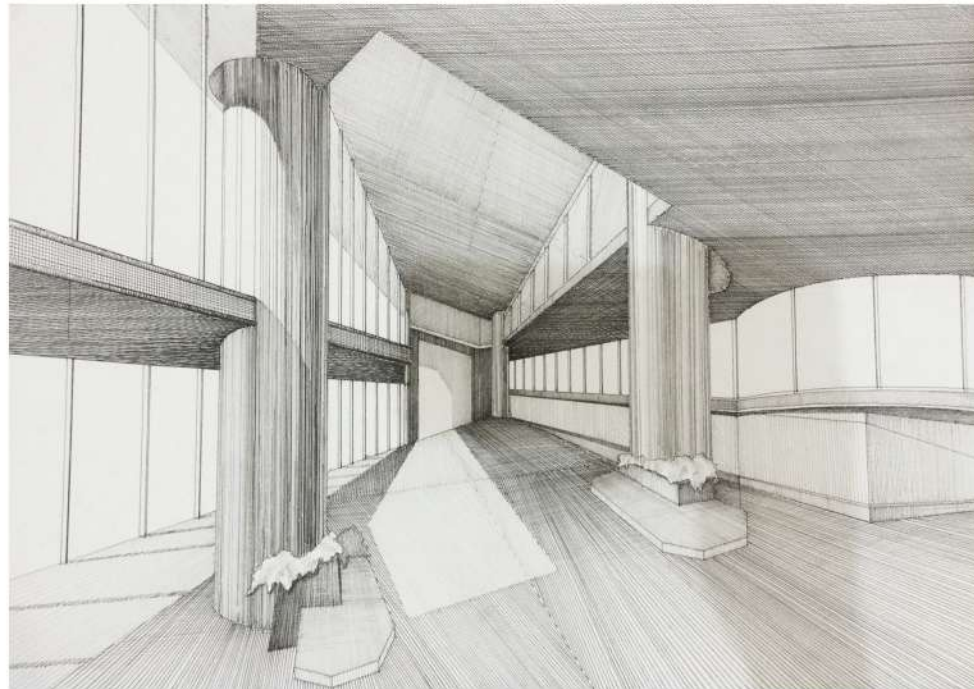
1. ЛЕТНЯЯ СЦЕНА
2. БУЛЬВАР
3. ЯРМАРКА ВЫХОДНОГО ДНЯ
4. МЕМОРИАЛЬНЫЙ КОМПЛЕКС
5. ЗОНА ОТДЫХА
6. СПОРТИВНАЯ ЗОНА
7. ДЕТСКАЯ ПЛОЩАДКА
8. ЗОНА ТИХОГО ОТДЫХА



**РОСПИСЬ СТЕН**  
 ХОББИ  
 КРАСНОДАР 2016



**ГРАФИКА**  
 РУЧНАЯ ГРАФИКА  
 КРАСНОДАР 2017



**ЖИВОПИСЬ**  
РУЧНАЯ ГРАФИКА  
КРАСНОДАР 2017



**ЖИВОПИСЬ**

РУЧНАЯ ГРАФИКА

КРАСНОДАР 2017

