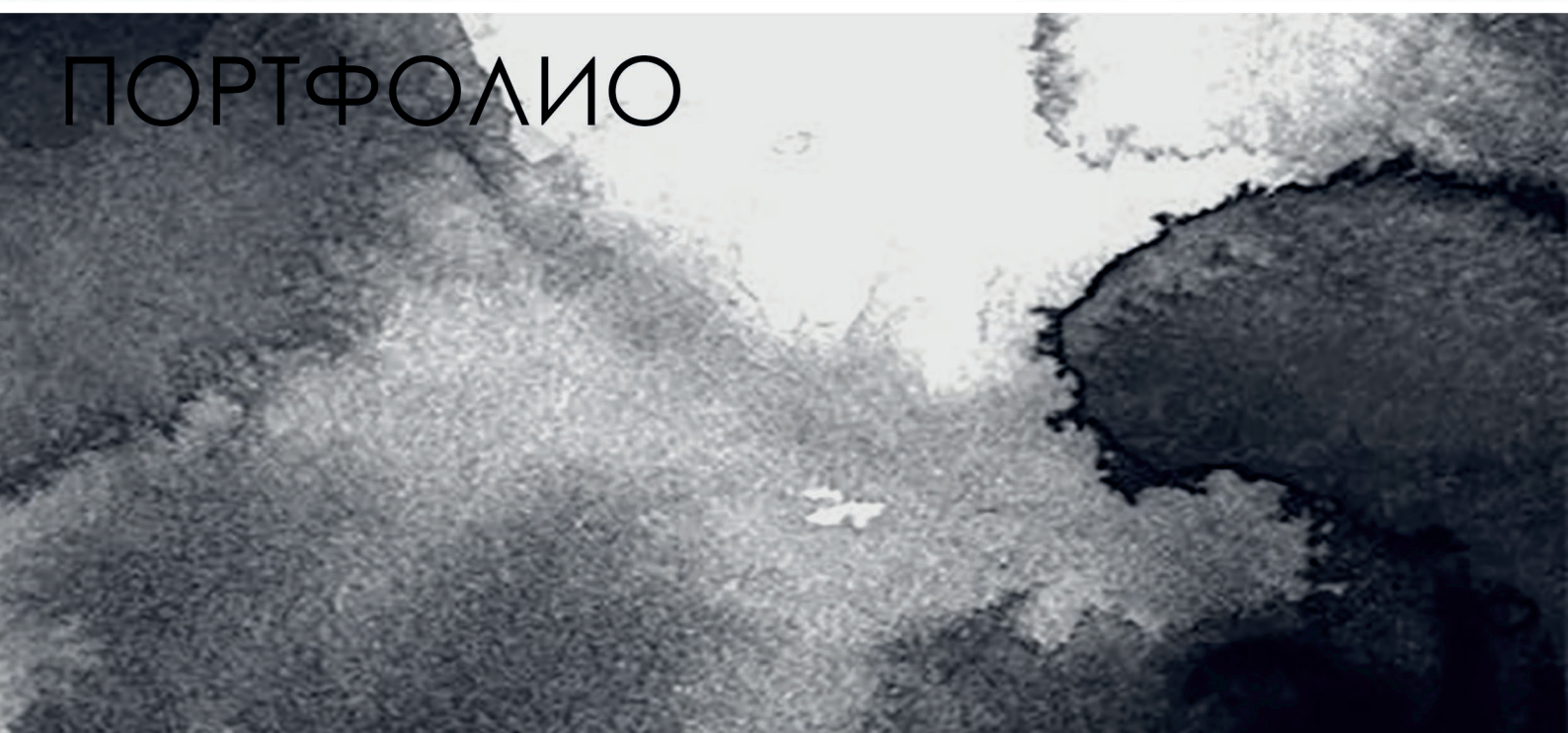




ПОРТФОЛИО





01

5 Личная информация

02

6 Школа на 22 класса
14 Ревитализация «Дома книги»
22 Жилой дом средней этажности
26 Микрорайон на 10 000 жителей
30 Космический клуб

03

34 Ручная графика



МАЛИЩУК КСЕНИЯ

ЛИЧНЫЕ ДАННЫЕ

Дата рождения: 01.02.1997

Возраст: 21 год

Национальность: русская

КОНТАКТЫ

350915, РФ, г. Краснодар,
ст. Елизаветинская,
ул. Октябрьская, д. 72

dmitrenko.ksyu@bk.ru

8 (964) 9 000 898

ОБРАЗОВАНИЕ

2014 - КубГУ, ФАД,
наст.вр. кафедра Архитектуры
бакалавриат

2009 - МУДО ДШИ №2,
2014 г. Краснодар,
художественное отделение

2003 - МБОУ СОШ №76
2014 г. Краснодар,
полное среднее образование

ПРОГРАММЫ

ArhiCAD

Adobe Photoshop

Artlantis

ScetchUp

Adobe Illustrator

Revit

Word

Power Point

НАВЫКИ

Макетирование

Ручная подача

Аппликация

Презентация

ЯЗЫКИ

РУССКИЙ
родной язык

ENGLISH
upper-intermediate (B2)

ХОББИ

Акварель

HandMade

Кулинария

Домашние животные



ШКОЛА НА 22 КЛАССА

УЧЕБНЫЙ ПРОЕКТ
КРАСНОДАР 2017



КОНЦЕПЦИЯ



СПОРТИВНЫЕ
ПЛОЩАДКИ

СТАДИОН

БУЛЬВАР

ЗОНА ОТДЫХА

ДЕТСКИЕ ПЛОЩАДКИ

ШКОЛА

КОММУНАЛЬНЫЕ
ПРЕДПРИЯТИЯ

БАНК

КАФЕ

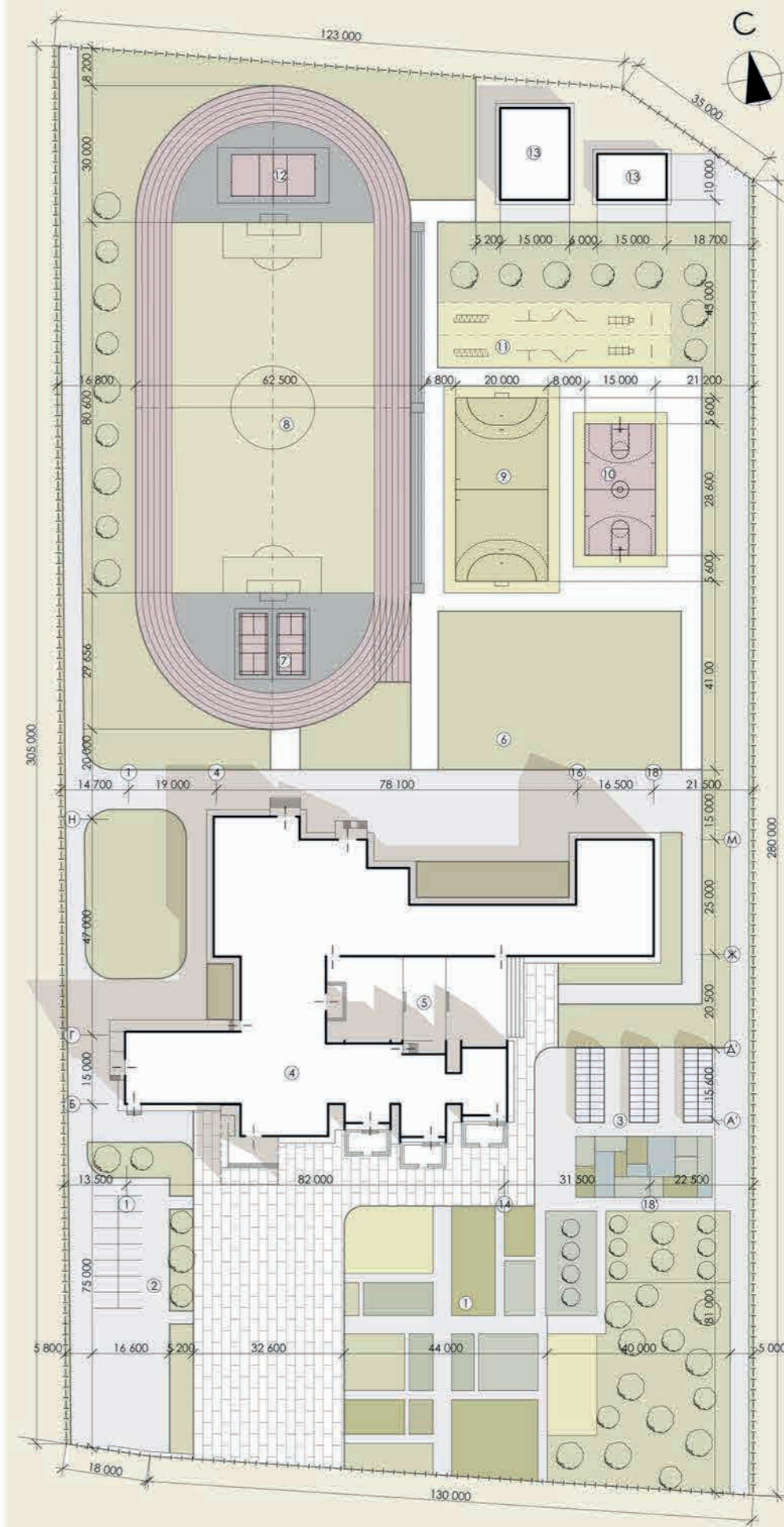
Две существующие школы станицы Elizavetinskaya переполнены, в связи с расширением дачных товариществ. Необходимо строительство новой. Выбор данного участка обусловлен необходимостью создания культурного центра притяжения. Он расположен недалеко от реки Кубань с прилегающим к ней лесом.

Идея благоустройства состоит в организации на участке спортивного ядра с детскими площадками, зонами отдыха, школы, коммунальных предприятий, кафе, банка.

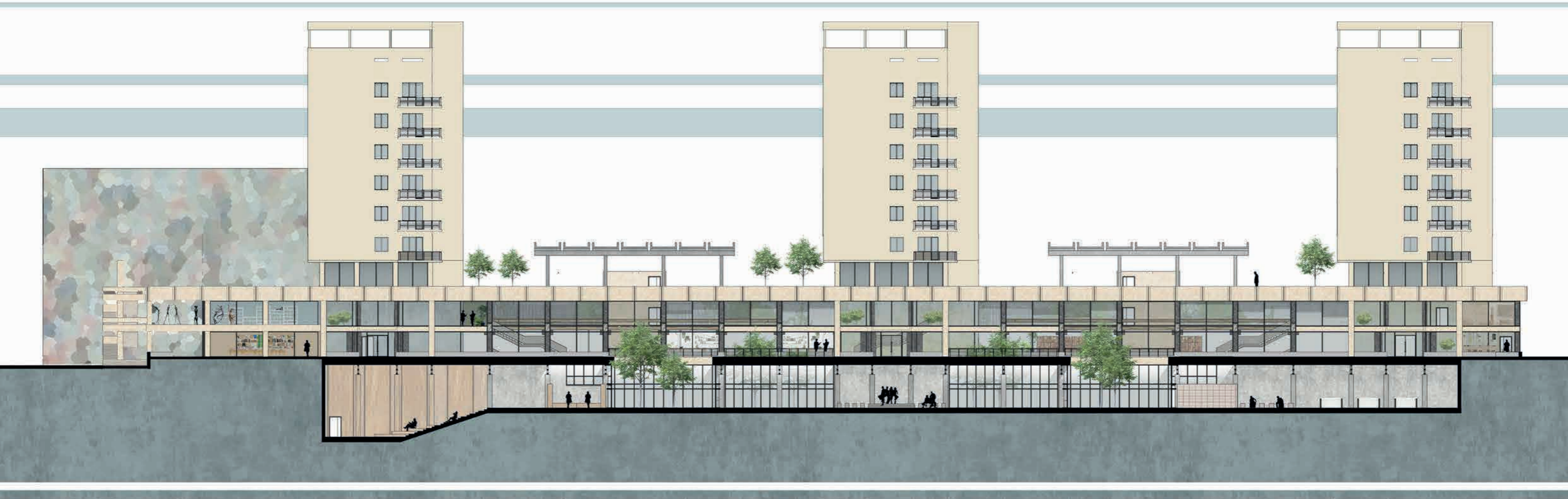
Формообразование здания продиктовано спецификой окружающей застройки - преобладающие большинство усадебных домов со скатной кровлей. А также психологическим аспектом - дети чувствуют себя спокойнее в привычной обстановке.

В процессе обучения они переходят из «домика» в «домик». Начиная с маленьких корпусов начальных классов, в большой корпус старших. Процесс социализации происходит в корпусах самого большого объема (фойе, столовая, актовый зал, библиотека).

ГЕНПЛАН





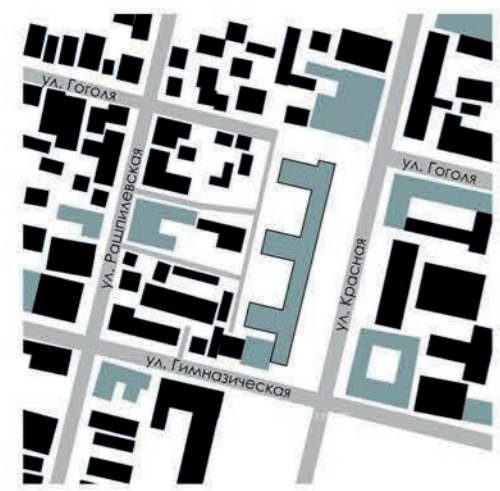


РЕВИТАЛИЗАЦИЯ «ДОМА КНИГИ»

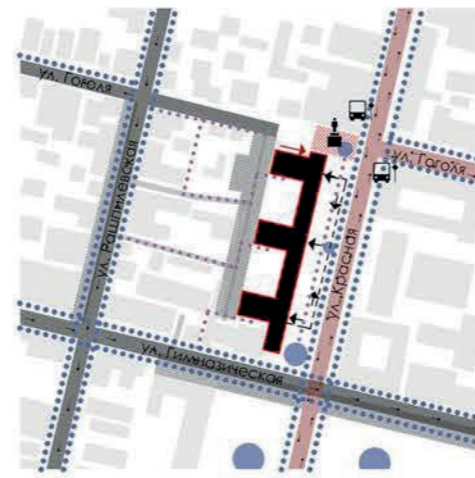
УЧЕБНЫЙ ПРОЕКТ
КРАСНОДАР 2018



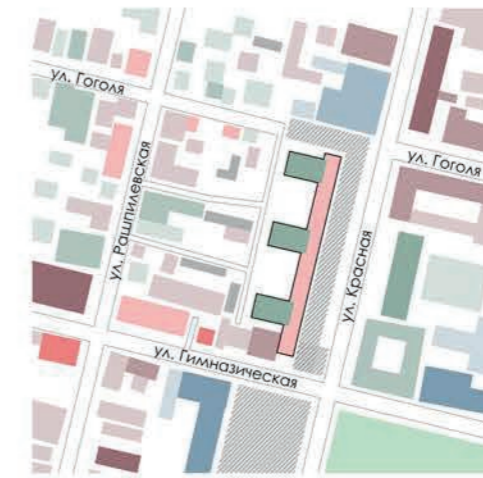
ГРАДОСТРОИТЕЛЬНЫЙ АНАЛИЗ ТЕРРИТОРИИ



- Памятник архитектуры
- Городское здание

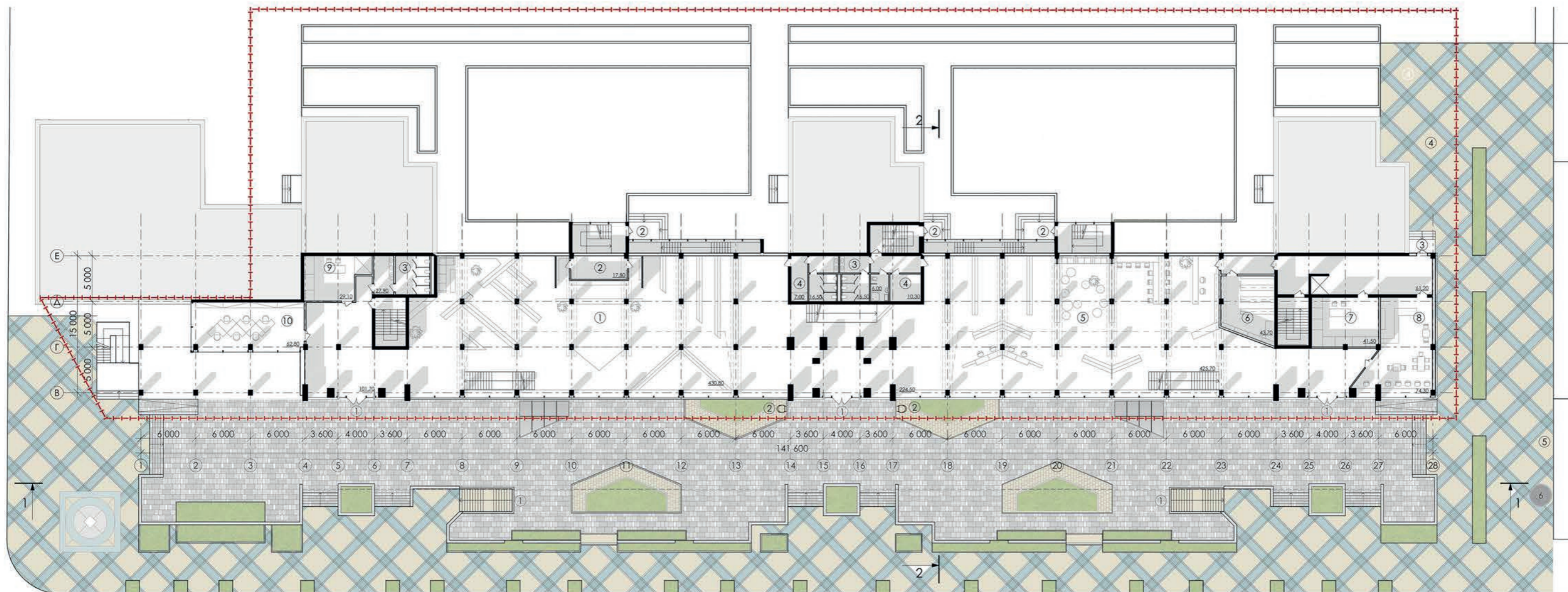


- Проектируемое здание
- Общегородская пешеходно-транспортная улица → ←
- Общегородская пешеходно-транспортная улица →
- Движение транспорта
- Парковка
- Основное движение людей
- Центры притяжения
- Площадь филармонии
- Памятник Г.Ф.Пonomаренко
- Остановка общ. транспорта
- Входы в музей

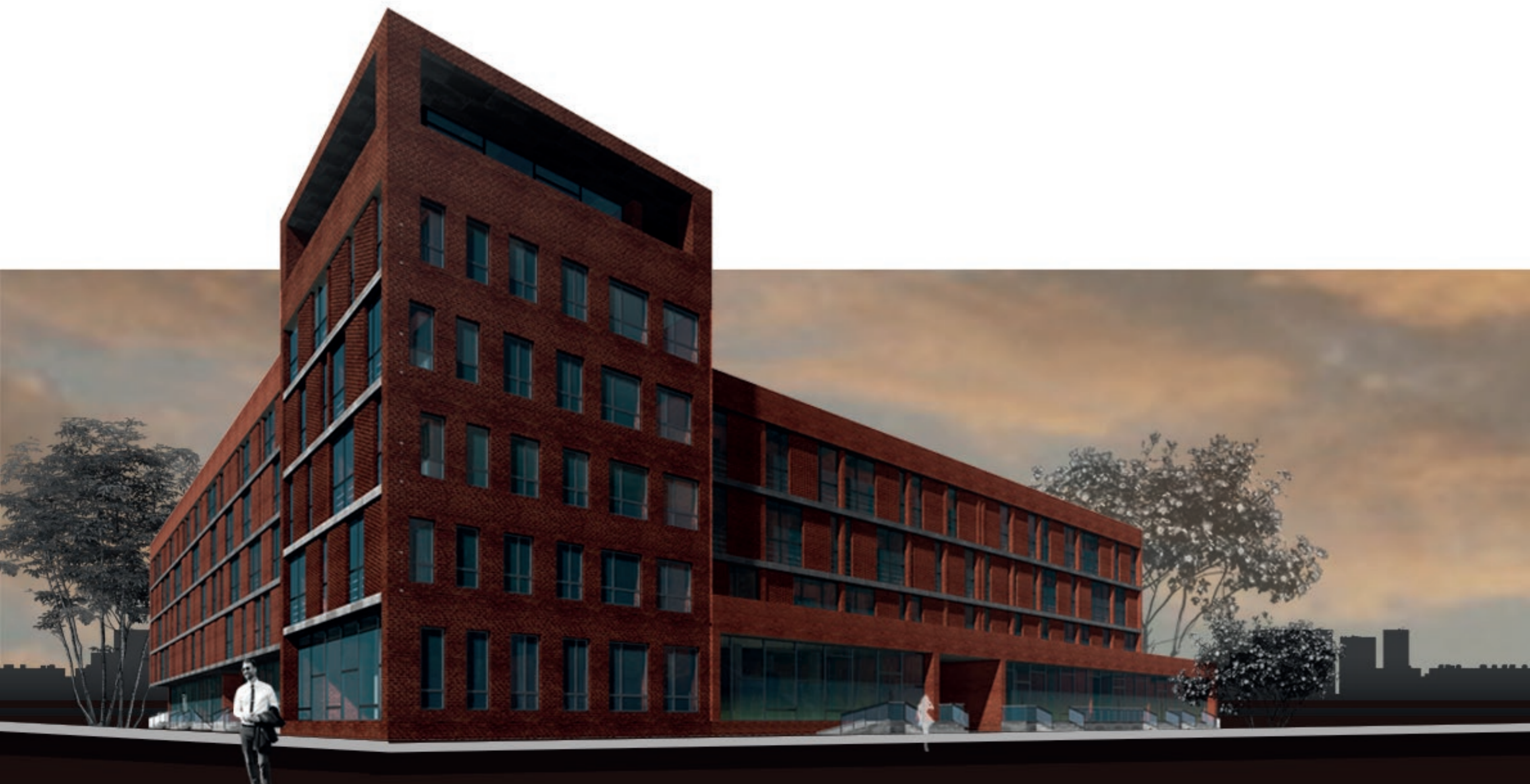


- Жилое здание
- Торговое здание
- Администрация
- Гараж / парковка
- Парк
- Площадь

ГЕНПЛАН/ ПЛАН НА ОТМ. 0,000



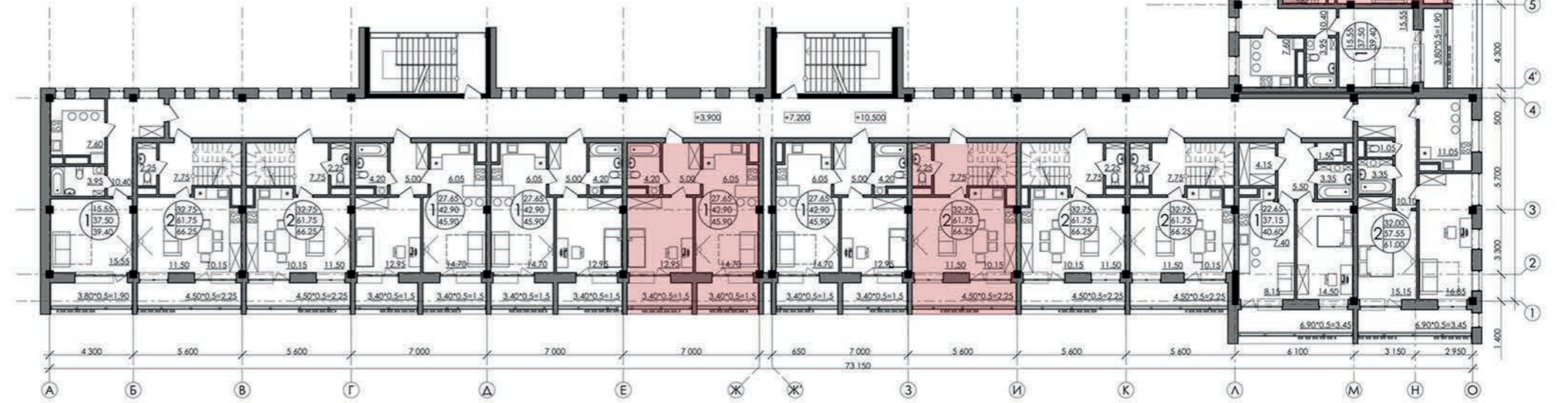
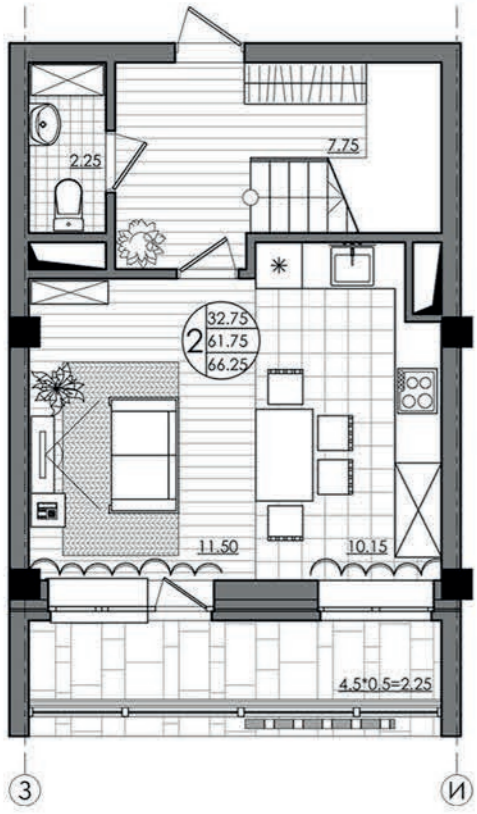
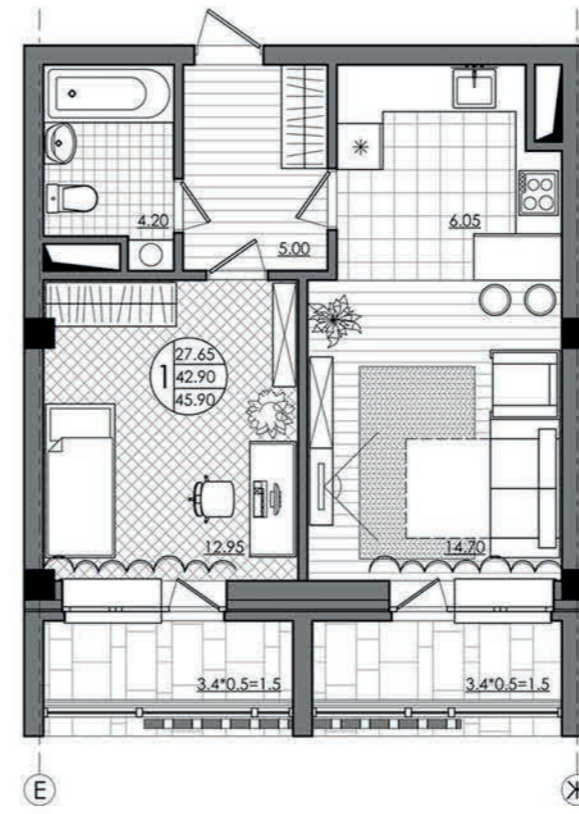
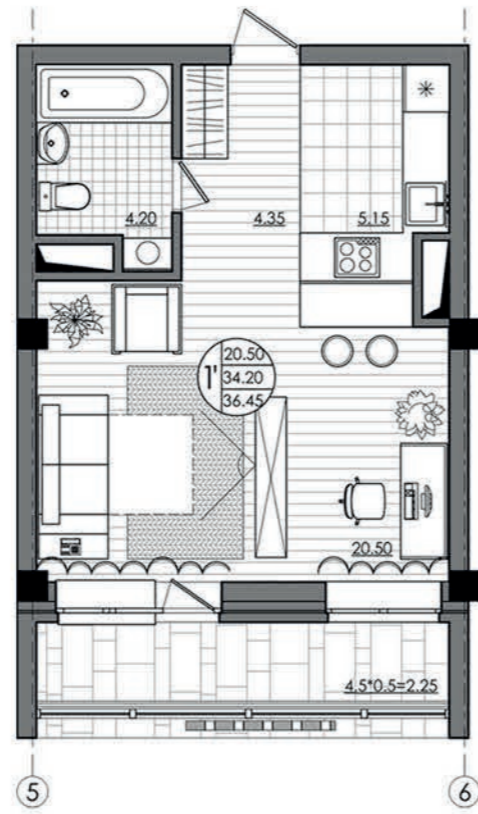
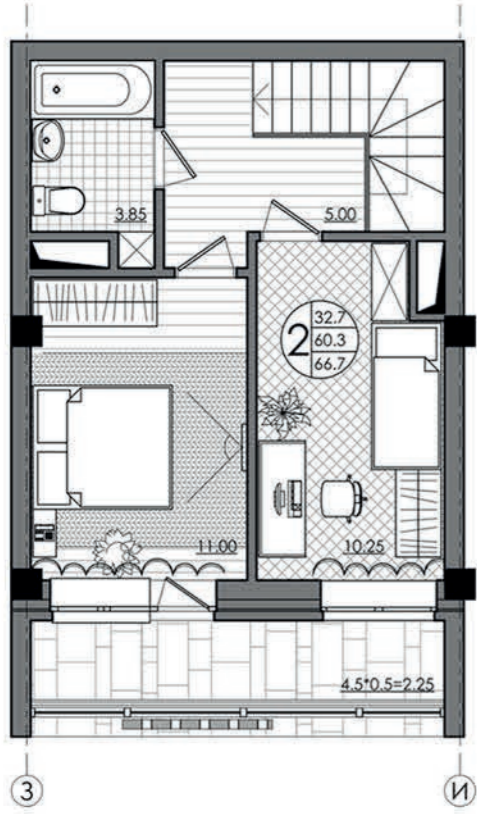


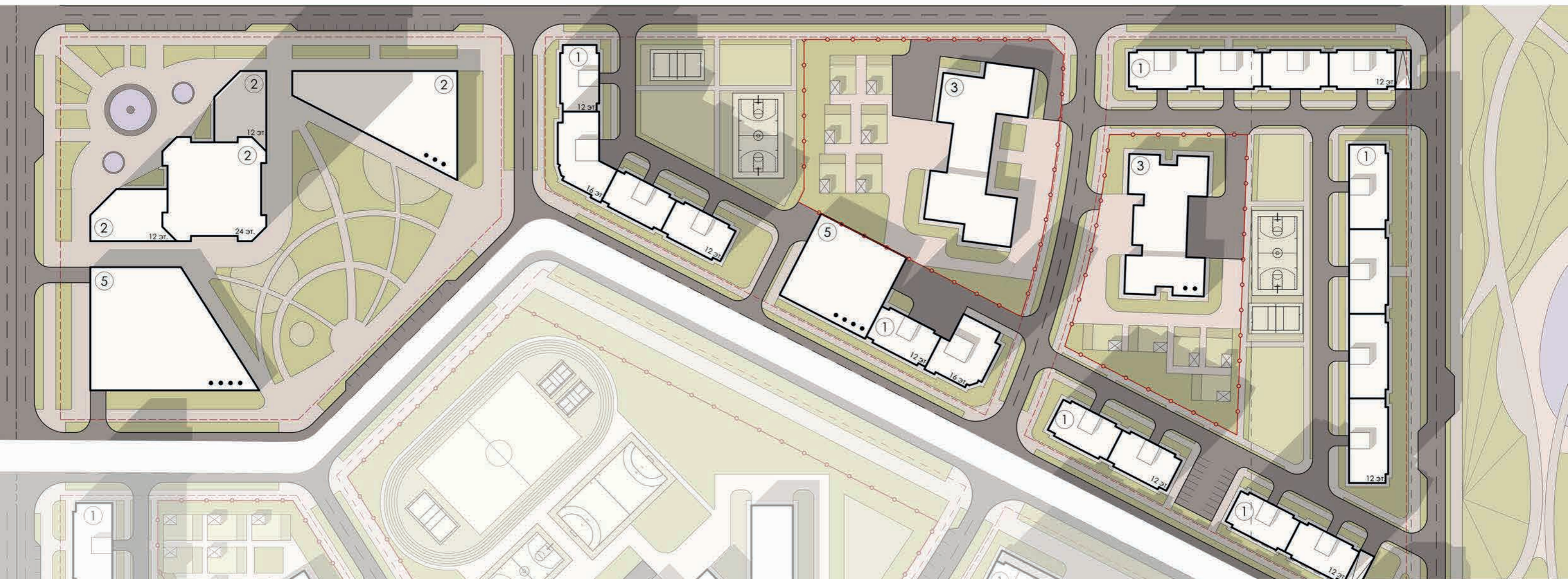


ЖИЛОЙ ДОМ СРЕДНЕЙ ЭТАЖНОСТИ

УЧЕБНЫЙ ПРОЕКТ
КРАСНОДАР 2017



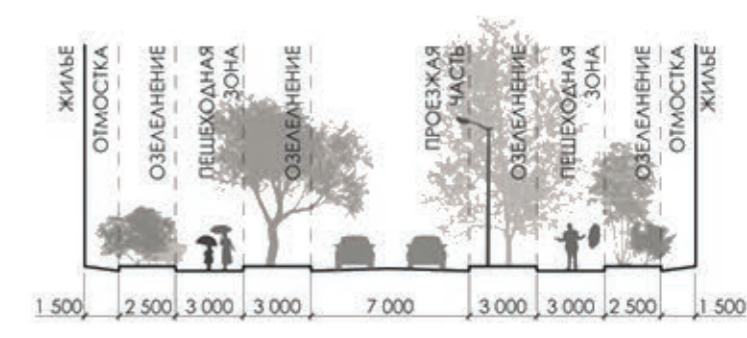
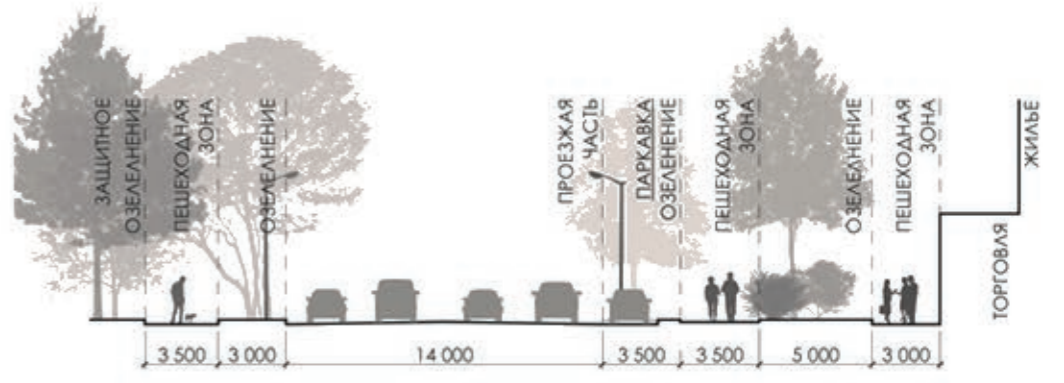
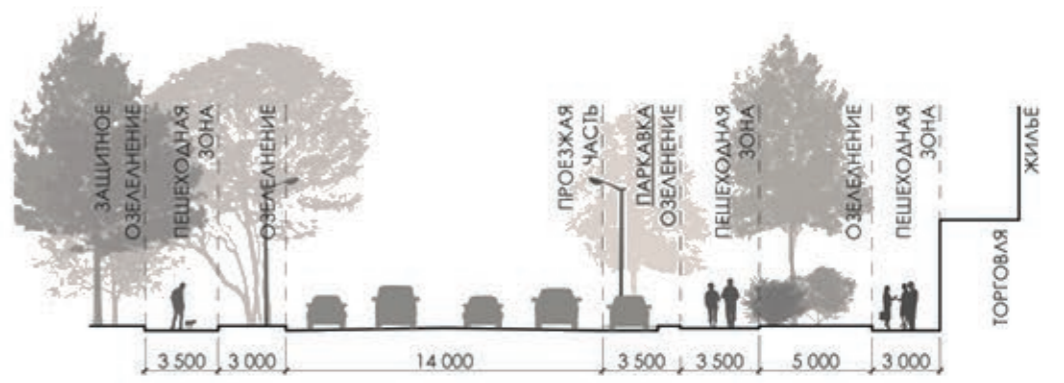


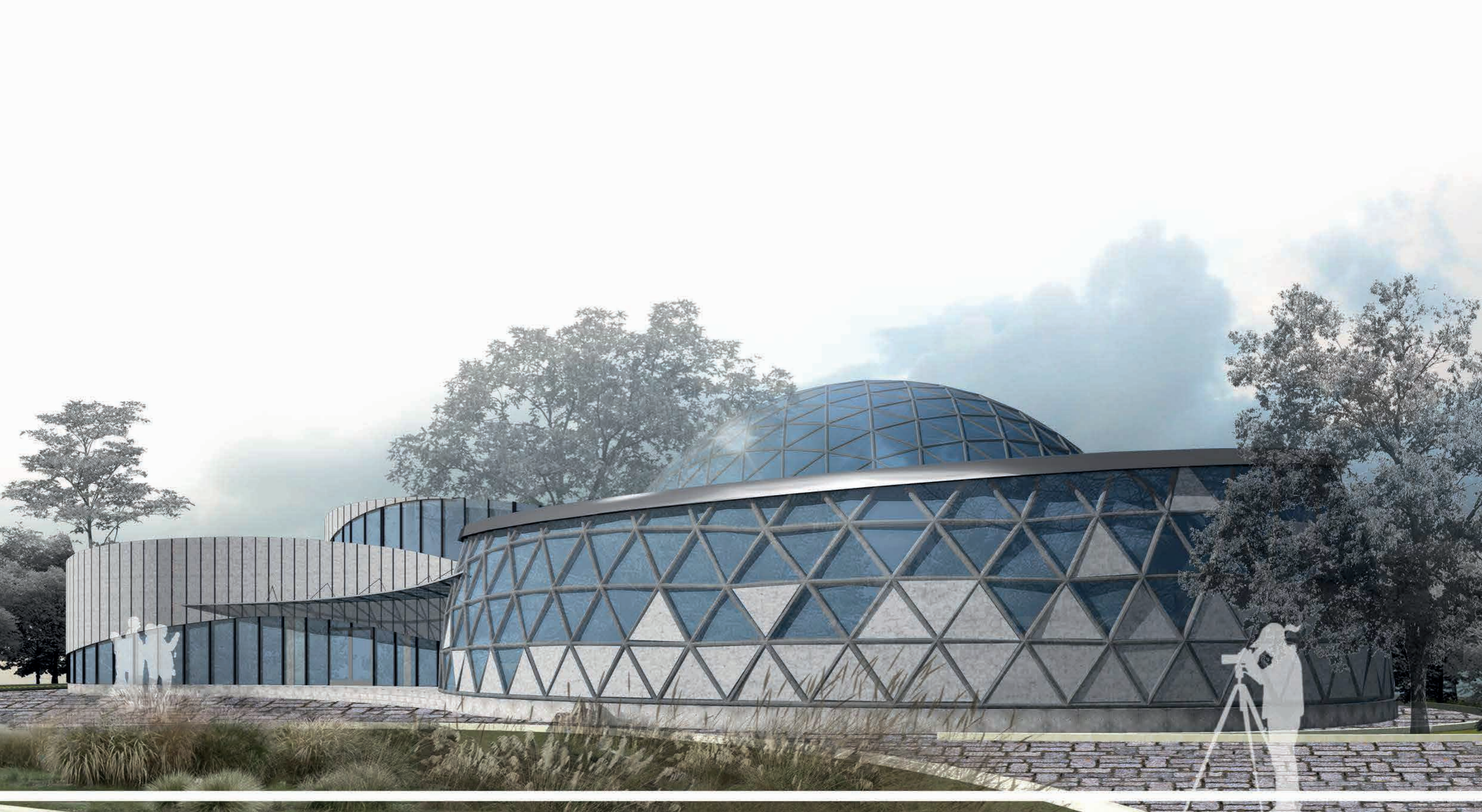


МИКРОРАЙОН НА 10 000 ЖИТЕЛЕЙ

УЧЕБНЫЙ ПРОЕКТ
КРАСНОДАР 2017

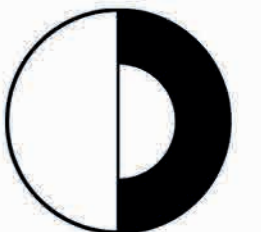






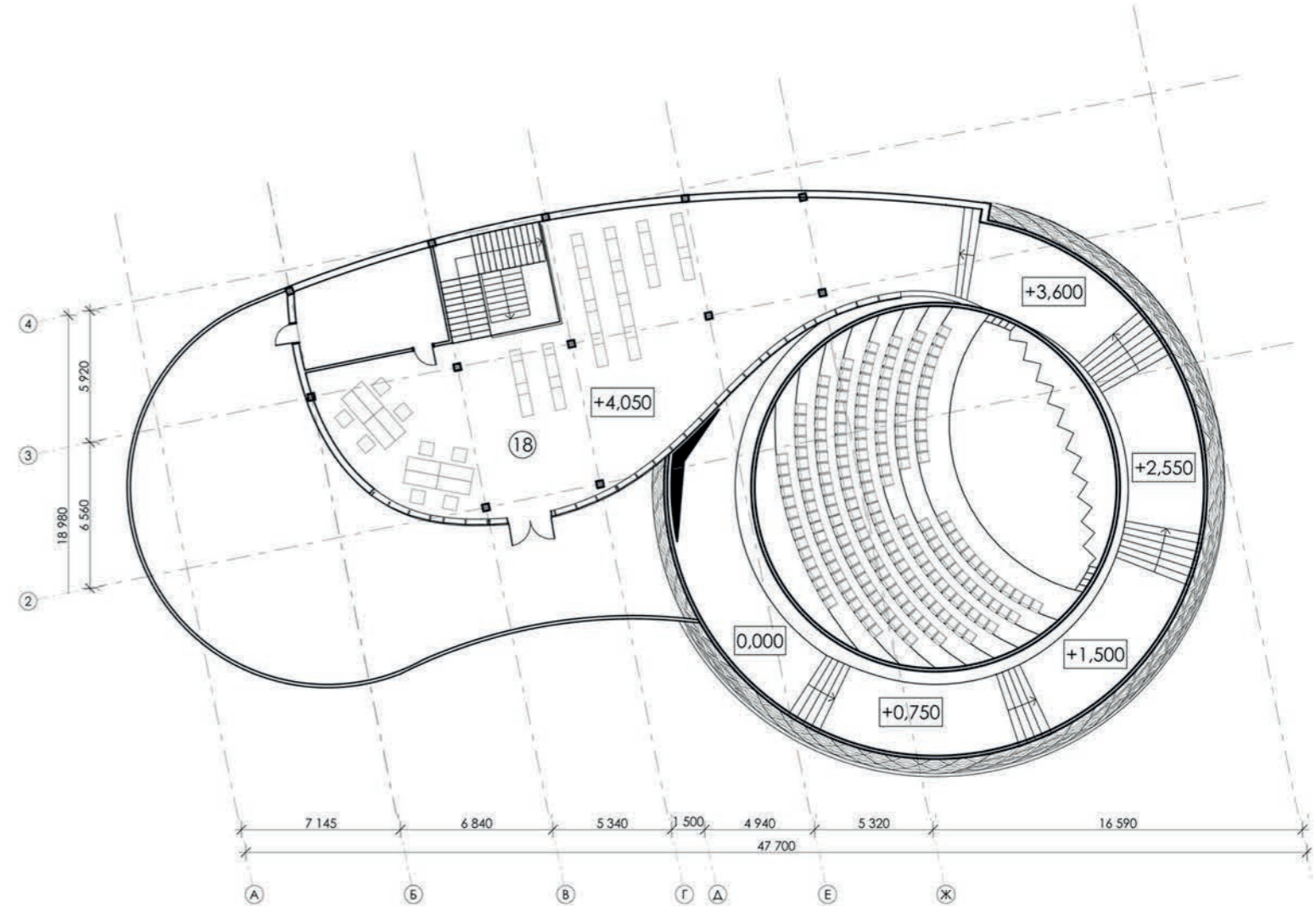
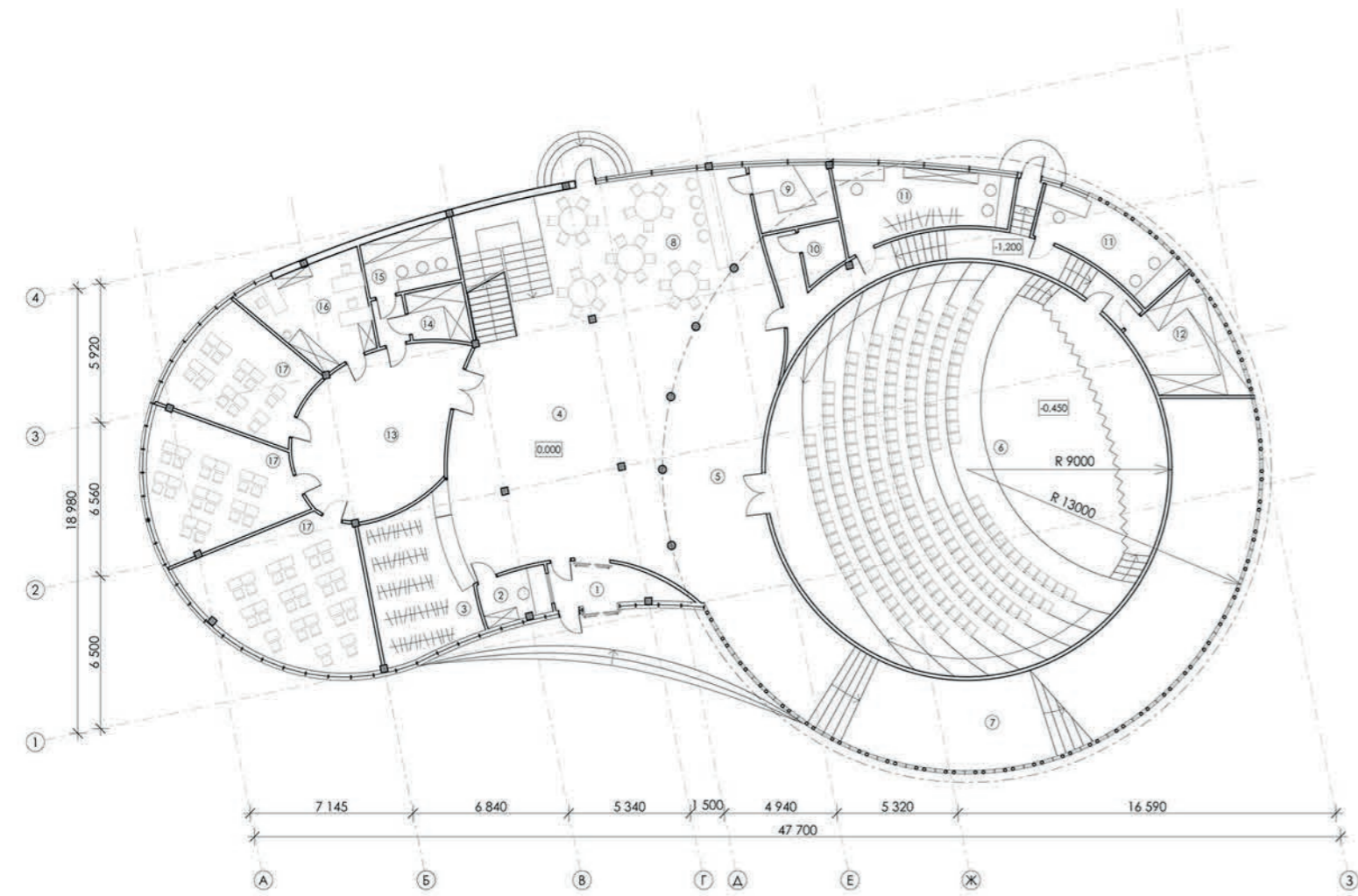
КОСМИЧЕСКИЙ КЛУБ

УЧЕБНЫЙ ПРОЕКТ
КРАСНОДАР 2016

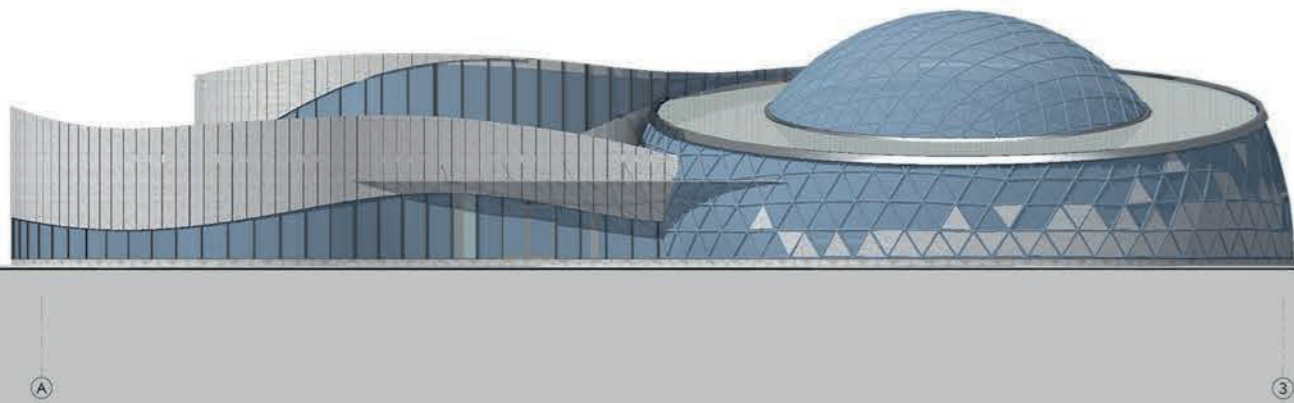


ПЛАН НА ОТМЕТКЕ 0,000; -0,450; -1,200

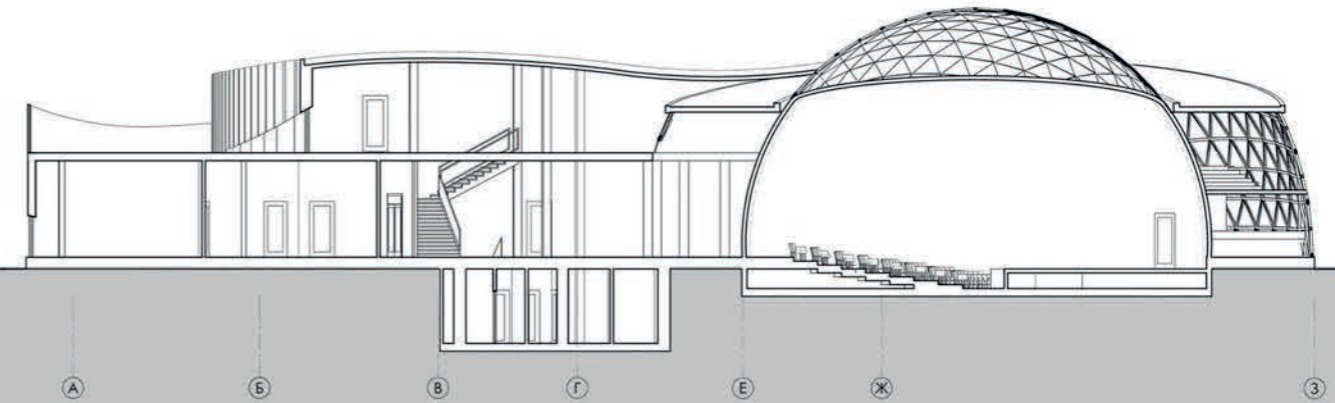
ПЛАН НА ОТМЕТКАХ 0,000; +0,750; +1,500; +2,550; +3,600; +4,050

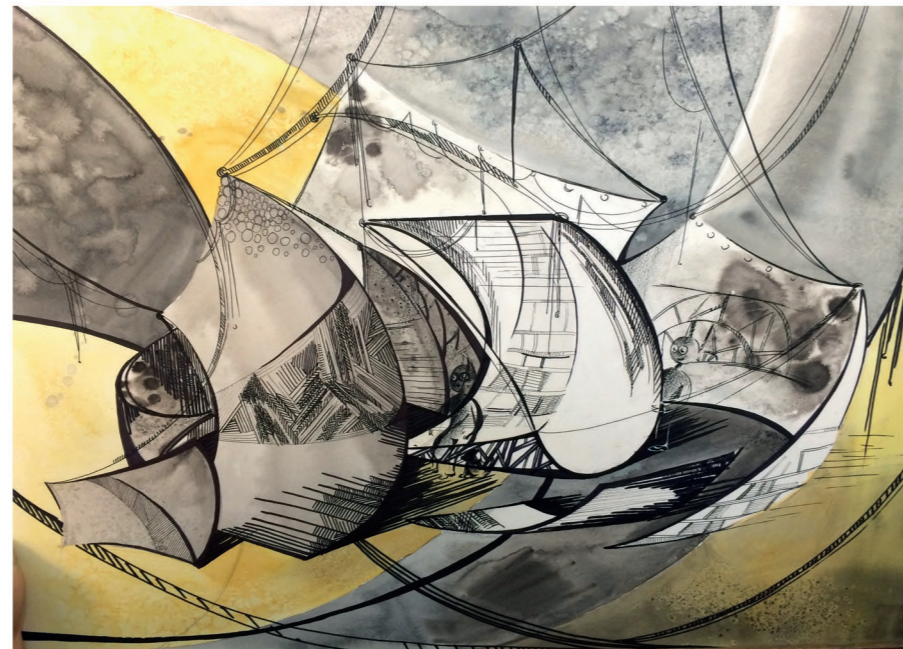
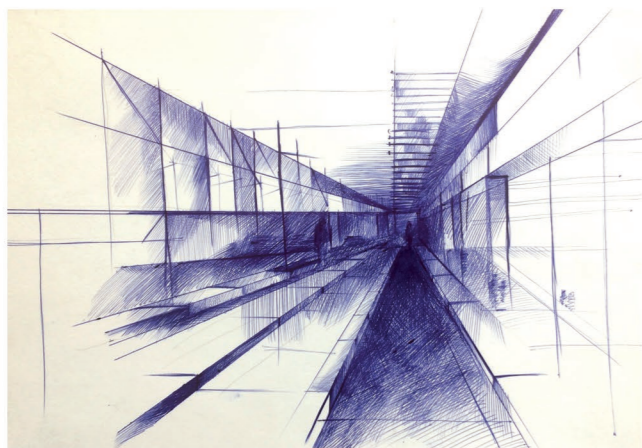
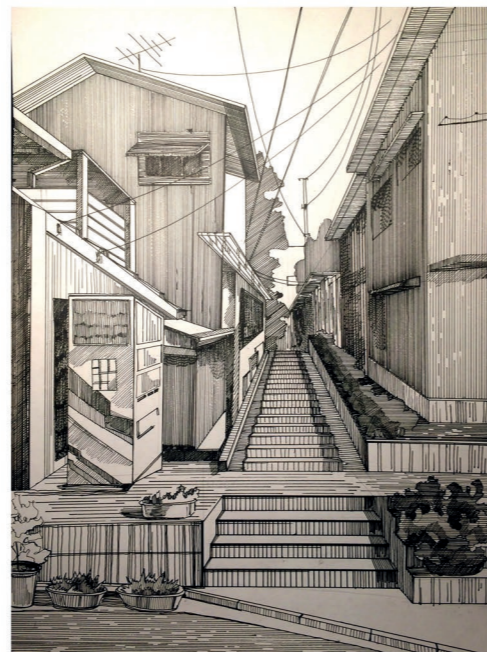
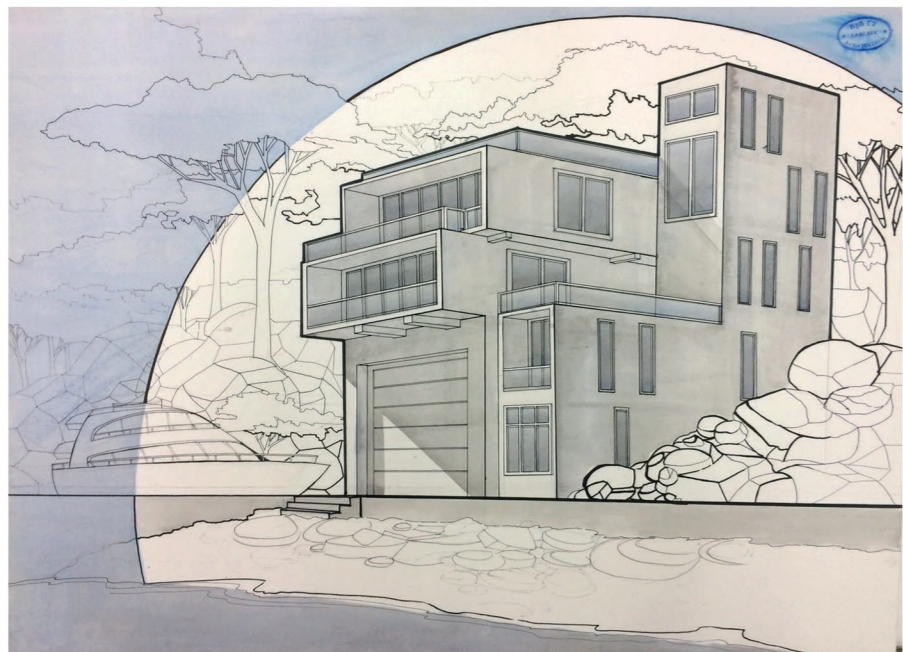


ФАСАД В ОСЯХ А-3



РАЗРЕЗ 1-1





СПАСИБО