

Задача:

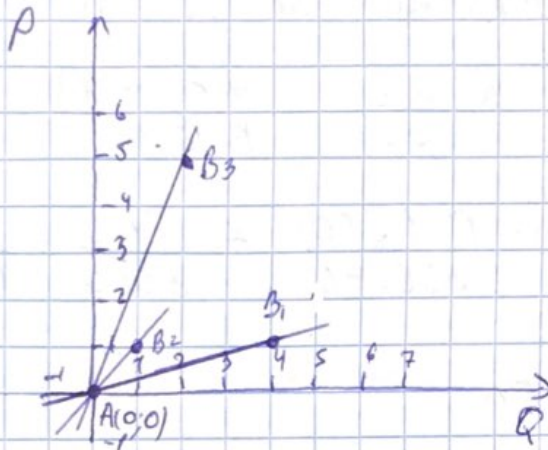
н.п.

$$k = 0,25 = \frac{1}{4}$$

$$k = 1$$

$$k = 2,5 = \frac{5}{2}$$

$$k = 22,5 = \frac{45}{2}$$

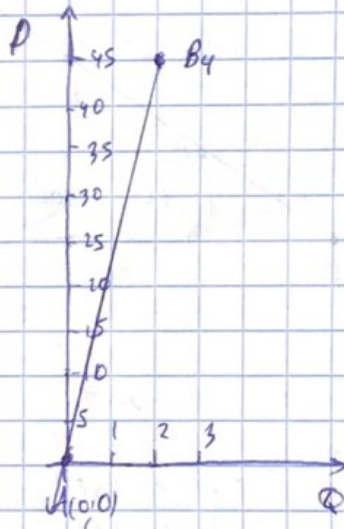


$$1) A(0;0) \quad B_1(4;1) \quad k = \frac{1-0}{4-0} = \frac{1}{4}$$

$$2) A(0;0) \quad B_2(2;1) \quad k = \frac{1-0}{2-0} = 1$$

$$3) A(0;0) \quad B_3(2;5) \quad k = \frac{5-0}{2-0} = \frac{5}{2}$$

$$4) A(0;0) \quad B_4(2;45) \quad k = \frac{45-0}{2-0} = \frac{45}{2}$$



н.д.

$$k = -0,5 = -\frac{1}{2} \quad A(0;6) \quad B_1(2;5)$$

$$k = -1,5 = -\frac{3}{2} \quad A(0;6) \quad B_2(2;3)$$

$$k = -4 \quad A(0;6) \quad B_3(1;2)$$

$$k = -12 \quad A(0;6) \quad B_4(1;-6)$$

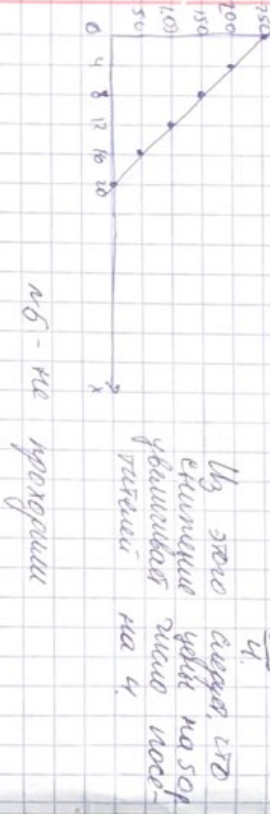


полю: 0, 5000, 10000, 15000, 20000, 25000
 соответственно: 500, 0, 500, 1000, 1500, 2000

$K = \Delta k$
 Δv
 $K = 0 - (-500) = 500 = 1$
 $5000 - 0 = 5000 = 10$



$y = kx + b$
 $S = \frac{1}{10} \cdot R - 500$, где $R = 12500$
 $S = \frac{1}{10} \cdot 12500 - 500 = 750$



н.ч.
 н.б. - не происходит
 н.в.

Уг. стро. денег, что
 экономичнее всего на 500
 убавляется на 4,
 значит на 4.

Решение:
 50 человек - 10 лет
 20 человек - 10 лет
 10 человек - 10 лет
 1) $10 - 10 \cdot 8 = 2$ млн евро. останется
 10 евро
 2) $5 - 5 \cdot 8 = 1$ млн евро. останется
 10 евро
 3) $2 - 2 = 1$ млн € - остался заработанного
 денег ни-!

1) была заработано денег!
 • фактически более дешево заработано.
 - заработано более дешево заработано.

Решение:
 $Qd = 2500 - 200P$
 $Qs = 1000 + 100P$
 а) $Qd = Qs$
 $2500 - 200P = 1000 + 100P$
 $1500 = 300P$
 $P = 500$ руб.
 б) $Qd = 2500 - 200 \cdot 3 = 1900$
 $Qs = 1000 + 100 \cdot 3 = 1300$

еще производит переменные из 600 единиц.
 поэтому прибыль переменного ресурса на 200 евро

$Qd = 1000 - 40P$
 $Qs = 300 + 30P$
 а) $Qd = Qs$
 $1000 - 40P = 300 + 30P$
 $700 = 70P$
 $P = 10$ - руб.
 б) $Qd = 1000 - 40 \cdot 10 = 600$ - руб.
 $Qs = 300 + 30 \cdot 10 = 600$ - руб.

еще производить переменного на 400 евро.
 поэтому заработано переменного ресурса на 200 евро.

Source of info. for	Quantity	I	II	III
рыб. завод	6	10	4	6
завод	8	4	8	4
капитал	4	4	2	10
рыб. завод	4	8	4	4

1) $60 + 32 + 16 + 32 = 140$ - I

2) $24 + 64 + 32 + 16 = 136$ - II

3) $36 + 32 + 40 + 16 = 124$ - III

Т.к. $140 > 80$, $136 > 0$, $124 > 0$, то

самый выгодный вариант - I

1) $30 + 32 + 16 + 32 = 110$

2) $12 + 64 + 32 + 16 = 124$

3) $18 + 32 + 40 + 16 = 106$

Т.к. $110 > 80$, $124 > 0$, $106 > 0$, то самый выгодный вариант - II

Решение:
1) $15 \cdot 20 = 300$ кв. м рыб. за 1 кв. м и т.д.

2) $300 : 18 = 16.6$ 4500 кв. м рыб. за 1 кв. м

3) $4 \cdot 3 = 12$ кв. м рыб. за 1 кв. м

4) $900 : 12 + 4 \cdot 300 = 12000$ кв. м рыб. за 1 кв. м

5) $V = 300 \cdot 4 = 1200$

6) $4500 : 4 = 1125$

7) $18000 - 12000 = 6000$

$A \begin{pmatrix} 1 & 1 \\ 2 & 1 \end{pmatrix}$
 $B \begin{pmatrix} 2 & 1 \\ 7 & 8 \end{pmatrix}$

III
 $K = \frac{A-I}{7-8} = \frac{1}{-1} = -1$

IV - характеристический элемент

дет. - 5 кв. м

25 кв. м
5 кв. м
317 - 600
оплата - 100
ср. вып. - 20
15 - 15 кв. м
10 кв. м

1) $3 \cdot 5 \cdot 400 = 6000$ оплата

2) $25 \cdot 200 = 5000$ кв. м

3) $15000 + 2000 = 17000$ - оплата

4) $5 \cdot 15 = 75$ кв. м рыб. за 1 кв. м

5) $75 \cdot 200 = 15000$ кв. м рыб. за 1 кв. м

6) $1500 \cdot 200 = 30000$ - оплата

7) $30000 - 17000 = 13000$ кв. м

Вариант	Выход	Цена
A	-16%	-
B	14%	5 кв. м
B	12%	-10 кв. м

Вариант 1 - самый выгодный, но выгода небольшая (12%) так как оплата

$$k = \frac{14 - 16}{5 - 0} = -\frac{2}{5}$$

Эта линия отражает более высокие цены при более низких расходах.

n/5

Ассортимент	Группы	Процент
Земельные участки	300	30
Бизнес-центры	110	10
Торговые центры	800	12
Промышленные объекты	45	5
300 + 110 + 800 + 45 = 1255		100%
30 + 10 + 12 + 5 = 67		100%

Источники информации: отчеты по операциям с недвижимостью.

Источники информации: отчеты по операциям с недвижимостью, отчеты по операциям с недвижимостью, отчеты по операциям с недвижимостью.

n/7

APL = 30, L = 15

$$Q = APL \cdot L = 30 \cdot 15 = 450$$

Объем продаж составляет 450.

n/8

Категория	Абсолютный показатель	Процент	М	Т	P1	P	Q
I	5000+	100%	100	110	25%	250	1150
II	800+	100%	200	1200	25%	250	1250
III	300+	100%	300	1300	25%	250	1250
IV	600+	100%	400	1400	25%	250	1250
V	400V						

$$P' = \frac{10000}{40000} \cdot 100\% = 25\%$$

$$P' = \frac{P' \cdot \text{Каждый}}{100\%} = 250 \quad L_{II} = \text{сумма} + \text{среднее} = 1600 + 150 = 1750$$

n/9

Результаты: $E \cdot V = 3 \cdot 1$, $E \cdot V = 3 \cdot 1 \Rightarrow V = 200000$, $E \cdot V = 3 \cdot 1 \Rightarrow V = 200000$, $E \cdot V = 3 \cdot 1 \Rightarrow V = 200000$, $E \cdot V = 3 \cdot 1 \Rightarrow V = 200000$.

$$m \cdot \frac{m' \cdot V}{100\%} = \frac{100\% \cdot 200000}{100\%} = 200000 \cdot \text{руб. ст.}$$

$$\text{или } m = 100\% \Rightarrow m = V$$

$$M = 200000 \quad (1:4)$$

$$50000(1) \quad 150000(2)$$

2 шаг: $300000 + 150000 = 450000$ - общая стоимость

$$C = 5$$

$$V = I$$

$$950000 = 137500$$

$$C = 212500$$

$$V = 137500$$

$$M = V$$

$$m = 137500$$

$$59375 \quad 178125$$

$$3 \text{ шаг: } 950000 + 178125 = 1128125$$

Рано:
 $\frac{1}{4}$ часть = 142812.5
 $\frac{1}{4}$ часть = 100000
 $\frac{1}{4}$ часть = 100000

50000 руб. \rightarrow 300 руб.
 50000 руб. \rightarrow 300 руб.
 50000 руб. \rightarrow 300 руб.

$$M = \frac{1}{4} \cdot 100\% = 100\%$$

Рано:
 $\bar{I}_1 = 40000$
 $\bar{I}_2 = 20000 + 15000 + 15000 = 60000$
 $V = 10000$
 $m = 100\%$

$$I \cdot C = 10000$$

$$V = 5000$$

$$C = 500$$

$$I \cdot (V + m) = \bar{I} \cdot (C) + \bar{I} \cdot (C)$$

или

1. По: $100 \cdot 10 + 100 \cdot 10 = 20000$ - стоимость без налога.
 $10 + 10 = 20$ руб. стоимость с налога.

Налог: $2000 \cdot 10 + 200 \cdot 10 = 22000$ руб.

$200 \cdot 10 + 100 \cdot 10 = 3000$ руб. за аренду, а
 $1000 \cdot 10 = 10000$ руб. за аренду
 Тогда стоимость с налога: $3000 + 10000 = 13000$ руб.
 $3000 = 15$ руб. с.р. аренда
 200

или

Рано: 10000 руб. \rightarrow 1000 руб.
 $V = 150$ руб.
 $3 \cdot 11 = 300$ руб.
 Переплата: $10000 - 300 \cdot 10 = 36000$ руб. - 3/11 руб.
 36000 руб. = 1400 руб.

2) Абсолютная переплата = 15000 руб.
 а переплатителю - 36000 руб. с.р. от 1000 руб.
 14 руб. налога за аренду

или

$\bar{I} \cdot V = \bar{I} \cdot V = 50000$ руб.
 $C \cdot V = 9:4$
 $m' = 300\%$
 $\bar{I} - 12$ аренда
 $\bar{I} - 16$ аренда
 $V = 50$ руб. $C = 450$
 $V \cdot 12 = 50 \cdot 12 = 600$ (V и C)
 $V \cdot 16 = 50 \cdot 16 = 800$ (V и C)

$$M' = \frac{12}{16} \cdot 100\% = 75\%$$

$$M = \frac{m' \cdot V}{100\%} = 13000$$

$$M_2 = \frac{m' \cdot V}{100\%} = 24000$$

Случае Определено количество квартир
 ил. Вспомогательный, с.к. V-рас. емер, а рас. делен
 V опр. дел. гугушине ил. учредительские

$C_1 V = 4:1$ $n \times 5$ $600000 = 120000 \times 5$
 $m = 100\%$
 $C_2 V = 600000$ $C = 120 \cdot V = 480000$
 $V = 120000$ $V = 120000$ $m = 100\% \Rightarrow m = V$
 $t = 3$ $m = 120000$ 50% 600000 \Rightarrow
 50% $m = 120000$ 600000 \Rightarrow

$2200: 600000 + 60000 = 660000$
 $660000 = 132000$
 $C = 132 \cdot 4 = 528000$
 $V = 132000$
 $m = V = 132000$
 $3200: 660000 + 660000 = 726000$
 $726000 = 145200$
 $C = 145200$
 $V = 145200$
 $V = m = 145200 \cdot 2 = 290400$

$726000 + 726000 = 1452000$
 $V = 8 \cdot 180 = 1440$
 $V_2 = 8 \cdot 22 = 176$
 $m_1 = 800 - 160 = 640$
 $m_2 = 1600 - 176 = 1424$
 $300 = \frac{10}{2} = 5$
 $\frac{1000}{736} = 5,68$

B. You have quantity 1 of each paper type,
 to 1.04 - 0.76
 317 учредительские квартиры с.к. подкуп от 1.04
 317 учредительские квартиры или квартира
 форма ил. учредительские

$1.5 \text{ уч.} - 0.5 \text{ уч.} = 1 \text{ уч.}$
 $2.50 \cdot 4 = 10 \text{ уч.}$
 $0.5 + 1 = 1.5 \text{ уч.}$
 Рас. на основе учредительские:
 $1.5 \text{ уч.} - 0.5 \text{ уч.} = 1 \text{ уч.}$
 $2.50 \cdot 4 = 10 \text{ уч.}$
 $0.5 + 1 = 1.5 \text{ уч.}$

Рас. на основе учредительские:
 $1.5 \text{ уч.} - 0.5 \text{ уч.} = 1 \text{ уч.}$
 $2.50 \cdot 4 = 10 \text{ уч.}$
 $0.5 + 1 = 1.5 \text{ уч.}$
 Рас. на основе учредительские:
 $1.5 \text{ уч.} - 0.5 \text{ уч.} = 1 \text{ уч.}$
 $2.50 \cdot 4 = 10 \text{ уч.}$
 $0.5 + 1 = 1.5 \text{ уч.}$

Рас. на основе учредительские:
 $1.5 \text{ уч.} - 0.5 \text{ уч.} = 1 \text{ уч.}$
 $2.50 \cdot 4 = 10 \text{ уч.}$
 $0.5 + 1 = 1.5 \text{ уч.}$
 Рас. на основе учредительские:
 $1.5 \text{ уч.} - 0.5 \text{ уч.} = 1 \text{ уч.}$
 $2.50 \cdot 4 = 10 \text{ уч.}$
 $0.5 + 1 = 1.5 \text{ уч.}$

I $4000 \text{ уч.} + 1000 \text{ уч.} + 1000 \text{ уч.} = 6000 \text{ уч.}$
 II $1500 \text{ уч.} + 750 \text{ уч.} + 750 \text{ уч.} = 3000 \text{ уч.}$
 I $4000 \text{ уч.} + 1000 \text{ уч.} + 1000 \text{ уч.} = 6000 \text{ уч.}$
 II $1500 \text{ уч.} + 750 \text{ уч.} + 750 \text{ уч.} = 3000 \text{ уч.}$
 I $4000 \text{ уч.} + 1000 \text{ уч.} + 1000 \text{ уч.} = 6000 \text{ уч.}$
 II $1500 \text{ уч.} + 750 \text{ уч.} + 750 \text{ уч.} = 3000 \text{ уч.}$

Канализация - 1500 руб
 1500 руб + 2500 руб
 m = 2500 руб

№ 29

$$P = \frac{m}{CV} \cdot 100\%$$

$$P = \frac{2500}{1250 + 1500} \cdot 100\% = 16,7\%$$

3000 руб - 660000 руб
 480 руб в год
 80 руб в год

$$C:V = 480 : 80$$

№ 31

Детали - 700 руб
 1000 + 300 = 1000 руб
 1000 руб : 10 = 100 руб
 C:V = 8:1
 m = 200 руб
 8000 руб : 5000 руб
 8000 руб : 4000 руб
 8000 руб : 4000 руб

$$1) 100 + 300 = 1000 \text{ руб}$$

$$2) m = \frac{m}{V} \cdot 100\%$$

$$m = \frac{m \cdot V}{100\%} = 200 \text{ руб}$$

3)

$$m' = \frac{1000}{8000} \cdot 100\%$$

$$m' = 12,5\%$$

№ 33

Результат работы - без учета затрат
 Детали - 10 руб
 1000 руб - 4000 руб
 V = 100 руб
 V - 10 руб
 C - 10 руб
 1000 руб - 4000 руб
 1000 руб - 4000 руб

- 1) 1000 руб · 26 = 26000 руб
- 2) (1000 - 100) · 10 = 9000 руб
- 3) 16000 руб + 3000 руб - 4600 руб = 8000 руб

- 4) X - количество, рублей
- 5) X + 4600 руб - без учета

$$0,5 = \frac{X + 4600}{X + 4000}$$

№ 34

3000 руб - 1000 руб
 2000 руб : 2 = 1000 руб
 P = 60 руб
 1000 руб : 10 = 100 руб
 C:V = 8:1
 m = 200 руб
 8000 руб : 5000 руб
 8000 руб : 4000 руб

$$TR - VC = 1800 - 100 = 800$$

№ 35

$$m' = \frac{100}{8000} \cdot 100\%$$

$$m' = 1,25\%$$

№36

$$m' = \frac{L_{\text{прод}}}{L_{\text{реал}}} \cdot 100\%$$

$$m' = \frac{3 \cdot 100\%}{5} = 60\%$$

$$\frac{3 \cdot 100\%}{8} = 37.5\%$$

~37.

$t = 2 \text{ год}$
 Уступка - 82 прога
 16,000 - 0,008 - ставка по рублю

Грунтовые для расчета репутации
 Брунтовые для 18г.

~38.

$$L+V = 3000000$$

$$E = 9900000$$

$$V = 2100000$$

$$m' = 50\%$$

$$p' = \frac{m}{L+V} \cdot 100\%$$

$$p' = \frac{10.50 \text{ тыс}}{7000 \text{ тыс}} \cdot 100\% = 1.5\%$$

$$m' = \frac{m \cdot 100\%}{V}$$

$$m = 50\% \cdot \frac{2100 \text{ тыс}}{100\%}$$

$$m = 1050 \text{ тыс}$$

С - 1000 уруп
 L - 1500 уруп
 $V = 1000 \text{ уруп}$
 $V = 350 \text{ уруп}$
 $m = 1000$
 $m = 750 \text{ уруп}$

1) $4000 + 1000 + 1000 = 6000 \text{ уруп}$
 2) $1500 + 350 + 750 = 3000 \text{ уруп}$
 } 9 уруп

а) $1000(I) + 1000(II) = 1500(III)$

б) $4000(I) = 1500(II)$

в) $4000(I) + 1000(II) + 1000(III) > 4000(I) + 1500(II)$
 2) $1500(II) + 750(III) + 750(III) > 1500(II) + 1000(III) + 750(III) + 750(III)$

~41.

$$TK = 850 \text{ уруп}$$

$$TK = 170 \text{ уруп}$$

$$m = 2.23 \text{ уруп}$$

$$p' = \frac{m}{TK+TK} \cdot 100\%$$

$$p' = 22,35\%$$

Уступка = 28 уруп
 Типы ставок по рублю по сравнению с фактической курсовой - факт и факт.

$$TK = \frac{22,35 \cdot 170}{100} \approx 38 \text{ уруп}$$

$$TK = 100$$

$$p' = \frac{m - U_0}{TK + TK} \cdot 100\%$$

$$p' = 20\%$$

$$DK = 20\% \cdot 850 = 170 \text{ уруп}$$

$$FK = 34 \text{ уруп}$$

~48.

$U = 100 \text{ руб}$	1) $200 = 20$	$E = 20$	$V = 180$
$100 + 80V$	10		
$200 + 80V$	2) $C = 100$	$V = 160$	
$300 + 80V$	3) $E = 60$	$V = 140$	
$p = ?$			